

정부간행물 발간 등록번호

52-3350000-000003-10

세계 시민교육수도 글로벌중점

# 구정 백서

2017



부산광역시 금정구  
BUSAN METROPOLITAN CITY GEUMJEONG-GU



존경하고 사랑하는 구민 여러분!

**세계**시민교육수도 **글로벌** **금정**이라는 구정 목표 아래 금정이 걸어진 길에는 주민을 향한 열정과 글로벌 도시로서의 청사진으로 가득 차 있습니다.

지역현장에서 주민들의 목소리를 모으며 **세계**시민교육수도 **글로벌** **금정**을 만들기 위해 700여 금정구 직원들은 심 없이 달려 왔습니다. 다행히 이렇게 노력한 결과 우리 구 곳곳의 모습에서 아름다운 변화의 꽃들이 피어나고 있습니다.

지방자치단체 중에서는 유일하게 2회 연속 문화예술교육특구로 선정되었으며, 국가 평생학습도시, 여성친화도시로 지정되었고 한 걸음 더 나아가 2016년 9월에는 전국에서 3번째로 유니세프 아동친화도시로 선정되어 세계시민을 양성하는 토대를 굳건히 구축하였습니다.

세계시민교육수도로 향하는 금정의 발전에는 끝이 없습니다.

글로벌 청년 리더십워크숍, 국제워크캠프, 한·영 청소년 교류캠프, 세계시민포럼 등을 개최하여 지역 주민들이 금정구와 함께 세계를 만나고 세계 시민의 역량을 갖출 수 있는 기회를 제공하며 명실상부 **세계**시민교육수도 **글로벌** **금정**의 모습을 완성해가고 있습니다.

이와 더불어 부산광역시 자치구·군 중 최초로 지역문화예술진흥을 위한 금정문화재단 설립, 지역주민들의 생활권 학습공간인 금정구 전용평생학습관 개관, 지역 역사와 문화를 담아 우리고장 문학가를 재조명한 요산문학로 조성 등 문화예술과 교육중심의 창의도시 금정을 만들어 가고 있습니다.



또한 주민과 기업 모두 행복한 지역경제의 활력도시 금정을 이루기 위해 청년창조발전소, 청년창업문화촌 조성을 통한 청년 일자리 창출 도모, 주민 맞춤형 취업지원을 위한 채용박람회 개최와 기업밀착형 취업정보센터 운영, 빵, 커피 등 지역특화 브랜드 상품 개발·육성을 다져가기 위한 축제인 「제1회 라라라 페스티벌」 개최를 통한 지역 상권 활성화, 농가소득 증대와 안전한 먹거리 공급을 위한 금정구 친환경 농산물 급식지원 센터 운영 등 다양한 경제 정책들을 통해 주민과 기업이 일하기 좋은 으뜸 도시 금정을 만들어 가겠습니다.

그리고 주민이 살기 좋은 정주환경 조성을 위해 회동동 일원 안전한 풍당풍당 마을 만들기 사업, 부산대 일원 주거지 재생을 위한 가로환경 개선 사업, 희망삼차로 주거환경관리사업, 새뜰마을 조성 사업 등 도시 전체 균형 발전과 지속가능한 도시재생을 선도하며 주민 모두가 마음 편히 거주할 수 있는 행복도시 금정을 조성하겠습니다.

이번에 발간되는 구정백서는 그간의 노력을 담아 우리가 축적해온 금정의 역사와 동시에 금정의 내일의 모습을 보여준다는 점에서 큰 의미를 담고 있습니다.

아무쪼록 이 구정백서가 구민 여러분의 구정에 대한 이해와 적극적인 참여와 관심을 더욱 높이는데 큰 도움이 되기를 기대합니다.

구민여러분! 지금까지 늘 그래 오셨듯이 25만 구민 모두가 행복한 세계시민교육수도 글로벌 금정이 세계 속의 금정으로 우뚝 서는 그날까지 지속적인 관심과 사랑을 부탁드립니다. 감사합니다.

2017. 7.

금정구청장 원 정 희



## 금정구의 상징물

### 마크



금정구의 대표적인 이미지이자 천혜의 자연 경관인 금정산과 금샘 전설에 등장하는 신성스러운 물고기인 금어가 5색 구름을 타고 하늘로부터 내려와 놀았다는 금샘(金井)을 기본적 요소로 하여, 활력이 넘치는 지역산업육성, 구민을 위한 자치행정 실현, 행복하고 살맛나는 지역사회 구현, 쾌적하고 양호한 주거환경, 편리한 도시환경과 더불어 '아름다운 금정'을 창조하려는 금정구의 의지와 21세기의 새로운 비전을 시각적 이미지로 표현한다.

### 브랜드슬로건



"Smile! Geumjeong"의 상징적 의미는 "친절하고, 맑고 푸른 삶터! 꿈과 희망이 가득하고, 살맛나는 부자도시 금정"이며 미소 짓는 얼굴을 형상화하여 블루는 부산의 관문으로서 비전 있는 도시 금정을 그리는 푸른 금정산과 친환경적인 금정을 골드는 늘 마르지 않고 솟아나는 금샘과 살맛나는 부자도시 금정을 핑크는 구민화합으로 함께 하는 금정을 표현한다.

### 캐릭터



천혜의 자연 경관인 금정산 고당봉 아래에 있는 금샘은 물이 늘 차 있어 가뭄에도 마르지 않고 황금빛이 났다고 한다. 그곳에 5색 구름을 타고 하늘로 부터 내려와 놀았다는 신성스러운 물고기인 금어를 의인화 한 금정이는 신비스러움과 신성스러운 이미지를 형상화 하였으며, '금정이'의 기본적인 컨셉은 '구민의 수호자'로서 금정구를 표현한다.

### 나무 | 소나무



전 국토의 66%인 산지의 대부분을 차지하여 우리생활과 가장 밀접한 수종으로 사철 푸르름이 있고, 어떤 역경 속에서도 굴함비 않는 기상과 절개를 나타내어 우리구민의 굳건함을 상징한다.

### 꽃 | 진달래




금정산 및 윤산에 특히 많이 자생하고 있으며, 서민적이고 소박한 꽃은 검소하고 소박한 우리 구민의 생활상을 잘 나타내며, 구민의 화합과 단결을 상징한다.

### 새 | 까치



동양에서는 까치가 가까이 와서 울면 반가운 소식이 있다 하여 길조로 여기며, 특히 우리구는 부산 육로 교통의 관문으로서 외부 손님을 반갑게 맞이하는 "밝고 희망찬" 구민을 상징한다.

# 통계로 보는 금정의 하루



**인구밀도**  
Population Density  
1km 당 3,874



**세대당인구**  
Population of Household  
2.5명



**주택보유**  
Housing Occupany  
0.9 세대당 1주택




**인구이동**  
The Movement of Population  
1일 / 전입 : 97, 전출 :107



**출생**  
Birth / Person  
1일 4.3명




**사망**  
Death / Person  
1일 4.3명



**혼인**  
Marriage / Couple  
1일 3.6쌍




**이혼**  
Divorce / Couple  
1일 1.3쌍




**공공무원**  
Public Servant(gu)  
353.6명당 1명




**지방세징수**  
Local Tax Revenues  
1일 473백만원



**급수량**  
Water Supply Per Person  
1인 259L



**건축허가**  
Building Permits  
1일 1동




**자동차**  
Registered Vehides  
1세대당 0.8대



**쓰레기 배출**  
Garbage Discharge  
1일 228.3톤



**재활용품 수집**  
Collection of Recyclables  
1일 108.9톤



**공해발생단속**  
Pollution Check  
1일 0.2건




**의료시설**  
Medical Facilities  
770.8명당 1개소



**의료인수**  
Medcam Man  
주민 80명당 1명



**범죄발생**  
Criminal Offanses  
1일 25.4건



**화재발생**  
Fire Incidents  
1일 0.4건

# 기본현황

## 지역특성



<p>금정산과 오륜대의 수려한 자연환경과 도시기반이 잘 정비된</p> <p><b>정주 도시</b></p>	<p>금정산성, 범어사, 회동수원지, 윤산이 연결된</p> <p><b>생태관광 도시</b></p>	<p>부산종합 버스터미널, 도시철도 1·4호선 구서IC 등이 융합된</p> <p><b>육로교통 관문도시</b></p>	<p>문화회관, 과학고, 예술중·고, 4개 대학이 있는</p> <p><b>문화·예술 교육 도시</b></p>	<p>스포원, 금정국민체육센터, 금정구민운동장, 선동잔디구장 등 체육시설과 온천천, 수영강변 산책로가 어우러진</p> <p><b>웰빙 생활도시</b></p>
--	--	---	--	---

## 일반현황



<b>인 구</b>	102,522세대 244,624명 ▶ 부산시의 6.99% •남자 : 120,291명(49.17%)    •여자 : 124,333명(50.83%)
<b>면 적</b>	65.18km <sup>2</sup> ▶ 부산시의 8.47% •주거지역 : 9.87km <sup>2</sup> (15.1%)    •상업지역 : 0.71km <sup>2</sup> (1.1%) •공업지역 : 1.05km <sup>2</sup> (1.6%)    •녹지지역 : 53.55km <sup>2</sup> (82.2%)
<b>주 택</b>	106,546동 ▶ 보급률 104% •단    독 : 43,030(40.4%)    •다세대·연립 : 19,030(17.9%) •아파트 : 43,349(40.7%)    •기            타 : 1,137(1.0%)
<b>행정조직</b>	3국 1실 1단 18과 1보건소 2사업소 17동 의회 •정    원 : 744명(본청 477, 의회사무국 16, 보건소 41, 사업소 38, 동 172) •행정구역 : 17개동 277통 1743반

## 기반시설



<b>도 로</b>	237km 도로율 25.49%
<b>자 동 차</b>	86,645대 승용 68,422 승합 3,922 화물 13,647 특수 654대
<b>주차시설</b>	86,231면 보급률 99.7%
<b>상 수 도</b>	25,630전 보급률 100%
<b>하 수 도</b>	57.1km <sup>2</sup> 보급률 78.7%
<b>공원·유원지</b>	62개소 어린이 41, 소공원 16, 근린 3, 묘지 1, 유원지 1개소
<b>제조업체</b>	501개소 기계장비 106, 섬유의복 88, 전기전자 100, 금속화학 등 207개소
<b>농 경 지</b>	317ha 농가 819호(화훼 139, 채소 630, 축산 35, 기타 15)

주요시설

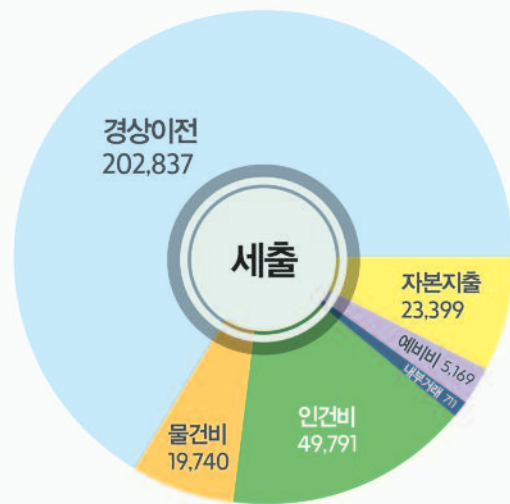
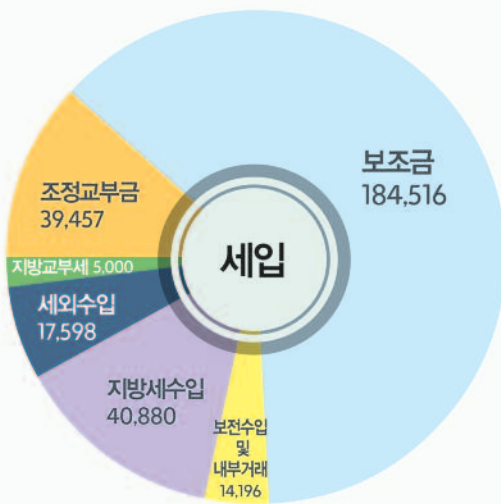


학 교	55개소 초 23, 중 12, 고 16, 대학교 4개소
문 화 재	107점 국가지정 16, 시지정 91점
복 지	390개소 생활시설 26, 이용시설 296, 기타 68
의료·의약	1,007개소 병원 33, 의원 306, 약국 100, 기타 568개소

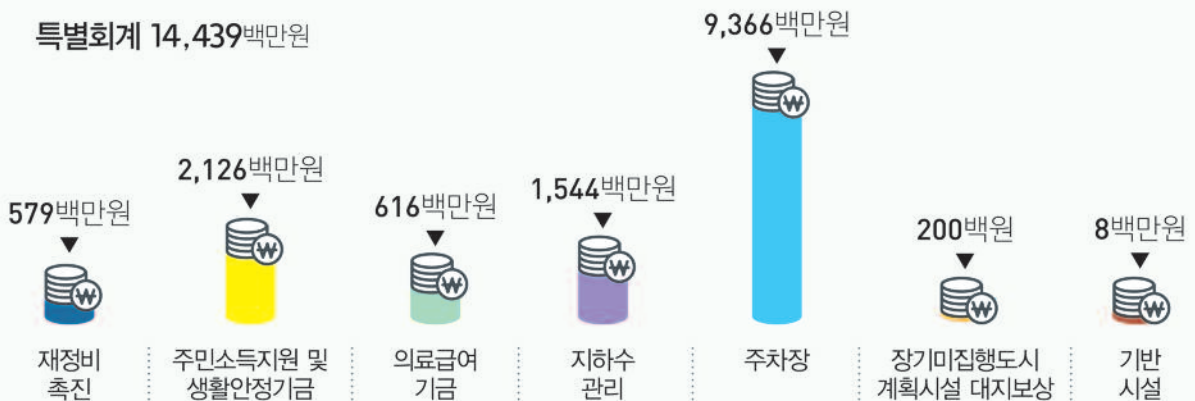
재정현황

총 예산 316,086백만원(일반회계 301,647 + 특별회계 14,439)

일반회계 301,647백만원



특별회계 14,439백만원



# GEUMJEONG-GU WORK PLAN

## 2017년 업무계획

- 구정 방향
- 주요 업무계획





GLOBAL GEUMJEONG

세계 시민교육 수도 글로벌 금정

## PART 01

# 문화예술과 교육중심의 창의도시

- 배움으로 풍요로운 평생학습도시 조성
- 차별화된 문화예술교육특구 글로벌 금정 구현
- 지역문화가치 발굴 및 도시 문화산업 육성
- 지역문화유산 활용으로 고품격 관광 인프라 구축
- 문화예술의 메카, 문화회관 문화허브 구축
- 열린 도서관, 고품격 독서문화서비스 제공



## 배움으로 풍요로운 평생학습도시 조성



## 차별화된 문화예술교육특구 글로벌 금정 구현



## 일상에 열려있는 생활권 학습공간 조성

전용 평생학습관, 학습공간 운영

• 학습관 대상별 맞춤형 강좌 운영(30개), 우수 학습공간 확대 선정(10개소)

행복학습센터 내실화 지역별 특화프로그램 개발·운영, 동아리 지원

학습매니저 활동 강화 평생학습 홍보 및 상담, 학습 유희공간 발굴

## 지역자원과 상생하는 평생학습 공동체 구축

지역대학 협력사업 및 평생학습박람회 개최 대학 특성별 프로그램 운영(시 공모참여), 박람회 어르신 참여유도(성인문해 작품전 등)

성인문해교육 지원 및 학습네트워크 구성 성인 문해교육 3개소 8개 프로그램, 아학 기관 운영비 지원, 관내 평생학습 유관기관 관계자 회의 및 워크숍 진행

## 지역 특화프로그램 운영 및 학습형 일자리 창출

특화프로그램 활성화 한울타리 오케스트라 활동 강화(재능기부활동 등)

사회적기업 취업연계 및 수강생 작품 전시관 운영

• 에코인블랭크(가방제작) 등과 연계 및 'Learning Gallery' 운영

관내 지역 전문가 활용 금정구이용협회(이용기능장)과정 진행

## 미래를 준비하고 다양성을 갖춘 전인적 인재 육성

초등 진로인식 드림디자인 프로젝트 '꿈 드림' 등 2개, 2백만원

중등 진로탐색 현장 직업체험, 부산시 진로체험 공모사업 등 4개, 17백만원

고등 진로설계 진로·인성캠프, 진로진학특화프로그램 등 5개, 32백만원

인성·감성·나눔교육 및 기타 전통문화체험 '범어사 문화스쿨' 등 13개, 69백만원

교육경비 친환경급식비, 다목적강당건립, 방과후 원어민영어 등 389백만원

## 특구 1번지의 차별화된 문화예술교육정책 추진

특구 연장 시행 및 홍보 '17~'21년(5년 연장), 21개 특화사업(4개 부서 협업), 소셜네트 워크 활용 및 실시간 소통, '주민의 소리' 확인

자문위원회 운영 15명, 연 1회(10월), 성과자체평가 및 발전방안 모색

현장 직업체험 자유학기제 시행 관내 중학교 12개교, 공무원 직업체험

## '글로벌 금정' 국제도시 위상 강화

구정 발전 로드맵 제시 민선6기 성과창출을 위한 '글로벌 금정 추진협의회' 운영

세계시민 마인드 형성 글로벌 청년 리더십 워크숍, 국제이해교육 사진교실, 한·영

청소년 교류캠프, 유니세프 연계사업, 글로벌 네트워크 구축, 국제 NGO단체 교류

지역사회 나눔 실천 국제워크캠프, 아우인형 대축제, 장기자원봉사

## 지역문화가치 발굴 및 도시 문화산업 육성



### 지역대표축제 브랜드화 및 지속가능 방안 마련

전문성 제고, 민간협력 확대 금정문화재단과의 공조체제 구축  
 축제홍보 및 마케팅 강화 홍보채널 다양화, 상징물 스토리텔링화  
 주제 부합 콘텐츠 개발 병영행사 정착, 소비패턴 반영, 특화상품·기념품 개발  
 접근성(지리적 여건) 개선 및 체류형 축제 개발  
 •교통 행사장 간 이동 편의, 게스트하우스 등 숙박시설 연계

### 참여와 소통을 통한 맞춤형 문화기반 조성

「문화가 있는 날」 행사 월 1회, 지역예술가 발굴 기획공연, 버스킹 등  
 찾아가는 문화예술 활동 소외지역 예술공연, 배달콘서트, 역사문화탐방  
 고유 전통문화 전승·선양 정월대보름·해맞이  
 문화 소외계층 서비스 확대 다목적광장 상설공연, 문화누리카드, 재능기부  
 생활 문화예술 활동 지원 백일장, 사생대회, 금생문학상 등  
 공공조형물 정비 공공조형물(미술작품) 일제 점검, 만남의 광장 조형물 설치

### 창의 콘텐츠 발굴 및 대학로 청년문화거리 조성

대학로 대표거리축제 상설화 청년문화박람회, 대학로 거리극 페스티벌 등  
 야외 공연장 효율적 운영 문화가 있는 날, 동아리 상설공연, 지역작가 작품전  
 건전한 청소년 문화 조성 연 2회, 청소년 문화축제(음악, 댄스 등)  
 다양한 문화 인프라 구축 국제아트캠핑, 미디어 아트랩, 청년 기획자 양성



## 지역문화유산 활용으로 고품격 관광 인프라 구축



### 문화유적 보존·정비 등 체계적 관리

- 금정산성 역사 탐방로 정비 990백만원, 고당봉~서문~남문(11km)
- 금정산성 4대문 편액 설치 50백만원(금정산성, 사적215호)
- 범어사 대웅전 주변정비 4건 2,505백만원(국비1,754 시비751)
- 범어사 조계문 주변정비 2건 832백만원(국비588 시비253)
- 천연기념물 범어사 등나무군락 관리 2건 65백만원(국비46 시비19)
- 문화재 재난방지 3건 863백만원(국비572 시비291)

### 지역관광 활성화를 위한 관광 인프라 구축

- 범어사 선문화교육센터 건립 추진 대지 5,244㎡, 연면적 2,879.9㎡
- 지역관광 활성화사업 발굴 전통문화 및 관광자원 활용 투어 프로그램 개발
- 관광객 유치를 위한 관광수용태세 개선 안내판 정비, 테마별 관광안내지도 제작 등
- 문화유산 이해력 제고를 위한 문화관광해설사 활성화
- 금정산성 다목적광장 활성화 토요일상설공연 및 상주단체 운영

### 쌍방향적 홍보로 주민과 소통하는 구정 운영

- 취재활동 적극 지원 홍보성 기사 확대, 풍부한 기사거리 제공
- 구 홈페이지 보도자료 활용 구민과 소통창구로 적극 활용
- 「금정소식」 발행 주민참여 확대, 명예기자 운영, 배부처 관리강화
- 온라인 홍보 다양한 SNS 운영, SNS 콘텐츠 확충, SNS 서포터즈 활성화
- 포토갤러리 정비 DL380 Gen9서버 18개, 소프트웨어 6개 등

## 문화예술의 메카, 문화회관 문화허브 구축



### 문화허브 구축을 통한 지역문화 역량 제고

창작예술의 거점공간 우수·공모사업 유치, 상주단체 활성화, 예술가 육성 등  
5월 금정 어린이세상 개최 공연, 체험, 놀이 1일 문화체험  
주민 밀착형 프로그램 개발 문화소외계층 확대, 관객참여, 낮 시간 활용  
대관 특성화 전략 기획대관 활성화, 수요자 중심, 공간 사용 극대화  
기획·체험작품 전시 기획전시, 상설운영, 체험프로그램 작품 전시 등

### 문화적 여유와 즐거움이 있는 강좌 운영

내실있는 강좌 운영 강좌별 선호도 조사, 부실강좌 통·폐합  
강사진 전문성 강화 강사별 강의계획서 작성, 강사 총원 시 공개 모집  
수강생 만족도 향상 강좌 설문조사 1회, 강좌 운영 방법 개선  
찾아가는 문화 공연 소외계층, 복지시설, 다중집합지 등  
체험 토요일학교 운영 유소년 오케스트라, 꿈다락 예술감상 프로그램

### 다시 찾고 싶은 문화예술 공간 조성

녹지대 조경시설물 정비 및 전정작업 15백만원  
화장실 핸드드라이 구매 7백만원  
공조기 등 기계시설물, 전기설비 개·보수 10백만원  
금정문화회관 시설 개보수 및 공연장 노후시설 정비 260백만원  
흡수식 냉온수기 교체 130백만원



## 열린 도서관, 고품격 독서문화 서비스 제공



### 사람·책·문화가 공존하는 열린 도서관 환경 조성

시설 정기점검 및 위생관리 강화 전기·소방·승강기, 수질·공기질 검사, 옥내·외 청소 등 안전 체계적 시설관리 CCTV 운영, 소방훈련 실시, 조경수목 전정·식재 시설물 유지보수 대강당 조명, 외부유리창 코킹, 배수구 트랜치 보강 등 고효율 LED조명 교체 가족영상실 등 4개소, 133개, 조도 확보·전기로 절감 디지털자료실 개선 멀티미디어서버, IP관리시스템, 향온향습기, 서버실 노후장비

### 글로벌 지식정보사회 구축을 위한 정보서비스 제공

도서(아동·일반·영어·다문화) 구입 10,000여 책 147백만원  
비도서(전자책, DVD 등 디지털콘텐츠) 분기별 구입 250여 점 5백만원  
다양한 주제 분야의 정기간행물 구입 100여 종 14백만원  
「특화도서 코너」 운영 우수그림책코너, 원북원부산도서, IssueBook코너  
공공도서관 상호협력형 서비스 책이음, 책바다, 원문DB서비스

### 책 읽는 문화도시 조성과 지역사회 독서서비스 추진

독서진흥 책읽는 가족, 재능기부 참여, 독서동아리 운영, 원북원부산운동  
독서문화 독서문화축제, 북콘서트, 올해의 국가 문화축제, 도서관 갤러리  
평생교육 독서지도, 자기주도, 야간인문학, 시니어아카데미, 공모사업 발굴 등  
나눔 도서관 지역아동센터, 초등학교 돌봄교실, 어르신 복지시설 장애인 도서택배  
다문화 독서지원 한국어학당, 세계도서전시, 다문화체험교실



## PART 02

# 도시재생과 주민참여의 균형도시

- 창조적 도시재생으로 구민 행복 구현
- 도시 경쟁력 강화를 위한 인프라 구축
- 자연과 조화된 사람 중심의 친환경 도시건설
- 수요자 중심의 맞춤형 건축행정
- 친서민을 위한 희망의 도시정비사업 추진
- 신뢰받고 공감하는 명품 지적행정 서비스 제공
- 구민이 소통하는 창의적 열린 행정 실현

살기편한 우리집, 안전한 골목,  
이웃과 함께 만드는 희망숲속마을

- |          |  |
|----------|--|
| <b>A</b> | <b>안전·안심하고 사는 희망숲속마을</b><br>A-1 공기정비 및 활용사업<br>A-2 방재 및 생활지원 마당<br>A-3 주민안전 통합시설 설치사업(CPTED)<br>A-4 노후축대 및 취약지 보강사업<br>A-5 소방도로 개설사업                                 |
| <b>B</b> | <b>편리하게 사는 희망숲속마을</b><br>B-1 상하수도 설치사업<br>B-2 도시가스 설치사업<br>B-3 희망의 리어카길<br>B-4 고령자 배려 골목길 정비사업<br>B-5 응급자 및 생활서비스 주차장  |
| <b>C</b> | <b>재미있게 사는 희망숲속마을</b><br>C-1 공동체 거점공간 조성사업<br>· 숲속 '수리수리 센터' (주민생활)<br>· 숲속 '하하호호 놀이터' (공동체활동)<br>· 숲속 '희망 일터' (마을경제)<br>C-2 쓰레기 공동 분리수거함 설치사업<br>C-3 희망 다방이 텃밭 조성사업 |
| <b>D</b> | <b>튼튼하고 따뜻한 우리집</b><br>D-1 노후주거 집수리 사업<br>D-2 개보수 지원 사업 연계<br>D-3 주거 이전사업 (프로세스 제시)<br>D-4 소단위 정비사업  |



## 창조적 도시재생으로 주민 행복 구현



### 지역 정체성을 기반으로 한 사람과 문화중심의 도시재생

부산대 일원 청년창조발전소 조성 2016~2017년(2년), 3,900백만원  
 금정구 도시재생마스터플랜 및 활성화계획 수립을 위한 용역 추진 169백만원  
 주민 참여형 도시재생 기반 마련 도시재생대학 운영  
 회동동 일원 안전한 풍당풍당 마을만들기 사업 2017~2020년(4년), 4,800백만원  
 부산대 일원 주거지재생을 위한 가로환경 개선사업 2016~2018년(3년), 910백만원

### 주민이 함께 만들어가는 마을 만들기 사업 추진

커뮤니티 거점 공간 조성 및 마을환경 개선사업 지원 마을공동체 활동 자립 기반 조성  
 주민 참여형 커뮤니티 활성화 주민대학, 워크숍, 주민역량강화 교육 등  
 도시재생지원센터 연계 마을공동체 역량강화사업, 워크숍, 컨설팅 지원 등  
 민간기관 참여 확대 민간기관(단체) 발굴, 민간협업체 파트너십 구축  
 서2동 복합커뮤니티센터 및 서1·2동 마을지기 사무소 운영 주민생활 편의지원

### 주민이 행복한 삶터 제공을 위한 정주환경 조성

희망삼차로 문화복합형 주거환경관리 사업 추진 2015~2017년(3년), 3,200백만원  
 • 주민 편의제공을 위해 새들마을사업과 연계한 생활 인프라 확충  
 • 지역주민 참여유도 : 부곡4동 희망숲속 행복마을 주민협의회와 연계  
 취약지역 새들마을 사업 추진 2016~2019년(4년), 4,482백만원  
 • 기초 인프라 정비 : 안전 순환골목길 정비, 희망 리어카 순환길 정비 등  
 • 주민참여형 지역활성화 사업 : 컨설팅, 홍보·마케팅·브랜드 관리



## 도시 경쟁력 강화를 위한 인프라 구축



### 공정하고 내실 있는 건설행정 추진

보상의 투명성 확보 평가사 선정기회 부여, 보상계획 열람·공고  
 협의 보상 감정평가 정보제공, 현장상담, 신속한 보상금 지급 등  
 사업 지연 방지 수용재결·취득재산 소유권이전 신속 추진  
 건설산업의 전문화 등록사항 미달업체 정리, 시정명령, 영업정지 등

### 국·공유재산의 효율적 관리

국·공유재산의 실태조사로 관리재산 현행화 5,993필지 5,875천㎡  
 점·사용료, 변상금의 징수율 제고 187건 110백만원  
 행정재산의 철저한 관리시스템 운영 누락재산 방지 및 자원 확충, 소송 민원 선제적 대응

### 사람 중심의 안전한 도시기반시설 구축 및 관리

선동상현마을~기장경계 도로개설 L=80m, B=12m, 1,000백만원  
 상마마을~금샘로 일원 도로정비 L=500m, B=12~15m, 1,100백만원  
 서동로 확장공사(6차 추가) L=78m, B=18~20m, 2,000백만원  
 회동동 402번지 일원 도로개설 L=135m, B=6m, 500백만원  
 서명초등학교 일원 도로개설 L=40m, B=12m, 1,900백만원  
 오륜동 일원 누리길 조성 L=360m, B=2m, 500백만원  
 서·금사지구 우수저류시설 설치사업 V=15,000㎡, 10,487백만원  
 도로 및 하수시설 유지관리 긴급소파 보수, 맨홀유지관리, 1,970백만원

## 자연과 조화된 사람 중심의 친환경 도시건설



### 안전하고 쾌적한 월빙하천 조성

금사동 종합사회복지관 일원 하수도정비중점관리지역 정비사업

- 배수펌프장 1개소, 하수관로 신설(개량) L=0.8km, 4,500백만원

금성동 산성마을 및 공해마을 일원 배수설비 정비사업

- 배수설비 정비(D100~150mm), L=13.7km, 2,558백만원

기장군 송정리 610-29번지~수영강 합류점 송정천 정비(금정)사업

- 하천정비 L=0.75km, 교량재가설 N=3개소, 4,590백만원

도심하천(운천천, 수영강) 환경정비, 하천시설물 관리 200백만원, 115백만원

### 미래 도시 구축을 위한 도시계획 추진

도시계획위원회 운영 개발행위허가 및 도시관리계획의 결정

- 위원회 구성 : 위원장(부구청장) 등 20명(연 4회)

도시계획 관련 각종 인·허가 처리

- 개발행위허가(형질변경 등) 60건, 건축복합 의제처리 50건, 개발행위 단독 10건, 주택 재개발 등 주택건설사업(변경) 협의 10건, 도시계획시설 결정 및 실시계획 인가 10건

### 장기미집행 도시계획시설 매수청구 보상추진 철저

대상 10년 이상 미집행시설 중 지목이 “대(垓)”인 토지와 건축물(정착물)

장기미집행 도시계획시설 대지보상 특별회계 운영 보상비 723백만원 확보

보상대상지 토지소유자 매도의사 확인 지속적 보상 추진

## 수요자 중심의 맞춤형 건축행정



### 위법행위 예방 단속 및 취약지 맞춤형 특별 단속

상설단속반 순찰 강화 항공촬영 위반건축물 일제조사 실시  
대학가 주변 원룸형 주택 위법행위 특별 단속 불법 용도변경 등  
기존 위법행위(건축물, 가축사육장, 공유수면 무단점용) 처분 확행  
개발제한구역 내 위법행위 근절 집중단속, 순찰강화, 주민홍보

### 현장 중심의 안전한 건축 환경 조성

체계적인 공사장 및 재난위험시설 관리 정기적 안전점검  
공개공지 등 유지관리 실태 점검 조경시설(410개소), 공개공지(18개소)  
건축물 유지·관리 정기점검 시행 205개소(2년마다 점검)  
건축전문가의 재능기부 건축민원상담실 운영(관내 건축사 12명)  
공동주택 건설사업장 관리 실태점검, 방범·소방교육, 분쟁조정 등

### 쾌적하고 살고싶은 주거환경 구현

공동주택 관리지원 사업 지속 추진 50백만원, 사용검사 후 15년 이상 122개 단지  
노후공동주택 주거안전지원사업 지속 추진 30년 이상 300세대 미만  
투명한 공동주택 관리 관계자(관리주체, 입주자 대표) 교육 실시  
공동주택분쟁조정위원회 적극 활용 입주민간 분쟁 조정  
저소득 가구 주거복지사업 5,978백만원(중위소득 43% 이하), 수선유지·임대주택 지원



## 친서민을 위한 희망의 도시정비사업 추진



### 주민이 공감하는 도시정비사업

투명하고 효율적인 정비사업 추진 재정지원 등 공공관리제 시행  
정비사업 관계자 교육, 홈페이지 정비, 조합운영 수시점검 등 지도·감독 및 지원  
정비사업 출구전략 마련 다각적 개발사업 유도 및 지원  
안전하고 쾌적한 정비사업 공사장 관리 주민불편사항 적극 해소

### 정주환경 개선을 통한 서민 주거환경정비사업

시행중인 주거환경정비사업 마무리 철저

- 부곡동 방재공원 보강사업 : 현재 설계용역 중
- 남산동 요산문학관 후문 환경개선사업 : 현재 설계용역 중
- 부곡동 고령자 배려 골목길 환경개선사업 : 현재 설계용역 준비중

주거환경정비사업 및 노후공동주택 주거안전지원사업 지속 추진

- 저소득주민 밀집지역에 대한 기반시설 및 공동이용시설 설치·정비

### 정책이주지역 등 폐·공가 정비사업 철저

정책이주지역 폐·공가 전수조사 위험요인 해소방안 마련

폐·공가 정비 및 햇살동지(공가 리모델링) 사업 추진

- 폐가철거 지원 : 10동 80백만원(800만원/동)
- 햇살동지 지원 : 5개동(공사비 50%, 18백만원 한도)



## 신뢰받고 공감하는 명품 지적행정 서비스 제공



### 주민과 소통하는 지가 행정 추진

공신력 있는 개별공시지가 조사·산정 연 2회(11.기준, 7.기준)  
부동산 가격공시위원회 운영 연 4회, 전문가의 지가 심의  
개별공시지가 연간 추진일정 사전 공표 홈페이지, 금정소식지, 게시판 등  
주민과 소통하는 주민참여제 운영 및 온라인 창구 개설  
·연 4회(의견제출, 이의신청기간), 구 홈페이지에 접수창구 개설운영

### 효율적인 토지이용 및 부동산(토지) 거래 질서 확립

적정한 개발부담금 부과·징수 수시, 인·허가 대상지 체계적 관리  
부동산 중개업 지도·점검 및 시책 추진 정기(연 2회) 및 수시  
부동산 거래문화 선진화 시책 추진 중개업 현황, 중개업자 사진 공개 등  
불법중개업소 신고센터 운영 온·오프라인 창구 상시 운영  
부동산실거래신고 정착 국토교통부 자료와 연동조사, 불법신고센터 운영 등  
부동산실명제 운영 토지이용 의미 위반자 이행명령 및 이행강제금 부과, 관리 강화

### 디지털 지적 구축 및 도로명주소 활성화

금성1지구 지적재조사사업 추진 2017~2018년, 46,055천원  
지적측량기준점 일제조사 추진 및 정비 2,730점, 전수조사  
국토정보시스템 이용 서비스 제공 조상땅 찾기, 토지소유 정보  
도로명 안내시설물 유지관리 및 주소 홍보강화 안내표지판 일제 점검 및 정비  
내실있는 토지거래계약 허가 및 부동산실명제 운영

## 구민이 소통하는 창의적 열린 행정 실현



### 행정서비스 향상을 위한 친절·투명·청렴 행정 실현

ICT기반의 행정정보화 개선 PC 110대, 모니터(23") 110대, 백신 1,008개 보급  
정보시스템 고도화 공통기반시스템 노후장비(스토리지 1식, 웹서버 2식) 교체  
친절 브랜드 가치 창조 맞춤형 친절교육, CS리더 친절교육, 친절결의대회  
기록정보 체계적관리와 보존 표준기록관리시스템 운영, 중요기록물전산화  
정보공개 처리기간 단축 운영 법정처리기한 10일→7일(3일 단축)

#### 주민참여예산과 투명한 재정공개

·주민참여예산제 운영, 재정운영 홈페이지, 소식지 등 공개, 예방감사, 컨설팅 감사

### 참여와 소통의 성숙한 열린 행정 구현

정보소외계층 정보기기 보급 정보통신보조기기(24대), 사랑의 그린PC(55대)  
정보보안시스템 운영(42대) 및 사이버테러 대비 정보보호체계 운영 강화  
구청장 연두방문 구민과의 대화 17개동 순회, 지역발전 및 불편사항 등 의견개진  
생활공감모니터단 활성화 모니터단 정비, 생활불편 신고, 캠페인, 봉사활동  
365 처리센터 내실 및 열린 창구 운영 혼인·전입, 행복출산, 안심상속, 여권-국제면  
허 등 법령상 위임규제 및 상위법령과 불일치한 규제 정비

### 체육환경·시설의 관리와 지원 및 육성

생활 속 체육환경 지원 맞춤형 교실(13강좌), 스포츠바우처(월 120명), 갈맷길 관리 등  
국민체육센터 운영 및 체계적 관리 안전우선 점검 강화, 최적시설, 재능기부, 맞춤형 서비스  
공감 소통하는 체육축제 개최 구민체육대회, 구청장기(8종), 시장기(5종)  
구민친화형 체육공간 제공 선동잔디구장, 구민운동장, 오륜잔디구장 개방

## PART 03

# 일자리창출 지역경제의 활력도시

- 취약계층 대상 공공 일자리 사업 확충
- 기업과 상생하는 맞춤형 일자리 창출사업
- 전통시장 경쟁력 강화로 지역경제 활성화
- 물가안정 관리를 통한 서민 경제안정
- 맞춤형 기업지원으로 우수기업 육성
- 도시농업 실천 확대 및 농·축산물 관리강화

# 03



## 취약계층 대상 공공 일자리 사업 확충



## 기업과 상생하는 맞춤형 일자리 창출 사업



### 주민이 공감하는 지역일자리 목표공시제 추진

지역일자리 목표 공시 2017.3월 말(구 홈페이지, 고용노동부)  
중점 추진분야 목표 6,216개(2016년 기준), 직업개발훈련, 고용서비스 등  
지역일자리 창출 추진 점검 상·하반기 연 2회  
일자리 우수부서 선정 3개 부서 선정(2017.12월)

### 취약계층 자립강화 지역공동체 일자리 사업 추진

참여인원 80명(상·하반기 각 40명)  
대상사업 5개 유형 발굴 공모  
•지역특화자원개발/기업연계 및 취업지원/사책사업/지역생활공간개선/서민생활지원형  
사업예산 319백만원(국 159, 시 96, 구 64)

### 지속 가능한 생산적 공공근로사업 추진 확대

참여인원 160명(상·하반기 각 80명)  
대상사업 정보화·공공시설관리·서비스지원·환경정화 부문별 사업 발굴  
사업예산 476백만원(시 257, 구 219)  
구비 추가확보 구인구직개척단 운영(67백만원), 청년 인턴 체험 사업-신규(65백만원)

### 수요자 맞춤 취업 지원으로 일자리 미스매치 해소

채용박람회, 채용서포터즈 행사 박람회 1회, 서포터즈 5회  
기업밀착형 취업정보센터 운영 구인구직개척단 6명, 취업상담사 1명  
맞춤형 취업 마중물 교실 운영 연 2회, 90명-중장년·청년  
행복 잡는 이동일자리센터 운영 연 6회, 5개소  
금사공단내 기업연계 지역산업맞춤형 일자리 사업 발굴 공모신청  
노사민정협의회 운영 내실화 회의개최, 노사협력활성화 공모추진

### 청년 일자리 창출을 위한 일자리 인프라 조성

서동 청년창업문화촌 운영 정착 입주공모, 창업공간 제공 등  
장전동 청년창조발전소 연계 청년 창업지원  
•부산대 창업지원센터, 부산경제진흥원 협력체계 구축  
특성화고 청년 취업능력 향상 지원 컨설팅, 중소기업 탐방, 학교홍보 등

### 사회적 경제 공유를 위한 사회적(마을) 기업 육성

사회적 기업 육성 지원 17개 기업, 929백만원(국 688, 시 255, 구 6)  
•일자리 창출사업, 전문인력지원사업, 사업개발비, 사회보험료 지원  
마을기업 발굴 및 관리 지도점검 4회, 신규기업 발굴 공모 1회

## 전통시장 경쟁력 강화로 지역경제 활성화



### 전통시장 소규모 환경개선사업(4개) 126백만원

- 부곡시장 천막공사, 100백만원
- 장전상가시장 전기시설 안전공사, 20백만원
- 서동전통골목시장 천막보수공사, 6백만원
- 서동미로 글로벌명품(지역선도)시장 공모 및 투어상품, 브랜드 개발

### 전통시장 가는 날 운영 및 온누리상품권 홍보

- 전통시장 가는 날 및 명절 전통시장 이용 캠페인 개최
  - 매월 마지막 토요일 전통시장 이용, 서동 미로시장 대표 먹거리 시식 및 체험행사 개최
- 온누리상품권 이용 홍보 캠페인 2회, 온누리상품권 구매
- 명절 전통시장 이용 캠페인 개최 2회(설, 추석)

### 전통시장 경쟁력 강화를 위한 상인컨설팅 및 홍보지원

- 전통시장내 맛집 및 상점 홍보 금정소식지 분기 1회 소개
- 전통시장 VS 대형마트 가격조사 비교 구 홈페이지 월 1회 게재
- 상인회 대상 문자알림 서비스 지원 수시
- 상인 결속유도 및 역량강화 상인 아카데미 운영 등

## 물가안정 관리를 통한 서민 경제안정

### 물가안정 관리를 통한 서민생활경제 안정

- 소비자물가 안정 착한가격업소 선정지원 23개소, 1백만원
- 업소 홍보 및 인센티브 제공 : 쓰레기봉투 20ℓ 10매 분기별 지원
- 주요생활필품·개인서비스 요금 가격동향 물가조사 월 1회
- 구 홈페이지 게재 : 76품목 600여 개 업소



### 건전한 상거래 질서 확립

- 위조상표, 가격표시제 이행실태 지도점검 2회 150개 업소
- 전통시장 이용 및 물가안정 홍보 캠페인 2회(설, 추석)
- 복권·통신·담배·대부업·방문판매업 등 관리 2회 2,494개소
- 기관 협업을 통한 one-stop 민원처리 국세청 ↔ 금정구



### 신재생에너지 보급 및 에너지 안전관리

- 신재생에너지 보급 확대 남광종합사회복지관 태양광 설치, 16백만원
- 에너지 복지사업 추진 복지시설 6개소 LED조명등 교체, 52백만원
- 취약계층 동절기 에너지바우처 지원 및 서민층 노후 가스시설 개선사업
- 석유판매업소 품질검사 및 현장지도 주유소 26개소
- 하·동절기 전력소비 절약 계도단속반 운영 3개반 6명 구성

## 맞춤형 기업지원으로 우수기업 육성



## 도시농업 실천 확대 및 농·축산물 관리강화



### 소통과 화합의 네트워크 구축으로 기업지원 강화

금정구 중소기업발전협의회 내실있는 지원 및 노사정 화합 한마당 개최 등 기업지원 멘토-멘티 운영 지속 추진, 80여 개 기업체(종업원 20인 이상) 중소기업 인력 지원 기업체 공동 면접 후 인력선발 1인당 월 60만원 지원

### 우수기업 탐방 등 기업지원 및 신규기업 현장지원

여성친화기업 인증제 내실 운영 2개 기업체 선정  
·여성친화 약속기업 시범운영, 인증패 수여  
우수기업·강소기업 발굴 홍보 기업의 자긍심 고취 및 관내 기업체 금정소식지 연재  
신규 입점기업 지원 공장등록 현장지원반(3명) 구성

### 기업생산품 우수제품 온라인 홍보관 운영 활성화

기업생산품 홍보 및 판로개척 지원 온라인 홍보관 활성화  
구 홈페이지 이용 홍보 「금정구 경제」-「기업홍보」-「제품소개」

### 자연친화적인 도시농업 확대 지원

도시농업 텃밭조성 지원 18,2백만원(시 9.6, 구 8.6)  
실내텃밭 수경재배기 보급 지원 2.4백만원(시 1.2, 구 1.2)  
시설원예 하우스 현대화 지원 80백만원(국 32, 시 24, 구 24)  
다겹보온커튼 설치 지원 50백만원(국 20, 시 15, 구 15)

### 농업인 소득·경영 안정지원

쌀·밭농업직불금 지원 9.6백만원(국 9.6)  
유기질비료 구입비 지원 120백만원(국 76, 시 22, 구 22)  
맞춤형 농자재 구입비 지원 30백만원(시 15, 구 15)  
조기재배 당근 보온자재 구입비 지원 14백만원(시 70, 구 70)  
농업인 고교생자녀 학자금 지원 9.8백만원(시 6.4, 구 3.4)  
일자리연계 도시농업 공동체 활성화 인삼재배, 도시버섯, 종균 지원 등

### 안전한 밥상을 위한 농·축·수산물 관리 강화

원산지 미표시 및 허위표시 단속 841개 업소(농·수산물 450, 축산물 391)  
친환경농산물 급식지원센터 안전성검사 지원 9백만원  
자매결연 도시와 연계 농·축산물 직거래 장터 운영

### 체계적인 동물 보호·관리 및 가축전염병 예방

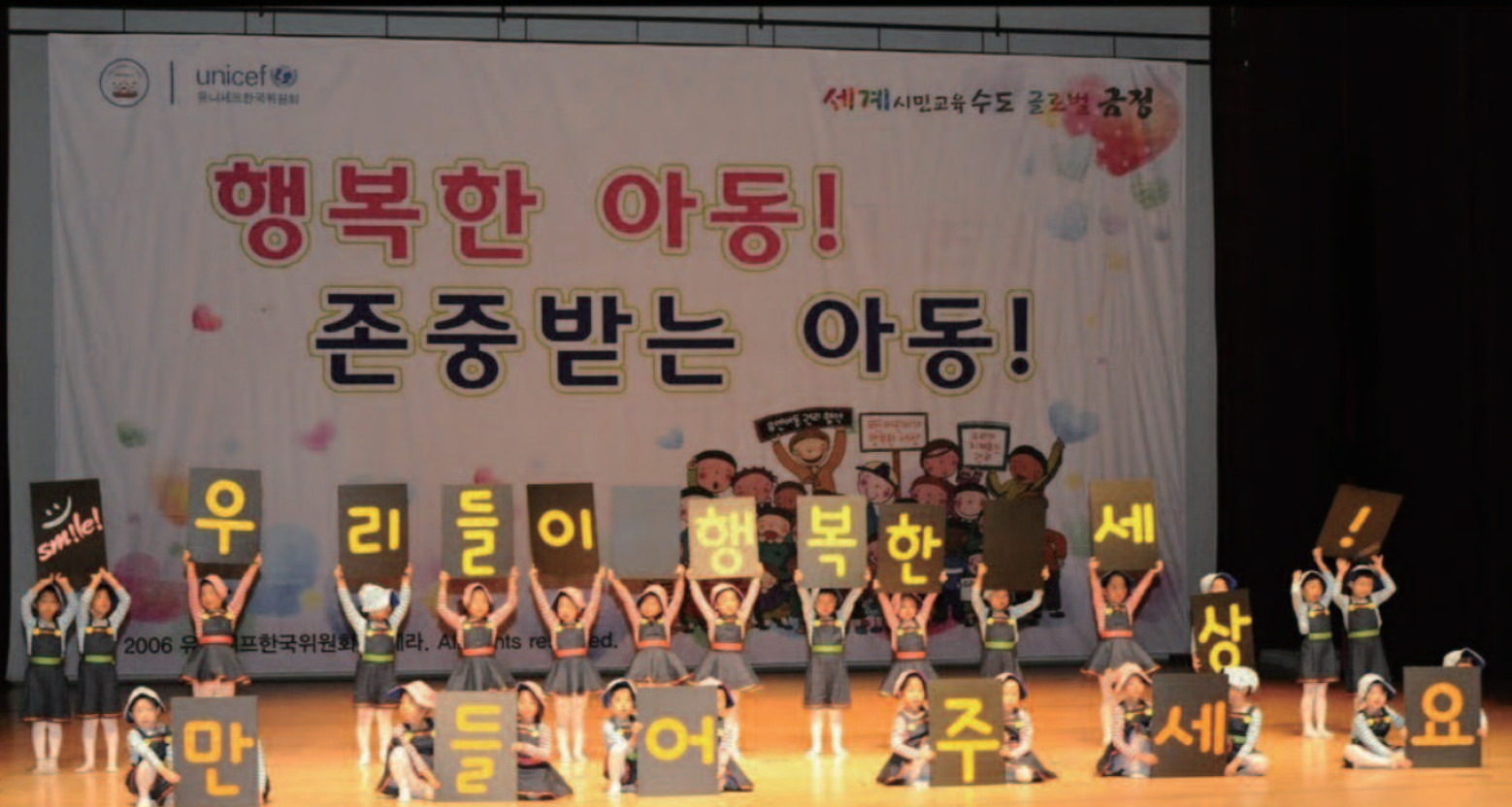
유기동물 보호관리 380두, 38백만원(시 15.9, 구 22.1)  
길고양이 중성화 250두, 30백만원(시 15, 구 15)  
가축전염병 예방접종 개 600두, 소 200두, 1백만원(시 0.5, 구 0.5)

## PART 04

# 주민밀착형 선진복지의 행복도시

- 복지공동체 구성과 고품격 복지서비스 제공
- 노인, 장애인 보호를 위한 맞춤형 복지체계 확립
- 일·가정 양립으로 가족친화 환경 조성
- 아동과 청소년의 미래를 약속하는 행복한 금정
- 현장밀착 복지서비스 제공으로 구민체감도 향상
- 신속하고 공정한 통합관리 체계 구축
- 구민 평생건강관리 보건행정 구현

# 04



## 복지공동체 조성 고품격 복지서비스 제공



## 노인, 장애인 보호를 위한 맞춤형 복지체계 확립



### 지역복지 네트워크 활성화로 희망복지 실천

민관협력 복지전달체계 구축 지역사회보장협의체 운영, 지역사회보장계획 수립 실행  
지역주민복지 욕구 충족 복지관 2개소, 42여 개 프로그램, 금정해피존네트워크 운영 등  
희망나눔·기부문화 확산 푸드마켓 등 3개소, 기부업체 발굴 간담회, 이동 마켓 운영  
저소득자녀 복지장학금 지원 학업우수자 20명(중학생 10, 고등학생 10)  
이동 푸드마켓 운영 서·금사 지역, 분기별 1회, 거동불편주민 배달 등

### 구민 중심의 편안하고 안전한 복지환경 조성

시설 지도·점검 강화 복지관, 노숙인 쉼터, 푸드마켓(뱅크) 수시 및 정기 점검  
노숙인 재활·자립 지원 쉼터 3개소, 주거·취업 등 개인별 맞춤 지원  
재해구호대응 체계 정비 시설·비축물자 정비, 재해구호계획 수립 등  
주민서비스 기능 강화 복지직원 어울림 한마당 개최, 사회보장정보시스템 관리

### 호국보훈문화 확산으로 나라사랑 정신 함양

보훈행사 지원 및 호국보훈 인식제고 4·19추모행사, 현충일 추모행사, 보훈의 달 행사 등  
국가유공자 예우 참전유공자 명예수당 및 사망위로금 지급, 유공자 표창

### 안정된 노후생활 지원 및 노인 복지사각지대 해소

소득 제공 및 건강 증진 기초연금, 명절위로금, 경로식당, 식사배달  
독거노인 사회안전망 구축 노인돌봄, 응급안전 알림서비스, 노인 복지시설 지원  
법인·시설 지도감독 회계·정관 등 취약 분야 및 인권 실태 점검  
장기요양기관 현지 조사 건강보험공단과 합동·수시 조사

### 삶의 질 향상을 위한 노인여가활동 서비스 확대

노인복지관 기능 활성화 및 노후경로당 환경 개선  
140여 개 프로그램 운영, 작품전시회, 발표회 등  
건전한 취미활동 장려 노인대학(12개소), 노인의 날, 한궁대회, 바둑대회 등  
노인적합형 일자리 제공 교통질서지킴이 등 37개 사업 1,500여 명 참여  
초등학교 급식 노인도우미 사업 관내 초등학교 10여 개소 100여 명

### 장애인 사회참여 활성화 및 생활안정 도모

인권보호 및 인식 개선 인권지킴이단 운영, 비장애인 인식개선교육확대  
장애인복지시설 운영 지도 복지관 등 10개소 4,175백만원, 개별 돌봄 강화  
장애인 생활안정 도모 및 자립 지원 장애인연금 등 9종 3,700명 급여지원 등  
장애아동·발달장애인 재활치료 5종 390명, 자격관리, 부모상담 서비스 등

## 일·가정 양립으로 가족친화 환경 조성



### 함께 만들어가는 여성친화·가족친화 조성

여성친화도시 중장기 과제 추진 4대 분야 34개 과제로 양성평등 역량 강화  
아동·여성 안전환경 조성 폭력예방 캠페인, 아동안전지도 제작 등  
다양한 가족 지원 및 출산 친화 분위기 조성  
다문화 가족캠프, 한부모가족 지원과 다자녀 우대, 출산지원금·출산용품 지원 등

### 수요자 중심의 맞춤형 보육 지원

영·유아 보육료 등 지원 4,700명, 20,190백만원  
양육수당 지원(어린이집 미이용 아동) 3,700명, 6,666백만원  
정부지원·공공형 어린이집 운영 27개소, 4,136백만원  
친환경 쌀 구입비, 냉·난방비 지원 115개소, 87백만원  
시간연장형, 시간제 보육, 장애전담 어린이집 운영 41개소, 402백만원

### 공보육 기반 강화와 열린 보육 환경 조성

공공형 어린이집 지정 확대 우수 보육인프라 조성(11~14개소)  
평가인증 의무화 시행 멘토링제 운영(2회), 우수 평가인증 어린이집 확대(13개소)  
어린이집 학부모 교육, 일일보육교사 체험 수시(11회), 115개소  
놀이시설, 차량, 실내공기질 등 보육서비스 품질 점검 4회(분기별), 115개소  
CCTV 설치 어린이집 관리 강화 및 보육 통합 안전망 구축 교육 및 점검  
어린이급식관리지원센터 등록 권장 25개소 신규 등록(90개소→115개소)



## 아동과 청소년의 미래를 약속하는 행복한 금정



### 아동의 권리 보장이 실현되는 「아동친화」 사업 추진

어린이·청소년 의회 운영 및 청소년 정책 창안 대회 2회, 22백만원  
아동 영향평가 실시 및 아동권리 모니터링단 운영 2회, 154개 사업  
아동권리 교육 및 아동권리 홍보 실시 2회, 12백만원  
“유엔아동권리협약” 기념 아동권리주간 행사 개최 1회, 6백만원

### 아동의 건전한 육성·복지 내실화 및 안전한 생활환경 조성

아동복지시설 및 관련 사회복지법인 지원 11개소, 6,060백만원  
아동복지시설 지도·점검 및 아동학대예방교육 실시 22개소, 점검 1회  
지역아동센터 온라인 학습 및 IPTV 공부방 지원 15개소, 31백만원  
학교 밖 청소년의 학교복귀지원 위탁 사업 추진 1개소, 7백만원  
학교폭력 예방·근절 캠페인 및 청소년 선도활동 전개 연 5회, 1,000명  
위기청소년 발굴 및 특별지원대상 생활지원금 지급 3명, 8백만원

### 드림스타트 전문성 향상과 지역 참여 입력체계 구축

취약계층 아동 조기발굴 확대 복합적 위기완화 및 가족기능 회복 사례관리 실무자 역량강화 슈퍼비전 개최(연 4회), 전문화교육(연 1회)  
아동 Case별(영아·유아·초등학생) 욕구 반영 맞춤형 프로그램 운영  
부모·가족 단위 프로그램 중점 지원 부모교육, 가족상담, 가족캠프  
협력기관 파트너십 구축 업무협약 체결, 간담회, 프로그램 후원 등  
민·관 연계 추진 및 지역자원 발굴·관리 재능기부 등 참여 다양화

## 현장밀착 복지서비스 제공으로 구민체감도 향상



## 신속하고 공정한 통합관리 체계 구축



### 가까운 이웃부터! 현장밀착 복지서비스 강화

복지대상자 정기적 모니터링 실시 및 솔루션 회의 사례관리 및 서비스연계 대상자 발굴  
민·관 사례관리사 업무역량 강화 외부전문가 수퍼비전 제공(연 4회)  
방문형 서비스사업 협력체계 유지 사업현황 조사 및 수혜자 정보 공유(연 2회)

### 따뜻한 마음을 나누는 희망복지 실현

이웃사랑 나눔실천 활성화 유도 행복금정천사구좌, 이웃돕기, 사랑의연결고리  
맞춤형 봉사활동으로 사랑나눔 실천 및 복지사각지대 지원  
아름다운순회봉사단, 나눔바자회 등 운영, 복지통장제 운영  
민간자원 발굴 연계 강화 및 주민네트워크 활성화 집수리, 가족외식 등 지원  
사전 예방적 선진복지 시스템 구축 지역사회서비스 및 가사·간병지원 발굴 강화

### 기초생활·자활자립 지원 강화로 복지존 조성

국민기초생활보장 생계급여수급자 5,200세대 29,000백만원  
부산형기초보장 비수급 저소득주민 200세대 500백만원  
정부양곡 및 월동대책비 지원 차상위계층 등 1,950세대 385백만원  
의료급여 사례관리 강화 고위험군 210명 사례관리로 진료비 절감  
맞춤형 고용복지 구현 자활사업단 33개 200명, 취업성공패키지 100명  
자산형성 자립기반 조성 희망키움통장Ⅰ·Ⅱ, 내일키움통장, 드림셋 가입 확대

### 소동아는 능동적인 통합조사 구현

급여신청에 대한 신속·공정한 조사 맞춤형 급여 등 14개 사업 조사만족도 제고  
배려하고 헤아리는 민원편의 조사 사전예약·처리기간 최대한 단축, 직원역량 강화  
권리구제 심의제도 적극 활용 가족해체, 부양거부·기피, 사실이혼 등  
'복지로 나누는 세상' 코너 및 복지뉴스 알림판 홍보 매월 금정소식지 복지정보 홍보

### 투명하고 정확한 복지대상자 자격관리

사회보장정보시스템 확인조사 상·하반기 및 월별 인적 정보자료 적기 반영  
연간조사 계획에 의한 수시조사 조건부과제외자 등 수시 자격관리 강화  
복지수급 클린센터 상시 운영 자격변동 자진신고로 부정수급 예방

### 적극적인 관리방안 모색으로 복지사각지대 제로화

자격변동 예상자 사전 안내 및 자격 중지자 서비스 연계  
충분한 소명기회 부여로 권리 구제, 타 법령 서비스 및 민간자원 적극 연계  
가족관계 해체 등 위기가정 적극 보호 지역사회보장협의체 심의로 지속적인 지원  
복지대상자 신규 발굴 및 맞춤형 관리 다각화  
금정소식지, 복지뉴스 알림판 11개소, 순회교육 등 독려 및 홍보 강화

## 구민 평생건강관리 보건행정 구현



### 구민의 건강한 삶을 위한 평생 건강관리 체계 구축

재활 의료 보장구 대여사업 실시 및 의료비 지원 휠체어 외 2종 16대, 3백만원  
뇌졸중, 장애인 운동교실 운영 연 48회, 연 480명, 6백만원  
찾아가는 방문 재활서비스 운영 재활 상담 및 재활서비스 제공 등  
보건교육 강화 원스톱행복바구니, 아토피·천식, 암 예방, 치매 등  
취약계층 건강서비스, 난임부부 지원 확대  
산모도우미, 개안수술, 보청기 지원, 말기암 돌봄사업, 인공수정 시술비 등

### 소통하는 의약행정 및 365일 감염병 대응체계 강화

의료이용 편의제공 휴일지킴이약국 및 야간·휴일 진료기관 안내  
의약업소 지도·점검 예방 중심, 1회 방문으로 통합 행정지도  
감염병 사전차단 감시체계 모니터 기관(103개소), 신속대응팀(개반 7명), 예방접종 강화  
찾아가는 방역소독 취약지(127개소), 정화조(750개소), 주민자율방역단 협력

### 구민의 욕구와 기대에 부응하는 보건행정서비스 제공

생애주기별 건강생활실천 프로그램 운영 대사증후군, 체중조절, 예방 교실 등  
건강체험터, 정신건강증진센터, 사회복귀시설 운영  
맞춤형 구강보건서비스 제공 미취학아동·학생·노인·장애인·복지시설 등  
건강생활지원센터, 이동건강체험터 운영 활성화 재활사업, 이동 작은 보건소 운영 등  
금연환경 조성 금연구역 시설점검 및 관리, 아동금연클리닉 운영



## PART 05

# 구민 최우선 현장중심의 안전도시

- 언제 어디서나 보장되는 안전관리체계 구축
- 실제적이고 체계적인 재난대비 역량 구축
- 안전하고 소통이 원활한 도로환경 조성
- 소통하며 어울리는 생활형 교통문화 조성
- 구민이 공감하고 참여하는 주차질서 기반 조성
- 안전한 위생문화 정착, 신속 대응체계 강화

# 05



## 언제 어디서나 보장되는 안전관리체계 구축



## 실제적이고 체계적인 재난대비 역량 구축



### 효율적인 재난대응체계 정비와 안전 생활문화 정착

UNISDR 기후변화와 재해에 강한 도시 만들기 사업 추진

재난안전대책본부 운영 및 재난 안전 체험교육 기상특보·상황단계별 13개반 20명 근무 재해 예경보 시스템 운영 및 유사기관 협력 강화 수영강·온천천 CCTV·경보방송 등 구민 자발적 참여 안전문화운동 캠페인, 테마별 안전수칙 홍보

### 사회안전망 확충 및 안정적인 CCTV통합관제센터 운영

최근 범피 발생지역 및 학교주변 우범지역 CCTV 우선 설치

관제운영 확장성 확보 및 통합관제센터 보안 강화

- 보안 취약 요소 개선, 출입자 신분확인 철저

### 쾌적하고 안전한 청사관리

시설물 안전관리, 점검, 위생관리 보수, 수시 점검 및 교체, 청소·방역위탁관리

에너지 효율향상 고효율 LED조명등 지속 교체(82.5%), 30백만원

노후시설 환경개선 407백만원(대강당, 의회동, 식당, 화장실 등)

### 지진 대비 시스템 구축

구청사 지진가속도계측기 운영·관리 연중

지진재난 대응 훈련 강화, 행동요령 교육 및 홍보강화

- 실제훈련 실시(연 1회), 집합교육 2회, 상시홍보

공공시설물 내진보강공사 시행 2개소(부곡1·3동), 150백만원

### 훈련 및 교육을 통한 비상대응 역량 강화

방사능방재대책본부 운영, 주민옥내대피, 비상경보전파 등

- 훈련 및 홍보, 재난대비 비축창고 구축(600백만원)

민방위대원 교육 1~4년차(연 4시간), 5년차 이상(연 1시간)

민방위 시설·장비 관리 시설점검 및 담당자 현장교육(월 1회)

비상대비 훈련 민방위 훈련(8회), 방사능방재 훈련(1회)

인력동원 능력 배양 기술인력동원 훈련(2회), 중점관리자원 확인(4회)

실전적 을지연습 실시 실제훈련, 전시 주요 현안과제 토의 등

### 재난예방사업 및 안전점검으로 안전도시 기반 확충

안전점검 특정관리대상시설물(434개소), 다중이용시설, 종교시설 등

우수저류시설 설치사업 본격 시행 2개소, 26,172백만원

소규모 재해예방사업 적기 실시 7개소, 1,410백만원(시 재난관리기금)

비상대피(급수, 경보)시설 관리 시설점검, 비상물품함 구입(34개, 570만원)

## 안전하고 소통이 원활한 도로환경 조성



## 소통하며 어울리는 생활형 교통문화 조성



### 쾌적한 거리 조성을 위한 노점 관리와 도시경관 정비

도로정비반 재편성 및 운영 내실화 기동작업반 확대 운영  
노점·노상적치물 현황 일제조사 노점 방지용 운모화분 관리  
옥외광고물 관리 안전점검, 간판교체(80개), 지정게시판 및 불법광고물 정비  
U-옥외관리시스템 운영 요건 구비 불법 광고물 양성화 신고 강화  
현수막 지정게시대 등 게시시설 및 옥외광고물 안전점검 연 2회  
불법 광고물 수거보상제 시행 모니터단 운영(80여 명), 불법 벽보 방지판 설치 확대

### 재해위험요인 신속해결 등 안전한 도로관리

도로파손·낙하물·포트홀 등 민원신고 즉시 처리 도로정비 4개반, 각종사고 대비 및  
신속한 재해 복구를 위한 365대기조 편성 운영  
공공하수구·배수로 적기 준설 재해예방 및 생활불편 최소화  
연 2회 도로변 수목정비 및 잡초제거 안전한 통행·보행환경 조성  
도로관리원 공사현장 보조감독관제 운영 부실공사 예방, 행정신뢰 제고

### 도로 조명시설의 체계적 관리

노후 가로등·보안등 정비(등주, 등기구, 누전선로 등) 287백만원  
노후 가로등 교체(금사공업 지역 등) 125백만원  
순찰 점검반 편성·운영 1개반 2명(고장 가로등 자체 정비 및 도급공사 정비시행)  
관내 일반 승강기 운행 관리 및 행정처분 승강기 2,563개소

### 교통안전의식 함양을 통한 선진교통문화 확산

교통안전의식 개선을 위한 구민 중심의 홍보활동 및 교육 강화 보행교통지킴이 운영 및  
교통약자 안전교육 확대, 유관기관 합동 교통안전 다짐 결의대회 실시  
승용차요일제 참여율 제고 찾아가는 방문가입서비스 및 캠페인 전개  
명절 및 주요행사 교통특별대책 추진 임시주차장 확보, 교통통제·안내

### 사용자 중심의 편의시설 확충 및 교통서비스 제공

안전하고 친절한 운행서비스 향상 마을버스 구민평가단 운영, 버스승객대기실 확충  
자전거 이용 활성화 환경친화적 교통여건 조성  
맞춤형 대중교통서비스 제공 마을버스 금정2-1번 등 11개 노선

### 법규위반 차량 예방 및 단속 강화

무보험 운행 차량 인적사항 파악 피의자 조사, 범칙금 부과  
무단방치 차량 및 불법영의 차량 신고·적발, 적법 처리 주거환경개선 및 범죄예방  
화물자동차 운송업체 지도점검 실시 불법 구조변경, 다단계 거래행위 등

## 구민이 공감하고 참여하는 주차질서 기반 조성



### 단속체계 구축과 주민참여로 주차질서 준수

주택가 도로 자율주차구역 운영 주민 합의 도출하여 한쪽 방향 주차 허용  
주·정차 단속 알람 서비스, 스마트폰 신고 활성화, 주차단속체험교실 운영, 유관기관 합동단속  
365일 상시 아침·야간 단속 및 휴일 주차당직 운영 4개소 8명, 차량 4대  
화물자동차 운송업체 지도점검 실시 불법 구조변경, 단단계 거래행위 등

### 교통약자를 위한 보행자 중심의 교통환경 조성

구서로 일원 보행환경 개선사업 금강로 일원 150백만원(시비)  
어린이보호구역 시설물 정비 52개소, 462백만원(국 175, 시 87, 구 200)  
안전한 교통시설 인프라 구축 무단횡단방지 펜스, 노후 차선 재도색, 횡단보도 투광기 등

### 지역별 주민 맞춤형 주차공간 확충

소규모 공동주차장 건설 2,000백만원(주차장 특별회계)  
내집마당 주차장 갖기 사업지원 20면, 80백만원(시 56, 구 24)  
체계적인 공영주차장 관리 27개소, 1,602면, 102백만원

## 안전한 위생문화 정착, 신속 대응체계 강화



### 위생사각지대 안전망 구축 및 식품안전 강화

부정·불량식품 기동단속반 편성 상시 운영 1개반 4명  
국민다소비식품, 특별관리식품, 농·수산물 등 수거검사 520여 건  
대형음식점 및 위생취약지역 생활 밀착형 기획점검 300개소  
야간 식품접객업소 청소년 주류 제공 등 기초 위생질서 확립 500개소  
전통시장 내 분기별 위생 점검 앞치마·마스케어 등 지원

### 건강하고 안전한 음식문화 분위기 조성

위생적인 음식점 환경 조성을 위한 지원 강화  
음식점 손 씻는 시설, 개방형 주방 확대, 시설개선 용자 지원  
나트륨·당류 줄인 건강음식점 및 삼삼급식소 운영 20개소 5,000천원  
업소별 맞춤형 식품진흥기금 활용 사업 확대 65개소  
효율적이고 자율적 위생수준 향상을 위한 업종별 위생관리 925개소  
금정 명품 '맛'브랜드 활성화 라라라 페스티벌 개최(40개 업체 참여), 품평회 개최 등 홍보

### 식중독 예방관리 및 맞춤형 공중위생 관리

식중독 비상대응반 운영 비상체계유지, 식중독 발생 시 즉시 출동  
초·중·고등학교 등 급식소 식중독 예방 지도점검 200개소  
공중위생업소 이·미용 위생서비스 개선 및 취약업소 관리 855개소  
목욕장·숙박업소 위생점검 및 욕조수·음용수 수거 검사 164개소  
세탁업소 유기용제 관리, 위생처리업 등 공중위생업소 점검 221개소

## PART 06

# 쾌적한 환경 녹색성장의 청정도시

- 자연과 사람이 어우러진 자연친화적 공원 조성
- 품격 높고 매력적인 녹색창조도시 실현
- 깨끗하고 살기 좋은 도시 생활환경 조성
- 자원 재활용 생활화로 친환경적 도시 조성
- 환경오염원 관리로 건강한 생활환경 조성
- 기후변화 적응 대응, 건강한 생태환경 조성



## 자연과 사람이 어우러진 자연친화적 공원 조성



## 품격 높고 매력적인 녹색창조도시 실현



### 저탄소 녹색성장에 부응하는 생활권 내 공원 확충

서명어린이공원 도시숲 조성사업 A=1,156㎡, 200백만원

기찰어린이공원 정비사업 A=983㎡, 20백만원

다목적광장 잔디 및 수목관리 A=18,941㎡, 18백만원

공원 시설물, 수목관리 및 1공원 1단체 공원관리 사업 지속 운영 28개소 25백만원

### 공원시설물 안전점검 및 현장중심의 행정서비스 제공

공원 내 놀이시설물 정기 시설검사 까치어린이공원 등 14개소 4백만원

금천어린이공원 등 22개소 모래 및 놀이시설 매트 소독, 6백만원

공원 현장 기동순찰반(3명) 운영 전 공원 CCTV 설치, 어린이놀이시설 안전점검

### 문화예술 활동장소로 소통하는 휴식공간 제공

동주민센터, 단체 영화상영·음악회, 힐링공원 등 문화행사 공간 제공

### 도심 내 쾌적하고 안전한 녹지공간 확충

청룡동~노포동 중앙대로 중앙분리화단 조성사업 L=250m, 250백만원

신천마을 노거수 공원화 사업 공원조성 및 노거수 생육환경개선, 26백만원

꽃장식물 설치 구서지하차도 등 3개소 20백만원

금정산성 다목적광장 꽃단지 조성 금계국 등 3종 파종 및 유지관리

생동감 있는 꽃길 조성을 위한 초화식재 8개소, 144,000본 생산 및 식재

### 아름답고 품격 있는 가로경관 관리

가로수 전정, 식수대 정비 느티나무 전정 150주, 식수대정비 50개소, 35백만원

가로수 결식지 보식 수형 불량목 교체, 벗나무 등 10주, 10백만원

녹지대 소나무류 수형조절 조형소나무 수형조절 100주, 10백만원

재해위험목 및 대경목 등 정비 이면도로 등 재해위험목 벌채 및 전정, 20백만원

### 건강하고 깨끗한 산림자원 육성

숲가꾸기 사업 금정산 산성로변 숲가꾸기(계속) 등 290ha, 512백만원

산불방지 대책본부 운영 및 산불피해지역 복구조림 사업 입산통제, 1ha 등

사방사업 계류보전 1km, 댐관리 1개소, 예방단 4명, 245백만원

### 생활 속의 숲, 휴양기능 강화

등산로 정비사업 금정산, 윤산 등산로 및 노후시설 정비 3km, 102백만원

임도 정비사업 아홉산 임도 신설(연장) 1km, 구조개량 1km, 291백만원

유아 숲체험장 운영 숲해설가 2명, 19개원 운영, 28백만원

## 깨끗하고 살기 좋은 도시 생활환경 조성



## 자원 재활용 생활화로 친환경적 도시 조성



### 생활폐기물의 효율적인 처리 체계 구축

생활폐기물 수집·운반 철저 수거실태 지도점검 및 평가 실시  
 노면 청소차 효율적 운영 2대, 중앙대로 등 8개로, 매일 운영  
 폐기물 처리업체 지도 57개소 연 2회 점검, 폐기물 수집·운반 적법처리 유도  
 사업장 폐기물 배출업소 400개소 이상 수시점검, 폐기물 배출 및 적정처리 유도  
 안전한 차고지 관리 CCTV·보안등 작동·점검, 폐목재 신속 반출

### 효율적인 무단투기 근절 및 단속 강화

무단투기 감시카메라 설치 및 상시 단속반 운영 신설 5대, 성능개선 10대, 이설 20대  
 스마트 가로 휴지통 설치 2대(적재량 실시간 조회, 배출데이터 분석 등)  
 “테이크아웃잔 Back” 시범 운영 부산대 주변 커피전문점 협약 시행

### 노후 공중화장실 개선 및 청결 우선 화장실 관리

남문 공중화장실 리모델링 사업 추진 1개소, 80백만원  
 동문 공중화장실 부지 매입 250㎡(약 80평), 70백만원  
 공중화장실 보수공사 실시 및 청결 관리 2개소, 1일 2회 민간 용역업체 위탁 관리  
 개인하수처리시설 청소이행 독려 18,145개소  
 상수원보호구역 오수처리시설 수질관리 강화 112개소 수질검사  
 기초수급자 등 재래식 화장실 개선사업 추진 6세대, 30백만원

### 맞춤형 자원순환 시책 홍보 및 교육 강화

찾아가는 자원순환 체험교실 청소년 자원순환 체험교실 운영  
 자투리 요리 재료 활용한 레시피 보급 주부, 부녀회  
 음식물 쓰레기 감량 및 분리배출 교육 위생업소 교육 시 병행

### 재활용 가능 자원의 수집 활성화 분위기 조성

자원재활용 작품 전시, 체험 부스 운영 3회  
 비경제성 품목(형광등, 건전지) 수집 물품 보상 교환 운영  
 공동주택 재활용품 수집 장려금 지급 80개소, 8개 품목  
 1회용품 사용억제 홍보 및 과대포장 점검 홍보(월 1회), 점검(연 2회)  
 분리수거함 대여사업 추진 유관기관 등, 4백만원, 10세트(5분류)

### 음식물쓰레기 리사이클링 및 감량화 시책 확대

음식물쓰레기 퇴비화사업 지속운영 4백만원  
 200세대 미만 세대별 종량제(RFID) 추가 시행 2개소, 8백만원  
 다량배출사업장 배출량 모니터링 감량 인센티브 운영

## 환경오염원 관리로 건강한 생활환경 조성



## 기후변화 적응 대응, 건강한 생태환경 조성



### 환경오염 배출원 관리 강화

환경오염원 배출시설 설치허가(신고) 관리 404개소  
 안전한 석면관리 처리지원(가구당 336만원, 65가구 2억원)  
 자동차 환경개선부담금 부과 연 2회, 4만여 건 26억원  
 하수도사용료 부과 매월 2만여 건, 연 123억원  
 환경오염물질 배출사업장 관리 404개소, 정기점검 및 오염도검사 등  
 특정토양오염유발시설 관리 주유소 등 43개소, 오염도검사 등  
 다중이용시설의 실내 공기질 관리 어린이집, 의료기관 등 91개소

### 생활 공해 신속해결로 주민 만족도 향상

악취모니터링 시스템 24시간 운영 하절기 악취저감을 위한 탈취제 살포  
 각종 건설공사현장 먼지·소음발생원 관리 115개소, 민원 집중 시 2개팀 집중 운영  
 환경신문고 128 운영 생활소음·악취 민원 즉시 대응

### 깨끗하고 안전한 먹는 물 수질관리

먹는 물 공동시설(약수터) 수질관리 강화 16개소 검사 확대(수질검사 성적서 부착 등)  
 약수터 미생물 살균시설 설치 확대 수질개선, 적합률 극대화  
 미생물 살균시설 유지관리 철저 6개소(전기공급 적정 여부, 살균기능 적정 여부 등)

### 비산업 부문 온실가스 감축 생활 실천

온실가스 진단 컨설팅트 에너지절약 실천운동 실시  
 공공부문 온실가스 감축목표 달성 기존 대비 24% 절감  
 탄소포인트제 참여 확대 150세대 이상 공동주택 단지별 가입 시행  
 그린아파트 인증제 추진 공동주택 4개소 인증(시상금 1,200천원)  
 기후변화 적응 세부 시행 사항 점검 및 분석 7개 분야 23개 사업  
 녹색실천 동 주민센터 평가 실시 3개동 600천원

### 야생 생물보호 및 건강한 자연 환경 조성

부상 야생 동물 긴급 구조 낙동강하구예코센터 신속 인계  
 생태통로 두꺼비 이동 유도 관리 및 유해 야생 멧돼지 포획트랩 설치  
 생태교란 생물 퇴치로 생태 환경 조성 돼지풀 및 황소개구리 등  
 기동포획단 내실 운영 및 자력포획 허가 실시 유해 야생동물 관리 강화

### 맑고 깨끗한 지하수 및 상수원보호구역 관리

지하수 보조 관측망 재지정 및 자동화 추진 수질오염 사전차단, 5개소, 97,000천원  
 상수원보호구역 주민지원사업 추진 3개동, 309,530천원

# GEUMJEONG-GU KEY ACHIEVEMENTS

## 2016년 주요 성과

- 업무평가 수상현황
- 구정 10대 성과



## 상급기관 업무평가 수상현황 **51개**

### 중앙, 유관기관 **18개**

- 한국매니페스토실천본부/ 전국기초단체장 공약 실천계획 평가 **'최우수'**
- JJC지방자치TV/ 지방자치행정대상 **'최우수'**
- 행정자치부/ 자치단체 기금운용 성과분석 **'우수'**
- 문화체육관광부/ 도서관 「길 위의 인문학」 우수도서관 **'우수'**
- 행정자치부/ 행정서비스 공동생산 우수사례 공모 **'우수'**
- 보건복지부/ 지역자활센터 우수기관 **'우수'**
- 식품의약품안전처/ 식중독 예방관리 **'우수'**
- 보건복지부/ 감염병 관리 유공 표창 **'우수'**
- 중소기업청/ 지역특구 운영성과 평가 **'장려'**
- 교육부/ 제13회 대한민국 평생학습대상 **'장려'**
- 국민안전처/ 지자체 재난관리 실태점검 **'장려'**
- 유니세프한국위원회/ 유니세프 아동친화도시 **'인증'**
- 보건복지부/ 자활사업 우수기관 **'장관표창'**
- 보건복지부/ 의료급여사업 우수기관 **'장관표창'**
- 기획재정부/ 대규모 통계조사 수행 유공 **'장관표창'**
- 질병관리본부/ 국가예방접종사업 유공 **'표창'**
- (사)한국공공자치연구원/ 제2회 한국지방자치경영대상 **'최고경영자상'**

### 부산광역시 **33개**

- 건축행정건실화 평가 **'대상'**
- 구·군 지역일자리창출사업 추진 평가 **'최우수'**
- 저탄소 생활실천사업 평가 **'최우수'**
- 녹색제품 구매실적 평가 **'최우수'**
- 지역안전업무 평가 **'최우수'**
- 세외수입 체납액 징수 실적 평가 **'최우수'**
- 부산시 통합건강증진사업우수사례 평가 **'최우수'**
- 모자보건사업 자체 평가 **'최우수'**
- 출산장려 구·군경진대회 **'최우수'**
- 주민자치회 운영평가 **'최우수'**
- 지자체 정부합동평가 **'우수'**
- 구·군 도시재생사업 추진 평가 **'우수'**
- 주민자치회 동 운영 평가 **'우수'**
- 제2회 부산광역시 일자리경진대회 **'우수'**
- 구·군 도시농업육성시책 평가 **'우수'**
- 음식문화 개선 및 좋은 식단 실천사업 업무 평가 **'우수'**
- 구강보건사업 평가 **'우수'**
- 1530 건강걷기 우수기관 **'우수'**
- 산불방지 유공 **'우수'**
- 아토피천식예방관리사업 평가 **'우수'**
- 국가상징 선양 유공기관 표창 **'우수'**
- 보건소 종합 평가 **'우수'**
- 다복동 사업 평가(구 특화사업 부문) **'우수'**
- 옥외광고업무추진 종합평가 **'우수'**
- 구·군 평생교육 운영 평가 **'장려'**
- 지방세 체납정리 실적 평가 **'장려'**
- 구·군 여성가족 정책 평가 **'장려'**
- 구·군 재활용품수집 경진 평가 **'장려'**
- 자원순환행정 종합 평가 **'장려'**
- 배출업소 환경관리실태 평가 **'장려'**
- 하수도 사용료 체납액 징수 평가 **'장려'**
- 외국인주민 지원 우수시책 공모 **'장려'**
- 지역사회 통합건강증진사업 평가 **'장려'**

## 구정 10대 성과



### 01 전국 기초자치단체장 『공약이행 평가』 '최고등급(SA)' 선정 및 지방자치 전국평가 '대상' 수상

- 한국 매니페스토실천본부에서 실시한 공약이행 평가 결과 5년 연속 최고등급 'SA등급' 획득
- 매니페스토 우수사례 경진대회 사회적 경제 분야 '최우수' 수상
- 지방자치행정대상 '대상' 수상
- 민선 6기 공약이행, 구정전반 종합평가



### 02 『금정산 고당봉 표석비』 전국유일 '시민표석' 재건립

- 2016.8. : 낙뢰로 표석비 파손
- 성금모금 : 2,026건 1억 3천만원
- 고당봉표석비건립시민추진위 구성
- 2016.10. : 새 표석비 건립 및 낙뢰 맞은 표석비 북문광장 이동보존
- 2016.11. : 고당봉 표석비 건립 제막식



### 03 부산시 최초 『유니세프 아동친화도시』 인증, 3년 연속 출산장려 '최우수'

- 전국 3번째 부산시 최초 인증
- 금정구 아동친화도시 조성에 관한 조례 제정
- 어린이·청소년의회 구성 및 운영
- 2016년 제1회 아동권리주간 운영
- 2016 출산장려 구군경진대회 3년 연속 '최우수'



### 04 금정 '맛' 브랜드 개발 『제1회 라라라 페스티벌』 성공 개최

- 커피, 디저트 분야 경쟁력 강화
- 금정 명품 '맛' 브랜드 사업 홍보
- 국제청년문화박람회 문화행사와 공동 개최
- 주민참여형 축제 3일간 60,720명 방문
- 청년창업 컨설팅 및 고품격 음식문화 조성



### 05 청년 창조발전소 조성추진 청년 일자리 창출 활성화

- 청년창조발전소(시비 39억) 청년문화 거점 플랫폼 조성 추진
- 청년창업문화촌(국비 5억) 창업공간(3), 실습카페(1) 등 조성 추진
- 드론산업 인프라 구축 청년일자리 사업
- 청년장래인력 양성사업
- 특성학교 학생 취업지원사업
- 구인·구직 한마당 : 236명 채용 부산 일자리경진대회 '우수'



**06 『건강생활지원센터』 개소, 찾아가는 맞춤형 건강지원 서비스 제공**

- 서금사지역 건강생활지원센터 개소 부산시 최초(건강관리 전담기관)
- 거점동 맞춤형 복지팀 구성·운영  
서2동(서·3동, 금사동) / 남산동(선두구동, 청룡 노포동)  
복지 사각지대 발굴, 통합사례 관리, 민·관 협력 활성화 등 연계



**07 2회 연속 우수 『문화예술교육특구』 선정 및 『평생학습도시』 위상 제고**

- 금정문화예술교육특구 2회 연속 '우수특구' 선정  
2016년 교육특구 중 유일, 정부포상 5천만원
- 금정구 전용평생학습관 조성  
2016.9월 개관(구 노포동사 리모델링)
- 대한민국 평생학습대상 수상



**08 『금정문화재단』 출범, 지역문화예술진흥 기반 마련**

- 부산 자치구·군 중 최초
- 설립허가 : 2016.6.2.
- 조직 : 1사무처 3팀 10명/2센터 2명
- 사업 : 문화예술분야 전문가 운영,  
지역문화자원의 융합과 협력체계 구축



**09 『요산 문학로 조성』 지역의 역사와 문화를 담다!**

- 지역의 문화·역사적 스토리를 활용하여 지역의 명소로 조성
- 사업비 : 560백만원(시비)
- 내용 : 요산 선생 작품세계 스토리텔링, 가로경관 개선



**10 소통하고 공감하는 주민 공감행정 추진**

- 주차난 해소를 위한 주차환경 개선  
소규모 주차장 등 43면 1,580백만원
- 무장애 행복공간 발굴(42개소)
- 200세대 이상 공동주택 세대별 종량제 사업 실시 37백만원
- 이용자 중심 도서관 리모델링 1,074백만원, 8,466㎡
- 한 곳에서 한 번에 원스톱 민원처리



사진으로 보는 2016 규정 성과  
**융성하는 교육문화**

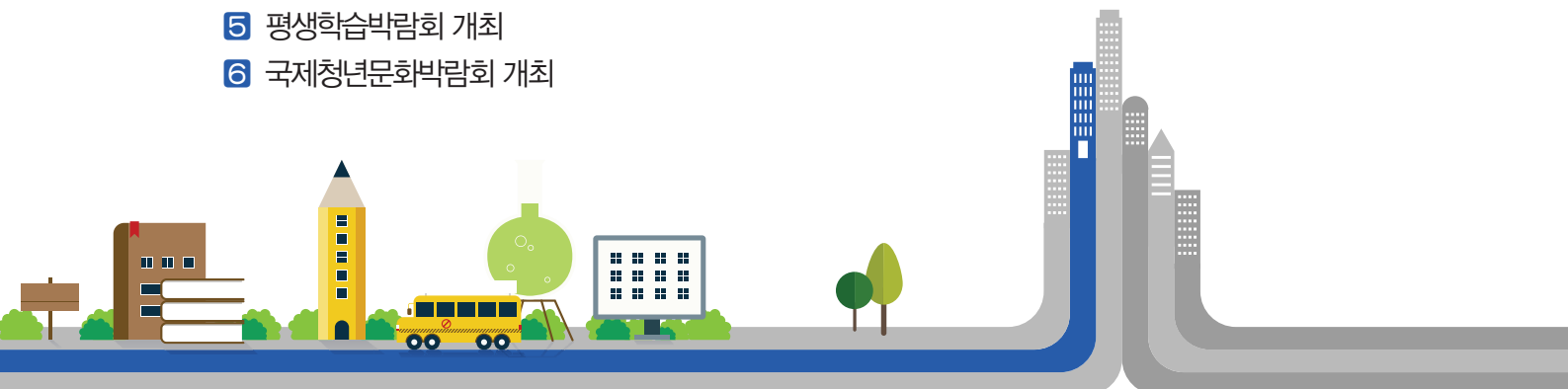


- 1 금정문화재단 출범
- 2 한영 청소년 교류캠프 개최
- 3 금정구 평생학습관 개관





- 4 대학로 열대야 페스티벌 개최
- 5 평생학습박람회 개최
- 6 국제청년문화박람회 개최





사진으로 보는 2016 구정 성과

# 도약하는 균형발전

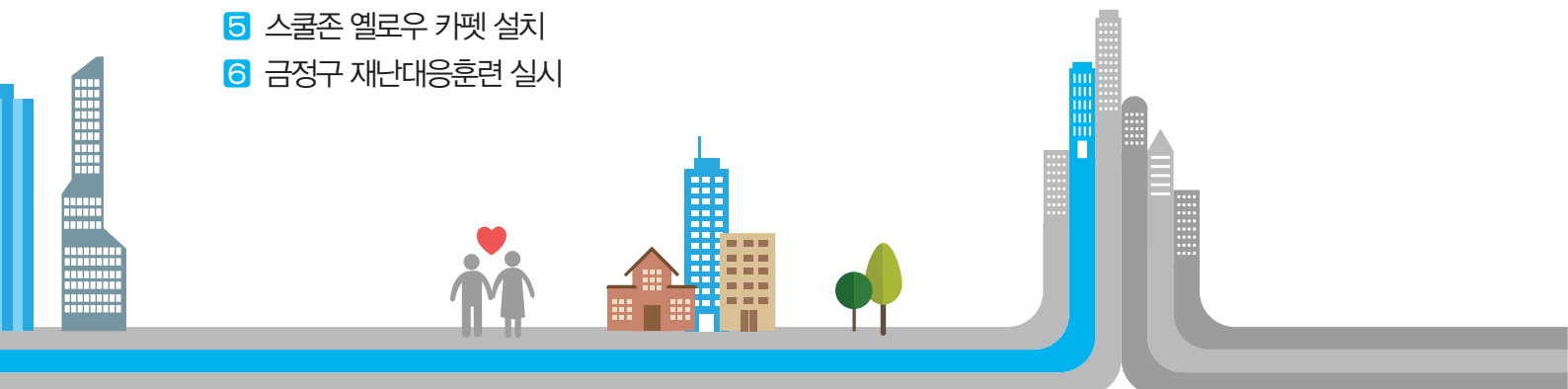


- 1 취약지역 새뜰마을 사업 실시
- 2 화동도래마을 셉테드 조성
- 3 창조도시재생대학 운영





- 4 행복마을 만들기 현장토크 개최
- 5 스쿨존 옐로우 카펫 설치
- 6 금정구 재난대응훈련 실시





사진으로 보는 2016 구정 성과

# 감동받는 맞춤복지



- 1 사랑의 김장나누기행사 개최
- 2 건강생활지원센터 개소
- 3 서2동 행정복지센터 개소





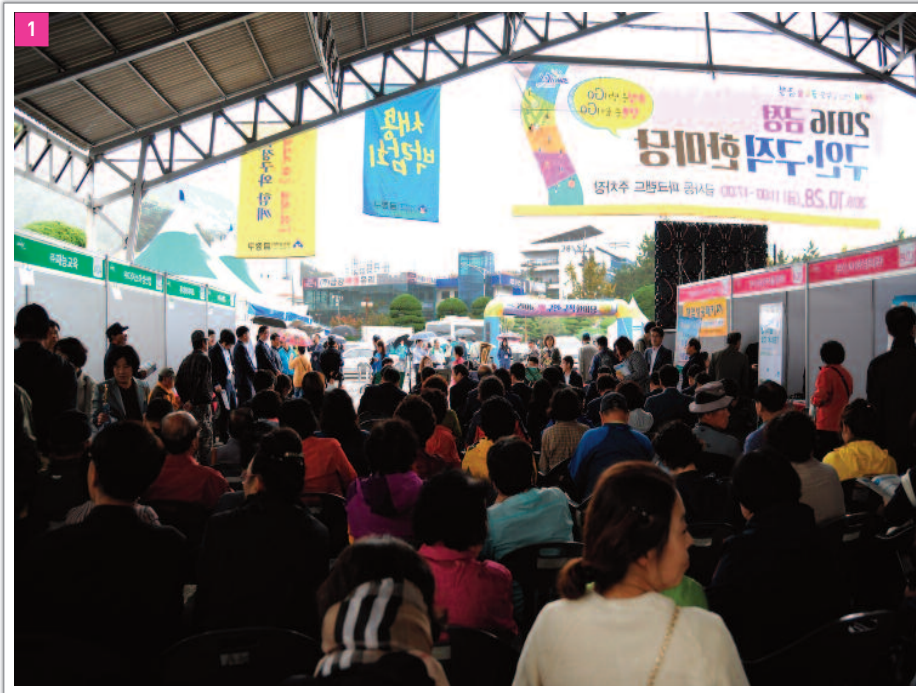
- 4 유니세프 아동친화도시 인증
- 5 어르신 독감 예방접종 실시
- 6 아동 성폭력예방 인형극 공연 개최





사진으로 보는 2016 규정 성과

# 활력있는 창조경제

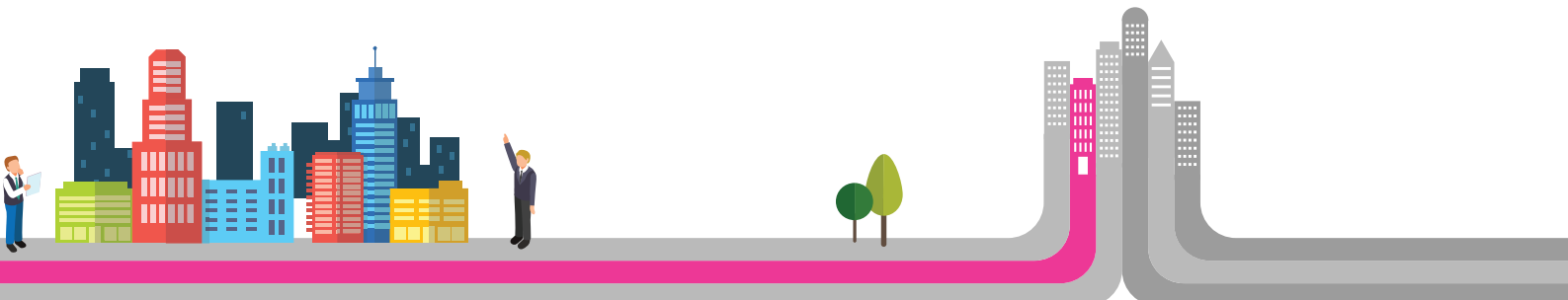


- 1 2016 금정구 구인구직 한마당 개최
- 2 청년창업문화촌 조성
- 3 지역공동체 신청자와 기업 간 만남의 장





- 4 드론산업 일자리 창출을 위한 업무협약
- 5 전통시장 활성화 캠페인 실시
- 6 지역 커피빵 축제 라라라페스티벌 개최

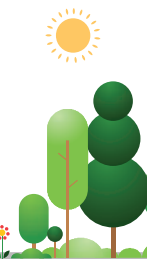


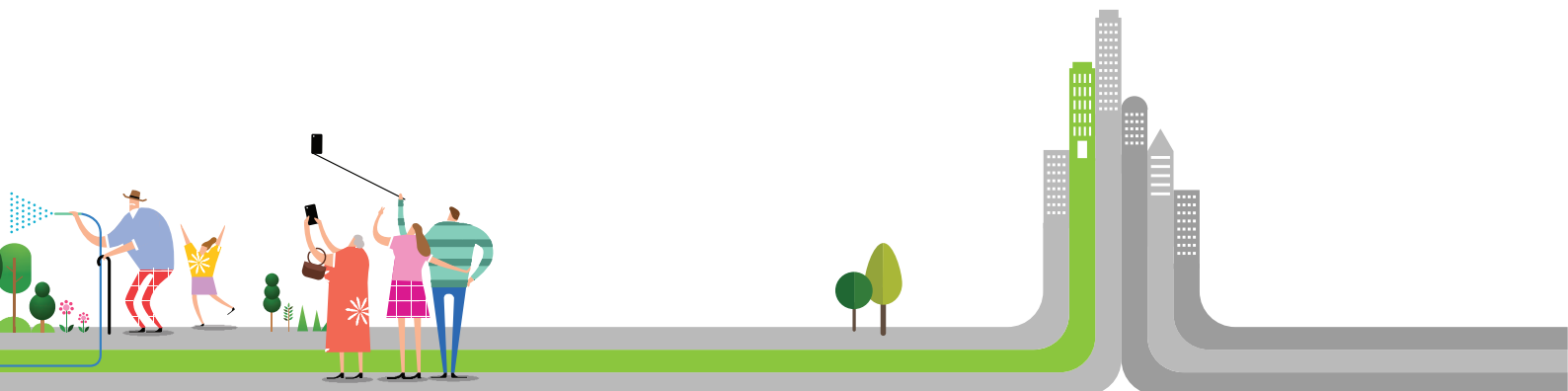


# 사진으로 보는 2016 구정 성과 조화로운 녹색환경



- 1 남산·형제생태놀이터 조성
- 2 금사동 교통섬 도시숲 조성
- 3 상록수어린이공원 조성
- 4 수영강 도시환경정비 실시







# 사진으로 보는 2016 규정 성과 소통하는 열린행정



- 1 2016년 주민과의 대화 실시
- 2 스마일나눔걷기대회 개최
- 3 친절결의대회 실시





- 4 금정구 주민참여예산 운영
- 5 금정구 직원 청렴교육 실시
- 6 금정구민 무료법률상담 운영

