



부산 금정구 온천천



제2부 부문별 행정

2

제1편 기획감사실

제1절 정책기획관리

제2절 예산운영

제3절 조직·법무 관리

제4절 감사행정

제5절 규제개혁



제1절 정책기획 관리

1. 주요업무 계획

가. 정 의 : 주요업무 계획은 우리 구에서 1년간 추진할 주요시책 및 사업에 관한 기본 계획을 말하며 기획감사실에서 다음연도 개시전까지 수립하여 전부서, 사업소 및 동에 시달하는데 이는 주요업무 시행의 기본 자료가 된다.

나. 수립방법 : 주민 욕구에 부응하는 구정 방향과 목표, 그리고 주요시책 및 현안사항 등에 맞게 각 부서에서 자체 계획을 수립한 후 이를 기획감사실에서 취합하여 총괄적인 계획을 수립한다.

2015년도는 민선 6기 구정목표인 『세계시민교육수도 글로벌 금정』이라는 비전아래 구정핵심 역량과 역점전략사업의 발굴·추진으로 풍요롭고 활기 넘치는 미래 금정을 만들기 위해 열정을 다한 한 해였다.

다. 2016년도 구정방향은 다음과 같다.

- 융성하는 교육문화
- 도약하는 균형발전
- 감동받는 맞춤형복지
- 활력있는 창조경제
- 조화로운 녹색환경
- 소통하는 열린행정

라. 2015년도 역점시책은 다음과 같다.

- 꿈을 가꾸는 글로벌 교육·문화도시
- 발전과 균형의 안전 행복도시
- 경쟁력 있는 일자리 경제 활력도시
- 삶이 풍요로운 건강 복지도시
- 자연과 사람이 어우러진 생태환경도시
- 함께 만들어가는 구민감동 열린행정도시

2. 역점시책 및 현안과제의 선정·추진

역점시책 및 현안과제의 선정·추진은 「금정구 주요 업무계획」을 근간으로 하여 수립하며, 주요업무에 대한 추진 성과의 점검, 관리를 위하여 예산·자원의 효율성 제고와 합리적인 규정 구현을 위한 분석을 실시하기 쉽도록 소관 부서에서 시책 및 단위 사업별로 작성한 세부시행 계획으로써, 구체적인 시기별 추진 목표가 명시되어 있다. 이 계획서에는 각 단위사업에 대한 일정별 주요 공정이 포함되고 투자 상황과 향후 집행할 예산을 분기별로 배분하여 작성한다.

〈 2015도 역점시책 사업 〉

분 야 별	세부추진 사업		추진부서
I. 꿈을 가꾸는 글로벌 교육·문화도시	1	맞춤형 평생학습 구현	평생교육과
	2	글로벌 교육특구 조성 및 시민교육 역량 강화	평생교육과
	3	모두가 누리는 문화환경 조성	문화공보과
	4	문화유산 계승 및 관광 인프라 확충	문화공보과
	5	생활속 문화회관, 문화예술 향유 기회확대	문화공보과 평생교육과 금정문화회관
	6	독서 문화교육 중심, 열린 도서관 역할 강화	금정도서관
II. 발전과 균형의 안전 행복도시	1	구민안전, 예방중심의 안전관리체계 구축	도시안전과
	2	도시재정비, 명품 도시기반 개발추진	건축과 도시재생추진단
	3	도심속 힐링하천 조성	건설과
	4	사람중심의 도시 기반시설 구축	건설과
	5	선진교통 환경 조성	교통행정과
III. 경쟁력 있는 일자리	1	일자리지원 인프라 구축	일자리경제과
	2	전통시장 활성화 및 서민경제 안정대책	일자리경제과
	3	기업지원 서비스 강화	일자리경제과
	4	근교 농업 육성 및 글로벌 음식문화 조성	일자리경제과 환경위생과

분 야 별	세부추진 사업		추진부서
IV. 삶이 풍요로운 건강 복지도시	1	맞춤형 복지 실현을 위한 복지시스템 구축	사회복지과
	2	취약계층을 위한 생활안정 지원	사회복지과 여성가족과 생활보장과
	3	여성과 가족 모두가 행복한 도시 조성	여성가족과
	4	활기찬 노후지원 및 장애인 삶의 질 향상	사회복지과
	5	아동과 청소년의 건강한 성장 지원	여성가족과
	6	평생을 책임지는 건강 주치의 서비스 강화	보 건 소
V. 자연과 사람이 어우러진 생태환경도시	1	깨끗한 생활환경, 쾌적한 도시 조성	청소행정과
	2	쓰레기 재활용으로 자원순환 도시 조성	청소행정과
	3	자연친화적 공원 조성 및 가로경관 제공	공원녹지과
	4	맑은 녹색 생태도시 조성	공원녹지과
	5	환경오염 적정관리로 친환경 도시 실현	환경위생과
VI. 함께 만들어가는 구민감동 열린 행정도시	1	생활체육 인프라 구축	총 무 과
	2	참여와 소통의 공감행정 실천	기획감사실 총무과,건축과 토지관리과
	3	주민 만족 행정서비스 실현	평생교육과 민원봉사과 도시안전과 교통행정과 건 축 과
	4	자주적 건전재정 운영	기획감사실 세 무 과
	5	투명하고 신뢰받는 공직사회 조성	기획감사실 총 무 과 재 무 과

3. 자 체 평 가

가. 목 적

구정 주요업무의 추진 상황·성과, 사업성격 등을 객관적이고 공정하게 분석·평가하여 그 결과를 구정에 반영·환류함으로써 사업 수행의 책임성 확보와 신뢰받는 구정 구현

나. 평가개요

- 평가 근거
 - 「정부업무평가 기본법」 제18조
 - 「부산광역시 금정구 주요업무 자체 평가에 관한 규칙」 제10조
- 평가 기간 : 2015. 1. 1. ~ 12. 31.
- 평가 기준 : 2015. 12. 31. 현재
- 평가 대상 : 구 본청 실·단·과, 보건소 및 사업소(23개 부서)
- 시행지침 및 계획 통보 : 기획감사실-567('15.1.12.)호 및 -4956('15.3.26.)
- 평가 과제 : 107개 과제(부서별 자체평가 95, 국장 목표관리 12)
- 평가 방법 : 단계별 평가
 - 1단계 : 부서별 자체평가(1차:부서/2차:기획감사실), 조정평가(부구청장)
 - 2단계 : 자체평가위원회 조정(위원 점수 부여)
 - 3단계 : 자체평가위원회 평가결과 확정(최종등급 및 순위)
- 평가항목 및 배점

총 점	업무 성격	달성도 평가		업무만족도 평가	위원 평가	가·감점 평가	조정 평가	비 고
		상반기	하반기					
98(±12)	15	30	35	3	10	±12	5	등급부여 (S~C)

- 평가등급

등급	S(탁월)	A(우수)	B(보통)	C(미흡)
최종평가 점수	95점 이상	95~90점 미만	80~90점 미만	80점 미만

- 평가 결과 결정
 - 상·하반기 달성도 평가 + 업무성격 평가 + 업무 만족도 평가 +가·감점 평가 + 조정평가 + 위원평가 점수를 종합 합산하여 등급 결정 및 부서별 순위 결정
 - 국장 목표관리 과제는 업무 만족도, 가·감점 및 위원평가 항목의 국별(보건소) 소관부서(과제) 산술 평균값으로 등급 및 순위 결정
 - 우수부서 시상 : 8개 부서 ▷ 최우수 1개, 우수 3개, 장려 4개

그간 추진사항

- 업무 성격 평가 : 2015. 8. 21. ▶ 구정조정위원회 심의 결정
- 상·하반기 달성도 평가 : 2015. 7월, 2016. 1월 ▶ 1차: 부서 2차: 기획감사실
- 업무만족도 설문조사 및 분석 : 2016. 1월
- 구정기여도 및 역량평가(가·감점) : 2016. 1월
- 부구청장 조정평가(가점부여) : 2016. 2. 16.
- 위원 평가(자체평가위원회)
 - ▶ 일시 및 장소 : 2016. 3. 3.(목) 13:30 / 구 본관 2층 소회의실
 - ▶ 참석위원 : 주요업무 자체평가위원회 6명(위원장 부구청장)

다. 평가 결과

총 평

- 민선6기 2년차를 맞이하여 부서의 주요업무 과제는 상반기 메르스 발생 등으로 추진 중인 사업과 추진 예정인 대규모 행사가 하반기 연기 또는 미개최 등의 어려움이 있었으나,
- 부서 자체점검 및 계획 수립 등의 적극적인 조치로 하반기에 순조롭게 추진되었음.
- 올해는 다양한 분야에서 뛰어난 추진성과를 거둬, 2014년도 대비(37개 부문) 12개 부문이 더 추가되는 탁월한 평가결과와 함께
- 각종 공모사업 및 재정인센티브 등 국·시비 의존재원 확보 등으로 적극적인 업무 추진의 토대 마련은 물론 전국 평가 우수기관으로써 대외적으로 인정받음.

평가 전반사항

- **평가 중점사항** : 부서별 선정·추진한 평가과제의 경우 업무성격, 추진과정 및 파급효과 등의 직접적인 1:1 평가가 어려움. 즉, 평가의 형평성 및 객관성·공정성 제고를 위하여 **정량화된 업무달성도 평가보다 가·감점, 조정평가, 위원 평가의 정성평가에 중점을 두어 평가 추진**
- **부서별(과제별) 평가**
 - 상·하반기 업무달성도 평가는 1차 부서자체 평가 점수 직접 반영 및 전반적인 성과 상향을 토대로 2차 평가부서 검증 시 **상향평가를 함으로써 부서별 점수 격차 최대한 완화**

- 국·시비 의존재원확보, 평가 우수기관 현황, 재정조기집행 추진실적, 정부합동 평가 지표 등급반영 등 규정 기여도를 평가하는 **가·감점 평가**와
- 120% 초과 목표달성 과제, 신규·창의적 시책, 구성 10대 성과 선정 등을 평가한 **조정평가** 및 최종 주요업무 자체평가 위원회 **위원평가**시 **상대적으로 높은 점수를 받은 과제(부서)가 최종 우수한 평가를 받음.**

○ 4급 목표관리 평가

- 업무 달성도, 업무성격, 조정평가 이외 항목은 국별 주요업무 자체평가 부서별 과제의 산술 평균 반영

□ 개선보완 해야 할 사항

- 일부 과제 중 전략목표에 따른 목표지표 설정 부적정으로 미달성된 평가지표는 **목표 재설정, 정량 목표지표 조정 및 문제점을 분석하여 과제 보완·변경** 등의 적극적인 조치 필요
- 또한, 달성이 용이한 정량지표로 설정된 평가지표 또는 추진할 평가지표의 내용이 상·하반기 또는 분기별로 편중되거나 종료되는 경우 평가항목 배점 부여 및 과제별 평가 시 어려움이 있으므로
- 향후 주요업무 자체평가 부서별 과제 선정 시 **1년 동안 추진할 수 있는 과제로 선정**하되,
- 평가라는 틀을 벗어나 구의 전반적인 업무와 연관되므로 미래발전적이고 창의적인 마인드와 시각을 가지고 **부서장을 중심으로 과제의 선정부터 추진까지의 전 과정에서 적극적인 관심과 노력 경주** 필요

□ 평가결과 및 시상

- 우수부서 : 8개 부서

- 최우수(1) : 일자리경제과 ▶ 시상금 90만원
- 우수(3) : 도시안전과, 여성가족과, 문화공보과 ▶ 시상금 60만원
- 장려(4) : 건설과, 총무과, 평생교육과, 환경위생과 ▶ 시상금 30만원

※ 기획감사실 “우수”평가를 받았으나, 시상(부상) 제외

자체평가 과제 평가결과(부서별)

구 분	전략과제	평 가 결 과				비고
		탁월(S)	우수(A)	보통(B)	미흡(C)	
계	95	44	42	9		
기획감사실	5	5				
도시재생추진단	2	1		1		
총 무 국 (6)	총 무 과	4	3	1		
	문화공보과	4	4			
	평생교육과	4	3	1		
	재 무 과	3		1	2	
	세 무 과	8	2	5	1	
	민원봉사과	4	1	3		
주 민 복 지 국 (6)	사회복지과	4	1	2	1	
	여성가족과	3	2	1		
	생활보장과	4	1	3		
	일자리경제과	5	5			
	청소행정과	4	1	3		
	환경위생과	5	4	1		
안 전 도 시 국 (6)	도시안전과	5	5			
	교통행정과	5		5		
	건 설 과	5	4	1		
	건 축 과	5	1	3	1	
	공원녹지과	3	1		2	
	토지관리과	3		2	1	
금정보건소	5		5			
금정도서관	3		3			
금정문화회관	2		2			

목표관리 평가결과(국장)

구 분	전략과제	평 가 결 과				비고
		탁월(S)	우수(A)	보통(B)	미흡(C)	
계	12	5	7			
총 무 국 장	3	1	2			
주 민 복 지 국 장	3	2	1			
안 전 도 시 국 장	3	1	2			
보 건 소 장	3	1	2			

□ 과제별 평가 결과(목표관리 포함)

구 분	전 략 과 제	평 가 결 과				비 고
		탁월(S)	우수(A)	보통(B)	미흡(C)	
총 계	107개 과제	49	49	9		
기획감사실	5개 과제	5				
기획-1	민선6기 구정을 선도하는 로드맵 제시	◎				
기획-2	성과중심 투명하고 효율적인 재정운용 강화	◎				
기획-3	탄력적 조직운영 및 법무행정 역량 강화	◎				
기획-4	지울적 내부통제 시스템 운영으로 청렴금정 실현	◎				
기획-5	현장수요자 중심의 규제개혁 추진	◎				
도시재생추진단	2개 과제	1		1		
재생-1	창조도시재생 행복마을 및 희망마을 만들기 사업 추진	◎				
재생-2	서금사 재정비촉진사업 추진 활성화			◎		
총 무 과	4개 과제	3	1			
총무-1	구정발전을 주도하는 역동적인 조직문화 창출	◎				
총무-2	3H(행복건강치유) 충만한 신바람나는 일터 구현	◎				
총무-3	수요자 중심의 열림 자치행정 구현	◎				
총무-4	살기 좋고 아름다운 클린 녹색금정 조성		◎			
문화공보과	5개 과제	4	1			
문공-1	전통과 미래과 융합하는 문화도시 조성	◎				
문공-2	명품관광자원의 우수성 홍보 강화	◎				
문공-3	참여·소통·공감의 전략적 구정홍보 추진	◎				
문공-4	지역문예 진흥을 위한 금정문화재단 설립	◎				
문공-5	문화재 보존관리로 고품격 관광기반 구축		◎			목표 관리
평생교육과	3개 과제	3	1			
평생-1	맞춤형 평생학습을 통한 구민행복 실현 지원	◎				
평생-2	문화와 예술이 융성하는 교육특구 운영	◎				
평생-3	세계, 꿈을 가꾸는 글로벌 교육도시 금정 창조	◎				
평생-4	수혜자 중심의 맞춤형 구민 정보화교육 제공		◎			
재 무 과	3개 과제		1	2		
재무-1	투명하고 효율적인 회계·계약업무 추진		◎			
재무-2	청사 노후시설 정비사업			◎		
재무-3	민원 편의 ICT(정보통신기술) 기반시설 구축			◎		

구분	전략과제	평가결과				비고
		탁월(S)	우수(A)	보통(B)	미흡(C)	
세무과	9개 과제	2	5	2		
세무-1	지방세 세무조사 강화로 지방세입 확충	◎				
세무-2	정확한 세원관리로 재산세 목표액 달성		◎			
세무-3	체계적인 세원관리 및 현황조사로 취득세입 확충		◎			
세무-4	지방소득세 목표액 초과 달성 총력 추진	◎				
세무-5	자동차세 등 지방세 징수를 1% 높이기 추진		◎			
세무-6	정확하고 공정한 개별주택가격 산정		◎			
세무-7	지방세 체납액 징수목표액 달성으로 세입확충		◎			
세무-8	세외수입 체납액 징수목표액 초과 달성			◎		
세무-9	☐재정 건전성 확보를 위한 체납징수 활동 강화		◎			목표 관리
민원봉사과	5개 과제	2	3			
민원-1	고품격 서비스로 행복한 금정 실현	◎				
민원-2	주민 맞춤형 정보공개 운영 및 체계적인 기록물 관리		◎			
민원-3	올바르고, 명확한 가족관계등록업무 추진		◎			
민원-4	구민의 눈높이에 맞춘 선진 여권행정 구현		◎			
민원-5	2015. 친절봉사 행정 구현	◎				목표 관리
사회복지과	4개 과제	1	2	1		
사회-1	저소득층의 안정된 생활 보장			◎		
사회-2	노포마을회관(경로당) 건립	◎				
사회-3	경로당 개보수공사 추진		◎			
사회-4	장애인 자립 역량 강화와 권익 보호		◎			
여성가족과	4개 과제	3	1			
여성-1	여성 과 가족이 행복한 금정 구현	◎				
여성-2	영유아무상보육 및 믿고 맡길 수 있는 보육서비스 지원	◎				
여성-3	지역사회 이동과 청소년이 살기 좋은 안전한 환경 조성		◎			
여성-4	드림스타트사업 운영내실화로 아동의 건강한 성장 기반 조성	◎				목표 관리
일자리경제과	5개 과제	5				
일자리-1	전통시장 활성화로 머물고 싶고 다시 찾고 싶은 시장육성	◎				
일자리-2	공공일자리 제공으로 취업 취약계층 생활 안정	◎				
일자리-3	지역특화사업 발굴로 행복한 금정 일자리 창출	◎				

구분	전략과제	평가결과				비고
		탁월(S)	우수(A)	보통(B)	미흡(C)	
일자리-4	맞춤형 기업지원 사책 추진으로 기업경쟁력 강화	●				
일자리-5	주민이 함께 즐길 수 있는 도시농업 활성화 추진	●				
청소행정과	5개 과제	1	4			
청소-1	생활폐기물 안정적 처리 및 가로청소 내실화 운영	●				
청소-2	폐기물 관련 사업장 지도·점검		●			
청소-3	저소득층 재래식 화장실 개선		●			
청소-4	공동주택 음식물쓰레기 세대별 종량제 구축		●			
청소-5	깨끗하고 쾌적한 공중화장실 조성		●			목표 관리
환경위생과	6개 과제	5	1			
환경-1	환경개선부담금 체납액 징수목표액 초과달성		●			
환경-2	윤산악슈터 야외선살균기 설치 및 노후화시설 교체	●				
환경-3	기후변화대응 저탄소 생활 실천 확산	●				
환경-4	품격있는 글로벌 위생문화 창출	●				
환경-5	구민중심 식품안전 일류도시 구축	●				
환경-6	상수원보호구역 주민지원사업	●				목표 관리
도시안전과	6개 과제	6				
도시-1	재해경감 교육 훈련 및 안전의식 제고	●				
도시-2	재난취약시설 안전점검 강화	●				
도시-3	민방위실전훈련센터 활용 실전-체험교육 강화	●				
도시-4	도로조명시설의 효율적 관리로 안전한 보행환경 확보	●				
도시-5	체계적이고 품격있는 옥외광고문화 정착	●				
도시-6	생활안전체험관 『지진체험장』 설치	●				목표 관리
교통행정과	6개 과제		6			
교통-1	구민편의 저탄소 녹색교통 도시구현		●			
교통-2	위법차량 체계적 관리로 법질서 확립		●			
교통-3	단속체계 확립으로 선진 주차문화 정착		●			
교통-4	생활편의 중심의 도시교통환경 구축		●			
교통-5	자동차 과태료 징수 강화		●			
교통-6	편리한 도시교통환경 구축 및 선진주차문화 정착		●			목표 관리

구 분	전 략 과 제	평 가 결 과				비 고
		탁월(S)	우수(A)	보통(B)	미흡(C)	
건 설 과	6개 과제	4	2			
건설-1	도로사용료 지급 토지 매입 보상	◎				
건설-2	남산동 새벽시장 일원 보행환경 개선 사업	◎				
건설-3	금사공단 기업환경 개선 사업	◎				
건설-4	두구동 구거 침수우려지 정비공사		◎			
건설-5	소규모 집단취락지역 도시관리계획(도로) 결정	◎				
건설-6	신천안골천외 1개소 재해우려제방 정비공사		◎			목표 관리
건 축 과	5개 과제	1	3	1		
건축-1	당해연도부과 이행강제금 징수율 제고	◎				
건축-2	개발제한구역 단속 및 주민 홍보 강화		◎			
건축-3	건축물 조경시설 및 공개공지 점검 강화			◎		
건축-4	공동주택관리 지원사업 추진		◎			
건축-5	서민 주거환경정비사업 추진		◎			
공원녹지과	3개 과제	1		2		
공원-1	2015년 초화생산 및 식재	◎				
공원-2	산림병해충 방제 사업			◎		
공원-3	숲가꾸기 사업			◎		
토지관리과	3개 과제		2	1		
토지-1	공정정확객관적인 개별공시지가 조사 산정		◎			
토지-2	남산2지구 지적재조사사업 추진			◎		
토지-3	도로명주소 활용 확대 및 안정적 정착		◎			
금정보건소	8개 과제	1	7			
보건-1	다시 찾고싶은 보건행정 서비스 제공		◎			
보건-2	임산부 및 영유아 영양플러스 사업		◎			
보건-3	진단용 방사선 발생장치의 정기검사 예고제		◎			
보건-4	결핵 조기 발견 및 유행 예방 사업		◎			
보건-5	한의학 건강증진사업 활성화		◎			
보건-6	내실 있는 금연클리닉 운영	◎				목표 관리
보건-7	국가 암 관리사업		◎			목표 관리
보건-8	체계적인 감염병 예방 및 관리		◎			목표 관리

구 분	전 략 과 제	평 가 결 과				비 고
		탁월(S)	우수(A)	보통(B)	미흡(C)	
금정도서관	3개 과제		3			
도서관-1	노후시설 안정성 확보 및 이용자 편의 향상		◎			
도서관-2	교육문화도시 조성으로 독서문화운동 추진		◎			
도서관-3	독서복지 구현을 위한 지역사회 독서서비스 전개		◎			
금정문화회관	2개 과제		2			
문화-1	글로벌 시민에 부합한 '문화예술금정' 의 도약		◎			
문화-2	안전하고 쾌적한 청사·공연장 환경 조성		◎			

4. 구청장 공약사항 추진

2014년 7월 출범한 민선6기 구청장 공약사항은 '세계시민교육수도 글로벌 금정' 건설을 구정 비전으로 하여 「3개 분야 19개 단위사업 41개 세부실천사업」을 확정·추진하고 있으며 세부 실천계획 수립과 부서별 관리카드 작성·관리, 추진상황에 대한 점검과 확인 등을 통해 임기내 완료를 목표로 전격하고 있다.

가. 추진개요

- 근거 : 「부산광역시 금정구 구청장 공약사항 관리지침」
- 공약현황 : 3개 분야 19개 단위사업 41개 세부실천사업

계	안전하고 행복한 금정	문화와 예술의 금정	글로벌 교육도시
19(41)	12(26)	4(7)	3(8)

- 추진기간 : 2014. 7. 1. ~ 2018. 6. 30.
- 추진부서 : 기획감사실 등 10개부서

나. 공약사항 관리

- 관리부서 지정, 사업별 실천방안 등 실천계획 수립
- 추진상황 평가(연2회 : 반기별), 추진실적 관리(연4회 : 분기별), 보고회 개최(수시)
- 실천계획 및 추진상황 공개(區 홈페이지 등)

다. 공약사항 조정

○ 당초 공약 : 3개 분야 12개 전략 41개사업

○ 조정 내용

• 공약명 변경 ▷ 3개사업

• 분야 조정 ▷ 4개사업

○ 확정 공약 : 3개 분야 19개 단위사업 41개 세부실천사업

○ 분야별

구 분	계	안전하고 행복한 금정	문화와 예술의 금정	글로벌 교육도시
조 정	41	26	7	8
당 초	41	26	8	7
증 감	-	-	△1	1

○ 부서별

구 분	계	기획 감사	총무	문화 공보	평생 교육	일자리 경 제	도시 안전	교통 행정	건설	건축	문화 회관
조 정	41	1	1	8	6	15	3	2	2	2	1
당 초	41	1	1	7	7	15	3	2	2	2	1
증 감	-	-	-	1	△1	-	-	-	-	-	-

라. 추진실적 (2015.12.31.현재)

○ 총 관

공약 수	완 료	추진중	미착수 (시기미도래)	비 고
41	10	31	-	

○ 분야별·부서별 추진현황

구분	계	안전하고 행복한 금정	문화와 예술의 금정	글로벌 교육도시	계	기획 감사	총무	문화 공보	평생 교육	일자리 경제	도시 안전	교통 행정	건설	건축	문화 회관
계	41	26	7	8	41	1	1	8	6	15	3	2	2	2	1
완료	10	6	1	3	1	-	-	2	2	3	3	-	-	-	-
추진중	31	20	6	5	38	1	1	6	4	12	-	2	2	2	1
미착수	-	-	-	-	2	-	-	-	-	-	-	-	-	-	-

마. 세부사업별 추진상황 ⇒ 3개 분야 19개 단위사업 41개 세부실천사업

분 야	사 업 명		사업기간	추진상황	주관부서
안전하고 행복한 금정 (26)	1-1-1	재난유형별 대응매뉴얼 재검토 및 정비	'14~'18	완 료	도시안전과
	1-1-2	구난 장비 및 유관기관 총동원체계 구축	'14~'18	완 료	도시안전과
	1-1-3	재해전문가 자문체계 구축	'14~'18	완 료	도시안전과
	1-2-1	서·금사 뉴타운사업 원활한 추진	'14~계속	추진중	도시재생 추진단
	1-2-2	서동 간선로 확장 등 국비지원에 의한 도시기반시설 확충	'14~계속	추진중	도시재생 추진단
	1-3-1	부산외국어대 남산동 이전을 계기로 자체 상권 개발 지원	'14~'18	추진중	일자리경제과
	1-3-2	부산대 앞 상권과의 두축(two-way)시너지 효과 유도	'14~'18	추진중	일자리경제과
	1-4-1	범어사 하향길 차량 양방통행 추진	'14~계속	추진중	교통행정과
	1-5-1	경로당 생활체육 물품 지원	'14~계속	추진중	총 무 과
	1-6-1	규제개혁 상담센터 운영 강화	'14~'18	추진중	기획감사실
	1-7-1	금샘로 완전개통을 위한 시비 확보	'14~계속	추진중	건 설 과
	1-8-1	산성터널접속도로 공기 준수 개통 추진	'14~계속	추진중	건 설 과
	1-9-1	내실있는 구인·구직 개척단 운영	'14~'18	완 료	일자리경제과

분 야	사 업 명		사업기간	추진상황	주관부서
	1-9-2	마중물사업 추진으로 기업과 구직자간연계 강화	'14~'18	완 료	일자리경제과
	1-9-3	맞춤형 일자리사업, 자격증 교육활성화 등 경력단절자 지원강화	'14~'18	완 료	일자리경제과
	1-9-4	서동어린이인형(아우인형) 협동조합 설립	'14~'18	추진중	일자리경제과
	1-10-1	금사공업지역 기반시설 정비	'14~'18	추진중	일자리경제과
	1-10-2	회동 석대첨단 산업단지 연계 일자리창출	'14~'18	추진중	일자리경제과
	1-10-3	문화산업, 의료산업, 웰빙산업, 실버산업 등 특화사업 및 산업구조 고도화 유도	'14~'18	추진중	일자리경제과
	1-11-1	미등록 전통시장 양성화 및 지원	'14~'18	추진중	일자리경제과
	1-11-2	전통시장 활성화 및 주차장 조성	'14~'18	추진중	일자리경제과
	1-11-3	배달시스템 및 경영 현대화 지원	'14~'18	추진중	일자리경제과
	1-11-4	문화관광형 시장으로 선정된 서동미로시장 중심으로 지역과 시장의 상생발전 추진	'14~'18	추진중	일자리경제과
	1-11-5	문화관광형 전통시장과 연계한 프로그램 개발	'14~'18	추진중	일자리경제과
	1-11-6	서동미로시장 조성 및 유니세프 주간 시행	'14~'18	추진중	일자리경제과
	1-12-1	노포동 일대 물류·교통·관광 거점으로 개발 추진	'14~계속	추진중	교통행정과
문화와 예술의 금정 (7)	2-1-1	문화 예술관련 사업, 콘텐츠, 기구 등 정비 및 행정창구 일원화	'14~'18	추진중	문화공보과
	2-1-2	서동예술창작공간, 예술공연지원센터 등 관련기관 관리 운영	'14~'18	추진중	문화공보과
	2-1-3	금정문화회관, 금정문화원 연계 사업 추진	'14~'18	추진중	문화공보과
	2-2-1	음악창작소 조성을 통한 다양한 청년문화 활동 지원	'14~'18	완 료	문화공보과
	2-2-2	지역기반형 콘텐츠코리아 랩 분원을 통한 문화콘텐츠개발	'14~'18	추진중	문화공보과
	2-3-1	영화·영상프로그램 실행으로 영화인이 찾아오는 도시육성	'14~'18	추진중	문화공보과
	2-4-1	금정구민 삶의 질 향상을 위한 전문 오케스트라 활동 지원	'14~'18	추진중	문화회관
글로벌 교육도시 금정 (8)	3-1-1	금정구 평생학습관 건립추진	'14~'18	추진중	평생교육과
	3-1-2	평생 학습도시로서의 기반 정립	'14~'18	추진중	평생교육과
	3-1-3	관내 대학과의 평생교육 협력체계 강화	'14~'18	추진중	평생교육과
	3-2-1	세계시민교육수도 글로벌 금정추진협의회 구성	'14~'18	완 료	평생교육과
	3-2-2	유네스코 및 유니세프 협력 국제 NGO사무소 유치	'14~'18	추진중	평생교육과
	3-2-3	어스아워(Earth Hour)한국위원회와 협력을 통한 지구와 환경을 생각하는 세계시민의식 함양	'14~'18	완 료	문화공보과
	3-2-4	국제아트캠핑, 국제워크캠프 유치	'14~'18	완 료	평생교육과
	3-3-1	유니세프 거리 및 어린이 상상놀이터 조성	'14~'18	추진중	문화공보과

5. 금정 Vision 21 중장기 발전계획

미래 지향적인 장기 발전구상과 구정 관리 방향을 마련하기 위해 수립한 『2030 금정 Vision』 중장기 발전계획으로 구정발전 기틀을 마련하였다.

가. 추진개요

- 추진기간 : 2015년 ~ 2030년(15년)
- 추진범위 : 단기(2017년), 중기(2025년), 장기(2030년)
- 사업내용 : 서금사 지역 도시재생사업 등 16개 전략사업
 - ※ 「2030 금정 Vision」 용역 : 2014. 7. 18. ~ 2015. 5. 31. ▷ 83,967천원

나. 전략사업 현황 ▶ 16개사업(붙임 참조)

다. 추진사항

- 중장기 용역수립 기본계획수립 : 2014. 2월
- 용역과제 발굴 T/F팀 운영계획수립 : 2014. 3월
 - ▷ 용역과제 발굴 및 검토(2014. 3~5월)
- 용역 과업지시서(안) 수립 : 2014. 6월
- 용역 수행업체 선정 : 2014. 7월(한국산업관계연구원)
- 용역 실무자문단 외부전문가 구성 : 2014. 7월
- 용역 보고회 및 주민설명회 개최(5회) : 2014. 9 ~ 2015. 5월
- 「2030금정비전 중장기발전계획」 책자 배부 : 2015. 9월.
 - ▷ 상급기관 계획 수립시 반영토록 협조체계 유지

라. 향후계획

- 사업 추진상황 관리 : 연 2회(반기1회)
- 추진상황 관리 및 비현실적 사업 재검토

< 중장기 발전 전략사업 현황 >

연번	사업명	사업내용	주관부서
1	서금사 재정비촉진구역 변경에 따른 도시재생정비사업	<ul style="list-style-type: none"> ○ 서동시장오름센터 조성을 통한 상권활성화 유도 ○ 친환경 주거 만족도 향상을 위한 주차장 도입 ○ 골목길 정비 사업 추진 ○ 도로정비를 통한 보도설치 및 보행안전 확보 ○ 지킴이집 배치(비상벨과 CCTV 설치) 등 	도시재생추진단
2	마을 공동체 활성화 사업 추진	<ul style="list-style-type: none"> ○ 작은 도서관 운영·관리 지원 네트워크망 구축 ○ 동화구연가가 함께하는 책 읽는 아이 프로그램 ○ 음악 치료가가 함께하는 나도 예술가 프로그램 ○ 어른과 함께하는 행복한 공간 만들기 등 	도시재생추진단
3	국제안전도시 (UN ISDR)	<ul style="list-style-type: none"> ○ 제도적, 행정적 제도구축, 재정 및 자원관리 계획 ○ 종합적인 재해위험 평가, 사회기반시설 보호 및 개선 ○ 재해를 고려한 시설기준 및 토지이용 계획 시행 ○ 재해위험 경감 교육·훈련 및 시민 안전의식 제고 ○ 효과적인 재해대비, 조기경보 및 대응체계 구축 	도시안전과
4	아동친화도시 (Unicef)	<ul style="list-style-type: none"> ○ 아동친화도시 조성을 위한 조례 제정 ○ 어린이·청소년 의회 및 구정참여단 운영 ○ 방과 후 돌봄을 위한 아동청소년센터 운영 등 	여성가족과
5	금사 전략지구 배후타운 정비사업	<ul style="list-style-type: none"> ○ 기존 노후 주거지를 대상으로 한 저층 주거지 정비 ○ 신규 인구 유입을 고려한 고층 주거지 정비 ○ 에너지 절약 및 친환경 에너지 주택단지 정비 ○ 공공편익 및 지원시설, 중심공원 및 소규모 공원 등 	건축과
6	글로벌 시민의식 역량강화 사업	<ul style="list-style-type: none"> ○ 세계시민교육 업무협력을 위한 MOU 체결 ○ 글로벌 시민교육 청소년 리더십 워크숍 개최 ○ 한-유네스코 펠로우쉽 프로그램 등 	평생교육과
7	국제협력사업의 추진	<ul style="list-style-type: none"> ○ 유네스코 및 유니세프 협력 국제 NGO 사무소 유치 ○ 국제 워크캠프 유치 등 	평생교육과
8	문화재단 설립을 통한 문화사업 활성화	<ul style="list-style-type: none"> ○ 금정문화재단 설립·운영을 위한 세부계획 ○ 지역 문화예술인, 구민의 관심 제고와 토론회 등을 통한 공감대를 형성 ○ 안정적 재원확보를 위해 지자체 예산지원 외에 다양한 방법을 활용 등 	문화공보과
9	문화예술교육기반 강화사업	<ul style="list-style-type: none"> ○ 금정문화예술학교 도입, 금정 Edu-Way 구축사업 ○ 통합형 교육복지지원센터 등 	문화공보과
10	글로벌 자연생태학습장 조성사업	<ul style="list-style-type: none"> ○ 회동수원지와 연계한 학습장 조성 ○ 체험중심 공간 조성을 통한 체험학습장 조성 등 	공원녹지과
11	종교문화 관광기반 조성	<ul style="list-style-type: none"> ○ 4대 종교 순례길 조성 ○ 종교와 문화, 교육과 치유의 체류형 관광지 조성 ○ 기념관, 수련원 등 종교를 상징하는 명소화 사업 등 	문화공보과
12	취약계층 중심 창조마을 만들기	<ul style="list-style-type: none"> ○ 취약계층 고용지원 연계체계 구축 ○ 지역산업과 연계한 일자리 창출 ○ 다양한 프로그램 개발 	사회복지과
13	향토시장 정비 및 재생	<ul style="list-style-type: none"> ○ 시장 이용의 편의성 증대를 위한 시설 및 공간 마련 ○ 시장 주변 보행환경 개선사업 및 교통수단의 다양화 	일자리경제과
14	서동문화예술특화 거리 조성	<ul style="list-style-type: none"> ○ 서동로를 중심으로 문화예술 특화거리를 조성하되, 지역 주민이 함께 즐겁고, 함께 커갈 수 있도록 지역의 상권활성화도 고려 	문화공보과
15	금정 전략산업지구 조성	<ul style="list-style-type: none"> ○ 신발·섬유 기반을 활용한 섬유신발패션 센터 ○ 사물인터넷 연구센터(IoT - 부산대 창의연구센터 확대) ○ 신성장 동력산업(ICT, 3D 등) 연구센터 등 	일자리경제과
16	금정 에코관광벨트 구축	<ul style="list-style-type: none"> ○ 기존 관광자원과 연계한 관광벨트 조성 ○ 차별화된 이색교통수단의 도입 등 	문화공보과

6. 위원회 관리

가. 목 적

부서별 관리·운영하고 있는 위원회를 정비, 위원회의 운영의 내실화 도모

나. 정비 개요

- 정비대상 : 77개 위원회
- 정비기간 : 2015. 1. 1. ~ 12. 31.
- 주요 정비내용
 - ① 금정구 위원회 운영 조례 5조 관련 사항
 - 여성위원의 위촉 비율 40%이상 확대(노력)
 - 위촉직 위원 비율 70%이상 확대
 - 중복 위촉위원 정비 ▷ 동일인 3개 초과 중복위촉 금지
 - 보직변경으로 인한 당연직 위원 현행화
 - ② 위원회 운영 전반
 - 신설·통·폐합 위원회, 위원회 개최 등 운영현황 등

다. 정비 결과(2015년 12월말 기준)

- 운영현황 총괄 : 77개 위원회 912명(상설 75개, 비상설 2개)

위원회	위원수			위촉위원 구성				활동		예산액 (천원)	비고
	계 (여)	당연직 (여)	위촉직 (여)	계 (여)	주민· 전문가 (여)	구의원 (여)	외 부 공무원 (여)	회의 횟수	참여 인원	집행액	
77	912 (253)	258 (10)	654 (243)	654 (243)	476 (191)	36 (19)	142 (33)	207	1,656	650,898 147,816	

- 위촉직위원 및 여성위원·구의원 현황

총인원 ①	위촉직		여성위원		구의원	
	인원②	비율(②/①)	인원③	비율(③/②)	인원④	비율(④/①)
912	654	72%	243	37%	36	5.5%

□ **신설위원회** : 5개

위원회명	위원수	설치일자	설치근거	부서명
정책실명제 심의위원회	7	'14. 3. 20.	○ 행정업무의 효율적 운영에 관한 규정 ○ 부산광역시 금정구 정책실명제 운영 규칙 ○ 안전행정부 정책실명제 운영지침('13. 8)	기획감사실
출자·출연기관 운영심의위원회	9	'15. 1. 9.	○ 「지방자치단체 출자·출연기관의 운영에 관한 법률」 제6조('14.11.19) ○ 「지방자치단체 출자·출연기관의 운영에 관한 법률 시행령」 제4조제3조('14.11.19)	문화공보과
에너지위원회	11	'15. 6. 12.	○ 에너지법 제9조('13.3.23.) 동법 시행령 제2조('13.3.23.) ○ 금정구 에너지 기본 조례('13.6.21.)	일자리 경제과
유통업상생발전 협의회	9	'15. 6. 5.	○ 유통산업발전법 제7조의5('13.3.23.) ○ 금정구 유통기업상생발전 및 전통산업보존 구역 지정 등에 관한 조례 제8조('11.2.11.)	
경관위원회	40	'15. 9. 10.	○ 「경관법」 제29조 및 같은 법 시행령 제25조 ○ 「부산광역시 금정구 경관 조례」	건축과

□ **비상설위원회** : 2개, 변동사항 없음

- 향토봉사상심사위원회(10. 7. 9.시행, 총무과)
- 지명위원회 (10.11. 9.시행, 건설과)

< 금정구 위원회 운영 현황 >

2015. 12. 31.

연번	위원회명	설치일	위원수	소관부서
1	자체평가위원회	2008.10.8	6	기획감사실
2	구정조정위원회	1988.5.1	8	기획감사실
3	재정계획및운영위원회	2009.4.7	11	기획감사실
4	사회단체보조금지원심의위원회	2004.1	7	기획감사실
5	예산성과금심사위원회	2000.9	8	기획감사실

연번	위원회명	설치일	위원수	소관부서
6	용역과제심의위원회	2004.9.20	8	기획감사실
7	주민참여예산위원회	2012.5.14	28	기획감사실
8	규제개혁위원회	1998.10.23	10	기획감사실
9	조례규칙심의회	1999.4.3	6	기획감사실
10	공직자윤리위원회	1993.8.11	5	기획감사실
11	향토봉사상심사위원회 (비상설화, '10.7.9)	매년 1회 구성	9	총무과
12	공무국외여행심사위원회	2008.4.1	6	총무과
13	보안심사위원회	2008.7.7	4	총무과
14	인사위원회	1988.1.1	16	총무과
15	근무성적평정위원회	1995.7.1	5	총무과
16	주민투표청구심의회	2004.7	8	총무과
17	금정구 기부심사위원회	2007.4.10	12	총무과
18	행정서비스헌장심의위원회	2005.8.15	9	총무과
19	지역치안협의회	2008.3.18	23	총무과
20	금정구 축제위원회	2005.2.7	11	문화공보과
21	청년문화활성화지원협의회	2011.12.19	11	문화공보과
22	평생교육협의회	2014.1	12	평생교육과
23	금정문화예술교육특구 발전자문위원회	2013.9.13	15	평생교육과
24	교육경비보조금심의위원회	2009.3.6	9	평생교육과
25	계약심의위원회	2006.9.19	10	재무과
26	지방세심의위원회	2006.1	18	세무과
27	기록물평가심의회	2007.10.4	5	민원봉사과

연번	위원회명	설치일	위원수	소관부서
28	정보공개심의회	2004.9.6	5	민원봉사과
29	지역사회복지협의체	2005.2.22	18	사회복지과
30	의료급여심의위원회	1991.10.11	5	생활보장과
31	북한이탈주민지원협의회	2011.9.21	11	생활보장과
32	여성정책위원회	2011.4.29	13	여성가족과
33	장애인활동지원수급 자격심의위원회	2011.9.11	4	사회복지과
34	장애인활동지원수급자 이의신청심의위원회	2011.9.1	4	사회복지과
35	아동급식위원회	2005.3.30	9	여성가족과
36	보육정책위원회	1992.1.1	12	여성가족과
37	청소년육성위원회	2006.12.6	11	여성가족과
38	드림스타트운영위원회	2011.11.4	13	여성가족과
39	지역일자리사업추진위원회	2011.11.9	12	일자리경제과
40	유통분쟁조정위원회	2005.9.29	11	일자리경제과
41	기업애로해소대책위원회	2007.3.15	11	일자리경제과
42	노사민정협의회	2014.4.25	18	일자리경제과
43	농업농촌및식품산업 정책심의위원회	2011.10.25	19	일자리경제과
44	재활용촉진협의회	2000.8.29	13	청소행정과
45	초록샅터금정21추진협의회	2005.1	18	환경위생과
46	식품진흥기금심의위원회	2001.1	8	환경위생과
47	안전관리위원회	2005.2.7	20	도시안전과
48	안전관리자문단	2007.1	10	도시안전과
49	사전재해영향성검토위원회	2006.11.27	18	도시안전과

연번	위원회명	설치일	위원수	소관부서
50	재난관리기금운용심의위원회	2005.3.9	9	도시안전과
51	광고물관리심의위원회	2006.8.5	8	도시안전과
52	옥외광고정비기금 심의위원회	2008.9.25	8	도시안전과
53	교통안전정책심의위원회	2009.9.28	15	교통행정과
54	건축위원회	2000.1	47	건축과
55	분양가심사위원회	2007.11.7	10	건축과
56	공동주택관리지원심사위원회	2012.2.1	15	건축과
57	도시계획위원회	2013.2.21	24	건설과
58	도시.건축공동위원회	2013.2.21	18	건설과
59	도로관리심의위원회	2013.7.29	13	건설과
60	산사태취약지역지정위원회	2014.4.25	9	공원녹지과
61	지명위원회 (비상설화, '10.11.9)	매년 1회 구성	0	건설과
62	부동산평가위원회	1989.1	13	토지관리과
63	개발부담금체납정리위원회	2006.12.12	6	토지관리과
64	도로명주소 위원회	2007.11.12	10	토지관리과
65	공유토지분할위원회 (공유토지분할에 관한특례법'12.5.23)	2012.7.10	9	토지관리과
66	지적재조사위원회	2014.4.25	10	토지관리과
67	경계결정위원회	2014.4.25	10	토지관리과
68	건강생활실천협의회	1996.7.1	9	보건소
69	정신보건심의위원회	2009.3.16	9	보건소
70	지역보건의료심의위원회	1997.1.10	13	보건소
71	도서관운영위원회	2011.10.24	10	도서관

연번	위원회명	설치일	위원수	소관부서
72	문화회관운영자문위원회	2011.5.1	13	문화회관
73	정책실명제심의위원회	2014. 3. 20.	7	기획감사실
74	출자·출연기관운영심의위원회	2015. 1. 9.	9	문화공보과
75	에너지위원회	2015. 6. 12.	11	일자리경제과
76	유통업상생발전협의회	2015. 6. 5.	9	일자리경제과
77	경관위원회	2015. 9. 10.	40	건축과

제 2절 예산운영

1. 재정여건

가. 세입부문

‘15년도는 소규모 아파트 준공에 따른 재산세의 소폭증가와 재원조정교부금, 국·시비보조금 증가에 따른 의존재원 등이 증가하여 전체 예산규모(일반회계)가 전년도 대비 8.0% 증가되었음.

나. 세출부문

일반공공행정 분야, 농림해양수산, 수송 및 교통분야가 전년 대비 감소하였지만 공공질서 및 안전분야 87.1% 증가, 농림해양수산분야 56.1% 증가 등 전체적으로 예산이 증가하였음.

2. 2015년도 예산현황

가. 총괄

2015년도 우리 구 예산규모는 총 323,352백만원으로 2014년도 본예산대비 35.4% 증가, 최종예산대비 4.8% 증가한 규모이고, 일반회계가 310,673백만원, 특별회계는 12,679백만원이다.

(단위 : 백만원)

구 분	2015년도 예산액	2014년도	
		본예산	최종예산
계	323,352	238,736	308,558
일반회계	310,673	229,123	287,596
특별회계	12,679	9,613	20,962
- 의료급여	670	417	547
- 주민소득	1,819	1,721	1,849
- 지하수관리	1,266	1,162	1,137
- 주차장	8,252	6,304	8,061
- 기반시설	9	10	10
- 재정비축진	662	0	9,358

나. 세입예산

(단위 : 백만원)

구 분	2015년도 예산액	2014년 도	
		본예산	최종예산
계		238,736	308,558
일 반 회 계	310,673	229,123	287,596
- 지방세수입	38,401	33,870	35,361
- 세외수입	18,438	16,572	18,377
- 지방교부세	7,903	5,000	9,477
- 조정교부금및 재정보전금	44,947	30,780	36,791
- 보 조 금 등	200,894	142,901	187,590
특 별 회 계	12,679	9,613	20,962
- 세외수입	4,083	3,634	3,947
- 지방교부세	0	0	0
- 보 조 금 등	8,596	5,979	17,015

다. 세출예산

□ 일반회계(기능별)

(단위 : 백만원)

일반공공행정	공공질서및안전	교 육	문화및 관광	환경보호	사회복지	보 건
11,572	5,992	1,023	14,871	11,349	164,184	6,318
농림해양수산	산업·중소기업	수송및 교통	국토및지역개발	예비비	기 타	
3,463	1,191	8,759	7,413	15,696	58,842	

□ 특별회계(기능별)

(단위 : 백만원)

환경보호	사회복지	수송및 교통	국토및지역개발	기 타
1,266	2,489	7,371	672	881

4. 중기지방재정계획(2016 ~ 2020)

가. 계획수립의 필요성

- 중·장기적 시계에서 구의 비전과 정책 우선순위를 반영하여 발전 계획을 수립, 구 재정운용의 기본 자료로 활용
- 다년도 예산편성 제도의 미비점 보완과 재원배분의 효율성 증진
- 부산시 재정운용계획에서 제시하는 중·장기 중점재원 투자방향, 주요 사업계획을 반영하고 시와 우리구의 재정적 연계성 확보

나. 계획방향

- 자치단체의 실정과 특성에 맞는 비전과 정책을 실현할 수 있는 계획 마련
- 지방재정 운용의 투명성·효율성을 제고하고 재정사업의 성과를 높이기 위해 사업예산제도와 연계하여 수립
- 세계시민교육수도 글로벌 금정 사업에 우선 재원 확보 등 투자효과 극대화를 위한 탄력적 재원배분 주력

다. 일반회계 분야별 투자계획

(단위 : 백만원,%)

분야별	합계	구성비	중기재정계획				
			'15	'16	'17	'18	'19
계	1,631,505	100	320,542	321,363	324,255	331,555	333,788
1. 일반공공행정	59,283	3.6	10,377	12,636	14,362	10,916	10,992
2. 공공질서 및 안전	33,329	2.0	23,323	2,458	2,483	2,515	2,550
3. 교육	6,502	0.4	1,003	1,362	1,371	1,379	1,387
4. 문화 및 관광	62,497	3.8	14,821	12,351	11,545	11,841	11,939
5. 환경보호	58,796	3.6	11,577	11,536	11,720	11,904	12,059
6. 사회복지	906,504	55.6	165,940	175,944	182,021	188,203	194,395
7. 보건	34,369	2.1	6,555	6,757	6,888	7,019	7,150
8. 농림·해양·수산	19,524	1.2	3,698	3,799	3,902	4,008	4,117
9. 산업·중소기업	1,678	0.1	342	325	343	325	343
10. 수송 및 교통	72,567	4.4	8,146	17,384	14,828	18,451	13,758
11. 국토 및 지역개발	40,675	2.5	11,203	11,216	7,777	6,136	4,344
12. 예비비	17,983	1.1	3,672	3,744	3,453	3,522	3,592
13. 기타	317,797	19.5	59,885	61,851	63,562	65,336	67,162

5. 2015년도 기금운용계획

(단위 : 백만원)

기금명	설치근거	2014년말 현재액	2015년도 운용계획			해당부서
			조성액	집행액	2014년말 현재액	
사회복지기금	금정구사회복지 기금설치 및 운용 조례 제3조	1,241	69	13	1,297	사회복지과, 생활보장과
여성발전기금	금정구여성발전기금 설치 및 운영조례	236	6	6	236	여성가족과
식품진흥기금	식품위생법 제71조	165	88	123	130	환경위생과
재난관리기금	재난 및 안전관리 기본법 제68조	1,129	365	565	929	도시안전과
옥외광고 정비기금	옥외광고물등관리법	185	124	79	230	도시안전과

6. 재정운영 전망

2013년도는 열악한 재정여건 속에서 지역경제활성화 및 일자리 창출사업을 펼치는 한편, 초긴축 재정운용과 예산절감을 통한 효율성 제고로 구민복지 증진을 위한 다양한 사업들이 추진되었으며,

특히, 경기회복세 지속 및 서민경제 활성화를 위해 정부에서 강력 추진한 재정 균형집행의 적극적인 추진으로 인건비 및 법정경비를 제외한 모든 사업예산을 상반기 146.06%(목표액 대비 집행률)집행을 달성하여 서민생활 안정에 기여하였을 뿐만 아니라 안전행정부 및 부산시 우수자치구로 선정 재정인센티브(2억 5천만원)를 받았으며,

또한, 행정운영경비 절감, 행사·축제성 경비 절감 등을 통한 초긴축재정운용 및 절감재원 사업 재투자 등 효율적 예산운용의 강력 추진으로 부산시 예산 효율화추진 우수기관으로 선정되어 상사업비(2천만원)를 받는 등 건전 재정운영에 충력을 기울인 한 해였음

향후 재정전망에 있어, 세입은 세계경제 회복 및 내수증가 등으로 완만한 성장이 전망되나 미국 및 유럽국가의 재정위기, 주택시장 침체 등 대내외 여건에 따른 경기둔화 가능성이 상존하고 있으므로 안정적인 재원확충을 위하여 자주재원 세입 확충을 위한 특단의 노력이 필요할 것이며,

세출은 필수경비 증가 및 각종 현안사업과 주민 삶의 질 향상을 위한 주민복지 수요 확대 등으로 재정수요가 크게 늘어날 전망으로 부족한 투자재원을 감안하여 선택과 집중을 통한 투자효과 극대화 전략과 긴축 재정운용으로 효율적이고 안정적인 재정운용이 요구됨.

제3절 조직·법무 관리

1. 기구·인력

〈 기 구 변 천 개 요 〉

일 자	변 천 내 용	근 거
1988. 1. 1	○ 금정구 신설에 따른 기구 신설 - 10과 31계 1위민실	시기획(87.12.31)
1988. 1.25	○ 가정복지과 신설 (2계)	시기획(88. 1.23)
1988. 5. 1	○ 자치구직제 및 과 직제규칙 공포 (11과 33계 20개동 1위민실)	구직제규칙제25호
1988. 5. 1	○ 금정구 보건소 설치(3계)	시조례개정2,401호
1988. 6. 9	○ 자치구 실시에 따른 직제 개정 (1실 13과 48계 1위민실 1사무소 20동)	구직제규칙제32호
1988. 8.20	○ 환경관리과 청소계를 사회과로 개정	구직제규칙제40호
1988.10. 5	○ 총무과 계명칭 조정 · 행정계 → 총무계, 동행정 → 행정계	시기획(88.10. 3)
1989. 3.10	○ 국제실시 - 2국(총무국, 도시국) ○ 계 신설 - 건전생활계, 개발행정계 ※ 위민실 폐지	시기획(89. 3. 9)
1989. 4. 1	○ 기구 조정(계단위 통합 및 신설) · 통계계 → 전산통계계 · 문화계,공보계 → 문화공보계 · 평가계,세무조사계 → 평가조사계 ※ 계신설(관리계, 기전계)	시기획(89. 3. 7)
1989. 7.10	○ 기구보강(사회과 의료보장계신설)	시기획(89. 8.10)
1989. 9. 1	○ 자치구 직제 조정 · 수도과 → 상수도사업본부 산하 ○ 자치구 환경보호 기능보강 · 환경관리과 → 환경보호과,위생과 ○ 계 명칭 조정 · 환경위생계 → 공중위생계 · 운 수 계 → 교통행정계	시기획(89. 8.28)
1989. 9.30	○ 자치구 기구 인력 보강 · 건 설 과 → 건설과, 도시개발과	시기획(89. 9.28)
1990. 2. 1	○ 토지공개념 확대 실시에 따른 기구 보강 · 토지관리과 신설	시기획(90. 1.25)
1990. 5.25	○ 자치구 위생감시 기능 보강 · 위 생 과 → 위생감시계 신설	시기획(90. 5.22)
1990. 8.16	○ 체육청소년 행정기능 보강 · 총무과 건전생활계 → 체육청소년계	시기획(90. 8.13)
1990.10.20	○ 총무과 통신전산계 설치, 관리계 폐지	시기획(90.10.18)

일 자	변 천 내 용	근 거
1991. 3.20	○ 도시개발과 광고물관리계 신설	시기획(91. 3.15)
1991. 4.15	○ 구의회 사무기구 신설	시기획(91. 4. 6)
1991. 6.25	○ 문화공보실 신설 → 문화계, 공보계	시기획(91. 6.18)
1991. 7. 1	○ 지역교통과 신설	시기획(91.10. 4)
1991.10. 4	○ 기획감사실 특별단속반 신설	시기획(91.10. 4)
1992. 1.15	○ 사회산업국 신설	시기획(92. 1.11)
1992. 5.28	○ 청소과 신설	시기획(92. 5.27)
1992. 9. 1	○ 과대 행정동 분동 (부곡1동 → 부곡1·4동)	시기획(92. 8.13)
1992.10.20	○ 건설과 하수관리계 신설	시기획(92.10.20)
1992.12.30	○ 직제 개편 · 기획감사실 행정관리계→행정통계계(통계계폐지) · 지역교통과 교통지도2계 신설	시기획(92.12.29)
1993. 1.15	○ 보건소 검사계 신설	시기획(93. 1. 8)
1993. 3.10	○ 건축과 주택계 신설	시기획(93. 3. 4)
1993. 5. 4	○ 시민과 민원계 → 민원제도계로 명칭변경 ○ 시민과 민원처리계 신설 ○ 총무과 체육청소년계, 새마을계 통합	시기획(93. 5. 3)
1993. 6.30	○ 특별단속반 시한만료 폐지	시기획(92.12.28)
1993. 7.16	○ 직제 개편 · 지적과와 토지관리과 통폐합 → 지적과 · 세무3계 → 구세계로 명칭변경 · 도시개발과 광고물관리계 폐지 · 공원녹지과 신설 · 기획감사실 환경순찰계 신설 · 총무과 새마을계 → 진흥계로 변경	시기획(93. 7. 9)
1994.10. 1	○ 시민과 공과금계 폐지	시기획(94. 9.30)
1995. 2. 3	○ 직제 개편 · 시민과 민원제도계+민원처리계→ 민원계로 통합 · 청소과 재활용계 신설	시기획(95. 1.13)
1995. 3.29	○ 직제 개편 · 2계 증설, 5계 명칭 변경 ▷ 당초 : 세무1계, 세무2계, 구세계, 체납정리계, 세외수입계 ▷ 변경 : 부과1계, 부과2계, 세무조사계, 징수1계, 징수2계, 체납정리계, 세외수입계	시기획(95. 3. 3)

일 자	변 천 내 용	근 거
1996. 1.3	<ul style="list-style-type: none"> ○ 직제 개편 · 민방위과 → 재난관리과로 명칭변경 · 재난관리과에 재난관리계 신설 	시기 획(95.12.11)
1996. 1.25	<ul style="list-style-type: none"> ○ 직제 개편 <과조정> · 문화공보실 → 문화관광과로 명칭 변경후 총무국 편입 · 시 민 과 → 민원봉사실로 명칭 변경후 부구청장직속 · 사 회 과 → 사회복지과로 명칭 변경 · 청 소 과 → 청소행정과로 명칭 변경 · 공원녹지과를 지역경제과에 통합하여 산업녹지과로 · 지역교통과 → 교통행정과로 명칭 변경 · 건설행정과 신설 <계조정> · (기획감사실) 환경순찰계 → 감사계 통합 · (문화관광과) 문화계 → 문화관광계로 명칭 변경 · (재무과) 관재계 → 재산관리계로 명칭 변경 · (세무과) <ul style="list-style-type: none"> - 당초 : 부과1계, 부과2계, 세무조사계, 징수1계, 징수2계, 체납정리계, 세외수입계 - 조정 : 시세1계, 시세2계, 구세계, 세무조사계, 징수계, 체납정리계, 세외수입계 · (사회복지과) 사회계 → 사회복지계로 명칭 변경 · (청소행정과) 청소행정1계 → 청소행정계 청소행정2계 → 오수정화계 · 공원계, 녹지계(공원녹지과) + 지역경제계, 산업계(지역경제과) = 산업녹지과 · (교통행정과) 교통행정2계 → 교통행정계 통합 교통지도2계 → 운수지도계로 명칭 변경 시설운영계 신설 · (도시개발과) 도시정비계 → 도시개발계와 통합 · (건설행정과) 건설행정계(건설과에서 이관), 보상계(신설), 광고물관리계(신설) · (건설과) <ul style="list-style-type: none"> - 당초 : 건설행정계, 토목계, 기전계, 하수관리계 - 조정 : 토목1계, 토목2계, 기전계 	자체 조직 개편
1996. 6.10	<ul style="list-style-type: none"> ○ 산업녹지과에 가스안전계 신설 ○ 민방위재난관리과 <ul style="list-style-type: none"> - 교육훈련계 폐지 → 민방위계와 통합 - 안전지도계 신설 	시기 획(96.5.6)
1996.10.10	<ul style="list-style-type: none"> ○ 도서관 신설 : 3개계(서무계, 사서계, 열람계) ○ 지적과 <ul style="list-style-type: none"> · 부동산관리계 신설 · 계명칭 변경 : 지적계 → 지가조사계 	시기 획(96.9.7)

일 자	변 천 내 용	근 거
1996.11.10	○ 총무과의 통신전산계를 통신계와 전산계로 분리	시기획(96. 9.13)
1997. 1. 1	○ 직제 개편 <ul style="list-style-type: none"> · 국장급(4급) 기획실 설치와 하부조직으로 담당관제 실시 <ul style="list-style-type: none"> - 기획감사담당관, 재무담당관, 문화공보담당관 · 민원봉사실 → 민원봉사과(총무국소속) · 지적과를 도시국에서 총무국소속으로 변경 · 계 통합 : 기획감사담당관실 법무계 + 행정통계계 = 법무통계계 · 세무과의 계 명칭 변경 <ul style="list-style-type: none"> - 시세1계(→세무관리계), 시세2계(→세무1계), 구세계(→세무2계), 세무조사계(→세무3계), 징수계(→ 징수관리계) · 의회사무국 계 증설 :의사계(1계) → 의정계, 의사계 	시기획(96. 9.24)
1997. 6.10	○ 계 명칭변경 사회복지과 노정계 → 직업안정계	자체 조정
1998.10. 1	○ 지방행정 조직 개편 <ul style="list-style-type: none"> · 실·국 통폐합(1실 감축) <ul style="list-style-type: none"> - 기획실+총무국=총무국 ▷ 기획감사실 부구청장직속 · 과 통· 폐합(4과 감축) <ul style="list-style-type: none"> - 민방위재난관리과 폐지 - 사회복지과+가정복지과→사회복지과 - 환경보호과+위생과→환경위생과 - 도시개발과+건설과→건설과 · 계 통· 폐합(6계) ▷ 계제 폐지 → 담당제 <ul style="list-style-type: none"> - 토지관리계+지가조사계→토지행정담당 - 안전지도계+재난관리계→재난관리담당 - 징수관리계+세외수입계→징수관리담당 - 위생감시계 폐지 - 건축계획계+주택계→건축계획담당 - (도서관) 사서계+열람계→열람담당 · 계 신설(1개) - 청사관리담당(재무과) 	시기획(98. 6.19)
1999. 7.30	○ 제2단계 지방행정조직 개편 <ul style="list-style-type: none"> · 과 통합(1과 감축) <ul style="list-style-type: none"> - 건설행정과+건설과→건설과 · 담당 신설(1담당) <ul style="list-style-type: none"> - 청소년지도담당 (문화공보과) · 기능 조정 <ul style="list-style-type: none"> - 건설행정과 광고물관리담당 → 재무과 - 건설행정과 기전담당 → 교통행정과 	시기획(99. 6.15)
1999.12.16	· 문화회관 신설 - 2개담당 : 관리, 공연	시기획(99.11.6)

일 자	변 천 내 용	근 거
2000. 9. 6	<ul style="list-style-type: none"> ○ 담당명칭 변경 - 건설과 재난관리담당 → 방재담당 	시기획(99. 6.15)
2000. 9.30	<ul style="list-style-type: none"> ○ 동기능 전환에 따른 한시기구(생활민원과) 설치 - 3개담당 : 가로정비, 광고물관리, 기전 ○ 담당통합 : 사회복지과 직업안정+의료보장→직업의료 ○ 담당분리 : 기획감사실 법무통계 → 법무, 조직통계 ○ 인, 허가 전담기구(허가민원과) 설치 - 기존의 건축과를 명칭변경하고 기능보강 - 담당명칭 변경 : 건축담당 → 일반건축담당 건축계획담당 → 공동주택담당 	시기획(2000.7.24)
2000.12. 2	<ul style="list-style-type: none"> ○ 담당명칭 변경 - 사회복지과 직업의료 담당 → 생활보장 담당 	자체 조정
2000.12.29	<ul style="list-style-type: none"> ○ 교통행정과 담당명칭 변경 - 운수지도담당 → 교통지도담당 - 시설운영담당 → 교통운영담당 	자체 조정
2001. 7. 1	<ul style="list-style-type: none"> ○ 한시기구 존속기한 연장 - 생활민원과(2001. 6. 30 → 2002. 12. 31) 	시기획(2001.6.19)
2002. 7.31	<ul style="list-style-type: none"> ○ 병무담당 폐지, 주차과징담당 신설 	병무위임사무 폐지에 따라 자체조정
2003. 1. 1	<ul style="list-style-type: none"> ○ 한시기구 존속기한 연장 - 생활민원과 : 2002. 12. 31 → 2004. 6. 30 - 금정문화회관 : 2002. 12. 31 → 2003. 12. 31 - 실업대책담당 : 2002. 12. 31 → 2003. 12. 31 ○ 기구조정 및 명칭변경 • 기획감사실 - 법무담당+조직통계담당 = 조직법무담당 - 대외협력담당 신설 • 총무과 - 진흥담당 → 주민협력담당 - 전산담당 → 정보화담당 - 통신담당 재무과로 이관 • 재무과 - 총무과에서 통신담당 이관 	<p>시자치13101-22565 (2002.12.6)호 행정부자제12200-734 (2002.12.9)호 시기획12200-21869 (2003.12.11)호 자체조직개편</p>

일 자	변 천 내 용	근 거
2003. 1. 1	<ul style="list-style-type: none"> • 세무과 <ul style="list-style-type: none"> - 세무1담당 → 재산·종토세 담당 - 세무2담당 → 취득·등록세 담당 - 세무3담당 → 주민·자동차세담당 - 징수관리담당 → 세외수입담당 • 사회복지과 <ul style="list-style-type: none"> - 사회복지담당+생활보장담당 → 사회복지담당 - 시설복지담당 신설 - 여성복지담당 → 여성아동담당 • 환경위생과 <ul style="list-style-type: none"> - 수질관리담당 신설 • 지역경제과 <ul style="list-style-type: none"> - 연료담당+산업담당 = 산업담당 - 허가민원과 → 건축과 - (보건소)서무과 → 보건행정과 	<ul style="list-style-type: none"> - 시자치13101-22565 (2002.12.6)호 - 행정부자제12200-734 (2002.12.9)호 - 시기획12200-21869 (2003.12.11)호 자체조직개편
2003.12.30	<ul style="list-style-type: none"> ○ 기구명칭 변경 <ul style="list-style-type: none"> - 민원봉사과 → 민원정보화과 - 지적과 → 토지관리과 - 생활민원과 → 도시관리과 ○ 3담당 신설, 1담당 분리, 1담당 폐지 <ul style="list-style-type: none"> - 기획감사실 : 구정개발담당 신설 - 민원정보화과 : 문서정보담당 신설 - 사회복지과 : 고용안정담당 신설 - 보 건 소 : 예방의약담당 분리 <ul style="list-style-type: none"> ▷ 의약담당, 방역담당 - 총 무 과 : 실업대책반 폐지 	<p style="text-align: center;">기감12200-54 (2003.12.5) 자체 조직 개편</p>
2004. 7. 9	<ul style="list-style-type: none"> ○ 담당명칭 변경 <ul style="list-style-type: none"> - 기획담당 → 기획혁신담당 	

일 자	변 천 내 용	근 거			
2005. 2. 7	<ul style="list-style-type: none"> ○ 도시관리과 폐지 ○ 도시안전과 신설 ○ 담당 직제 조정사항 	<p>기획감사실-285 (2005.1.12)</p>			
	<table border="1" style="width: 100%; border-collapse: collapse;"> <tr> <td style="text-align: center;">신설(7)</td> <td style="text-align: center;">폐지(11)</td> <td style="text-align: center;">개칭(7)</td> </tr> </table>		신설(7)	폐지(11)	개칭(7)
	신설(7)		폐지(11)	개칭(7)	
<table border="1" style="width: 100%; border-collapse: collapse;"> <tr> <td style="width: 33%;"> <ul style="list-style-type: none"> ①직원복지 ②여성정책 ③문화재 관리팀 ④과표평가 ⑤통합조사 ⑥하천관리 ⑦건강증진 </td> <td style="width: 33%;"> <ul style="list-style-type: none"> ①대외협력 ②청소년지도 ③통신 ④고용안정 ⑤수질관리 ⑥위생지도 ⑦운수지도 ⑧보상 ⑨광고물 2 ⑩기전 ⑪검사 </td> <td style="width: 33%;"> <ul style="list-style-type: none"> ①구정개발→정책개발 ②행정→자치행정 ③재산,종토세→재산세 ④여성아동→아동복지 ⑤방재→재난관리 ⑥가로정비→복구지원 ⑦광고물1,2→광고물 </td> </tr> </table>	<ul style="list-style-type: none"> ①직원복지 ②여성정책 ③문화재 관리팀 ④과표평가 ⑤통합조사 ⑥하천관리 ⑦건강증진 	<ul style="list-style-type: none"> ①대외협력 ②청소년지도 ③통신 ④고용안정 ⑤수질관리 ⑥위생지도 ⑦운수지도 ⑧보상 ⑨광고물 2 ⑩기전 ⑪검사 	<ul style="list-style-type: none"> ①구정개발→정책개발 ②행정→자치행정 ③재산,종토세→재산세 ④여성아동→아동복지 ⑤방재→재난관리 ⑥가로정비→복구지원 ⑦광고물1,2→광고물 		
<ul style="list-style-type: none"> ①직원복지 ②여성정책 ③문화재 관리팀 ④과표평가 ⑤통합조사 ⑥하천관리 ⑦건강증진 	<ul style="list-style-type: none"> ①대외협력 ②청소년지도 ③통신 ④고용안정 ⑤수질관리 ⑥위생지도 ⑦운수지도 ⑧보상 ⑨광고물 2 ⑩기전 ⑪검사 	<ul style="list-style-type: none"> ①구정개발→정책개발 ②행정→자치행정 ③재산,종토세→재산세 ④여성아동→아동복지 ⑤방재→재난관리 ⑥가로정비→복구지원 ⑦광고물1,2→광고물 			
<ul style="list-style-type: none"> ○ 3담당 신설 및 3담당 명칭변경 	<table border="1" style="width: 100%; border-collapse: collapse;"> <tr> <td style="text-align: center;">신설</td> <td style="text-align: center;">개칭</td> </tr> </table>	신설	개칭	<p>기획감사실-3953 (2005.6.28)</p>	
신설		개칭			
<table border="1" style="width: 100%; border-collapse: collapse;"> <tr> <td style="width: 33%;"> <ul style="list-style-type: none"> ①혁신담당 ②체육청소년담당 ③공중위생담당 </td> <td style="width: 67%;"> <ul style="list-style-type: none"> ①기획혁신담당→기획담당 ②구민협력담당→구민지원담당 ③위생관리담당→공중위생담당 </td> </tr> </table>	<ul style="list-style-type: none"> ①혁신담당 ②체육청소년담당 ③공중위생담당 	<ul style="list-style-type: none"> ①기획혁신담당→기획담당 ②구민협력담당→구민지원담당 ③위생관리담당→공중위생담당 			
<ul style="list-style-type: none"> ①혁신담당 ②체육청소년담당 ③공중위생담당 	<ul style="list-style-type: none"> ①기획혁신담당→기획담당 ②구민협력담당→구민지원담당 ③위생관리담당→공중위생담당 				
2006. 1. 2	<ul style="list-style-type: none"> ○ 기구신설 : 행정혁신실 ○ 명칭변경 : 기획감사실 → 기획예산실 문화공보과 → 문화예술과 민원정보화과 → 민원봉사과 ○ 담당신설(13담당) <ul style="list-style-type: none"> - 조직분권, 회계제도개선, 통신, 청소지도, 기초생활보장, 수질관리, 기업지원, 산림방재, 가로정비, 기전, 주차단속, 시설관리, 시설 	<p>기획감사실-8568 (2005.12.30)</p>			

일 자	변 천 내 용	근 거						
2006. 7. 1	<ul style="list-style-type: none"> ○ 국 명칭변경 : 사회산업국⇒주민생활지원국 ○ 사회복지과 폐지 ○ 주민생활지원과, 복지지원과 신설 ○ 담당 직제 조정사항 	행정혁신실-8778 (2006.6.5)						
	<table border="1" style="width: 100%; border-collapse: collapse;"> <thead> <tr> <th style="width: 50%;">신설</th> <th style="width: 50%;">개칭</th> </tr> </thead> <tbody> <tr> <td>① 복지연계담당 ② 자활고용담당</td> <td>아동복지→아동보육</td> </tr> </tbody> </table>		신설	개칭	① 복지연계담당 ② 자활고용담당	아동복지→아동보육		
	신설		개칭					
① 복지연계담당 ② 자활고용담당	아동복지→아동보육							
<ul style="list-style-type: none"> ○ 동주무 명칭변경 : 주무 → 행정민원담당 ○ 동 주민생활지원담당 신설 								
2007. 1. 1	<ul style="list-style-type: none"> ○ 경제진흥실 신설 ○ 행정혁신실 폐지 ○ 문화예술과 → 문화공보과 ○ 지역경제과 → 농업녹지과 	행정혁신실-19881 (‘06.12.12)						
	<table border="1" style="width: 100%; border-collapse: collapse;"> <thead> <tr> <th style="width: 33%;">신설</th> <th style="width: 33%;">폐지</th> <th style="width: 33%;">개칭</th> </tr> </thead> <tbody> <tr> <td>① 혁신분권 ② 상공 ③ 노인복지 ④ 장애인복지 ⑤ 농업행정 ⑥ 공원 ⑦ 도시정비</td> <td>① 행정혁신 ② 조직분권 ③ 여성정책 ④ 청소년 ⑤ 복지연계 ⑥ 시설복지 ⑦ 산업 ⑧ 산림방재 ⑨ 시설관리</td> <td>① 지역전략사업→정책개발 ② 문화관광→문화예술 ③ 문화재 관리→관광문화재 ④ 복지기획→복지행정 ⑤ 아동보육→아동청소년 ⑥ 조경→녹지 ⑦ 산림관리→산림</td> </tr> </tbody> </table>		신설	폐지	개칭	① 혁신분권 ② 상공 ③ 노인복지 ④ 장애인복지 ⑤ 농업행정 ⑥ 공원 ⑦ 도시정비	① 행정혁신 ② 조직분권 ③ 여성정책 ④ 청소년 ⑤ 복지연계 ⑥ 시설복지 ⑦ 산업 ⑧ 산림방재 ⑨ 시설관리	① 지역전략사업→정책개발 ② 문화관광→문화예술 ③ 문화재 관리→관광문화재 ④ 복지기획→복지행정 ⑤ 아동보육→아동청소년 ⑥ 조경→녹지 ⑦ 산림관리→산림
	신설		폐지	개칭				
① 혁신분권 ② 상공 ③ 노인복지 ④ 장애인복지 ⑤ 농업행정 ⑥ 공원 ⑦ 도시정비	① 행정혁신 ② 조직분권 ③ 여성정책 ④ 청소년 ⑤ 복지연계 ⑥ 시설복지 ⑦ 산업 ⑧ 산림방재 ⑨ 시설관리	① 지역전략사업→정책개발 ② 문화관광→문화예술 ③ 문화재 관리→관광문화재 ④ 복지기획→복지행정 ⑤ 아동보육→아동청소년 ⑥ 조경→녹지 ⑦ 산림관리→산림						
<ul style="list-style-type: none"> ○ 민원봉사과 여권담당 신설 ○ 문화회관 시설담당 폐지 ○ 건설과 도시정비담당 폐지 								
2008. 3.10	<ul style="list-style-type: none"> ○ 민원봉사과 여권담당 신설 ○ 문화회관 시설담당 폐지 ○ 건설과 도시정비담당 폐지 	기획예산실-866 (‘08.2.5)						
2008.10.24	<ul style="list-style-type: none"> ○ 담당 변경 <ul style="list-style-type: none"> - 혁신분권담당 → 조직통계담당 - 법무통계담당 → 법무담당 - 회계제도개선담당 : 폐지 ▷ 경리담당에 포함 - 뉴타운조성팀 → 뉴타운담당 	기획예산실-3786 (‘08.6.3)						
2009. 1. 1	<ul style="list-style-type: none"> ○ 서3동 + 서4동 → 서3동 	기획예산실-7799 (‘08.10.24)						
2009. 3.23	<ul style="list-style-type: none"> ○ 기획예산실 → 기획감사실 	기획예산실-2525 (‘09.3.18)						

일 자	변 천 내 용	근 거																					
2010. 1. 1	<ul style="list-style-type: none"> ○ 과 명칭 변경 : 농업녹지과⇒공원녹지과 ○ 담당 신설 <ul style="list-style-type: none"> - 총무과 평생학습담당 - 주민생활지원과 서비스연계담당 ○ 담당 폐지 <ul style="list-style-type: none"> - 총무과 희망근로프로젝트팀 - 동 주민생활지원담당(7담당) ○ 담당 통합 <ul style="list-style-type: none"> - 기초생활보장담당 + 자활고용담당 = 기초자활담당 ○ 담당 명칭변경 <ul style="list-style-type: none"> - 통신담당 → 통신정보담당 - 정보화담당 → 전산정보담당 - 통합조사담당 → 통합조사관리담당 - 식품위생담당 → 위생관리담당 - 공중위생담당 → 위생지도담당 - 공연담당 → 공연지원담당 	기획감사실-11380 (‘09.12.7)																					
2010. 2. 1	<ul style="list-style-type: none"> ○ 담당 명칭변경 <ul style="list-style-type: none"> - 부동산관리담당 → 도로명주소담당 	기획감사실-1382 (‘10.1.29)																					
2010. 3.29	<ul style="list-style-type: none"> ○ 담당 신설 <ul style="list-style-type: none"> - 경제진흥실 희망일자리추진팀 ○ 담당 통합 <ul style="list-style-type: none"> - 기업지원담당 + 상공담당 = 기업지원담당 	기획감사실-3291 (‘10.3.9)																					
2010. 8. 2	<ul style="list-style-type: none"> ○ 기구 신설·폐지 : 미래전략실(신설), 경제진흥실(폐지) ○ 담당 정비 <table border="1" style="width: 100%; border-collapse: collapse; margin-top: 10px;"> <tr> <td style="width: 50%; padding: 5px;"> <table border="1" style="width: 100%; border-collapse: collapse;"> <tr> <td style="width: 20%; text-align: center;">경제 진흥실</td> <td>정책개발담당 지역경제담당+기업지원담당 희망일자리추진팀</td> </tr> <tr> <td style="text-align: center;">총무과</td> <td>평생 학습담당</td> </tr> </table> </td> <td style="width: 10%; text-align: center; vertical-align: middle;">▶</td> <td style="width: 40%; padding: 5px;"> <table border="1" style="width: 100%; border-collapse: collapse;"> <tr> <td style="width: 20%; text-align: center;">미 래 전 략 실</td> <td>①정책총괄담당 ③지역경제담당 ④희망일자리추진팀 ②평생 학습담당</td> </tr> </table> </td> </tr> <tr> <td style="padding: 5px;"> <table border="1" style="width: 100%; border-collapse: collapse;"> <tr> <td style="width: 20%; text-align: center;">도 시 안 전 과</td> <td>재난관리담당+복구지원담당</td> </tr> </table> </td> <td style="text-align: center; vertical-align: middle;">▶</td> <td style="padding: 5px;"> <table border="1" style="width: 100%; border-collapse: collapse;"> <tr> <td style="width: 20%; text-align: center;">도 시 안 전 과</td> <td>재난방재 담당</td> </tr> </table> </td> </tr> <tr> <td style="padding: 5px;"> <table border="1" style="width: 100%; border-collapse: collapse;"> <tr> <td style="width: 20%; text-align: center;">총 무 과</td> <td>현장기동팀(신설, T/F팀으로 운영)</td> </tr> </table> </td> <td></td> <td></td> </tr> </table>	<table border="1" style="width: 100%; border-collapse: collapse;"> <tr> <td style="width: 20%; text-align: center;">경제 진흥실</td> <td>정책개발담당 지역경제담당+기업지원담당 희망일자리추진팀</td> </tr> <tr> <td style="text-align: center;">총무과</td> <td>평생 학습담당</td> </tr> </table>	경제 진흥실	정책개발담당 지역경제담당+기업지원담당 희망일자리추진팀	총무과	평생 학습담당	▶	<table border="1" style="width: 100%; border-collapse: collapse;"> <tr> <td style="width: 20%; text-align: center;">미 래 전 략 실</td> <td>①정책총괄담당 ③지역경제담당 ④희망일자리추진팀 ②평생 학습담당</td> </tr> </table>	미 래 전 략 실	①정책총괄담당 ③지역경제담당 ④희망일자리추진팀 ②평생 학습담당	<table border="1" style="width: 100%; border-collapse: collapse;"> <tr> <td style="width: 20%; text-align: center;">도 시 안 전 과</td> <td>재난관리담당+복구지원담당</td> </tr> </table>	도 시 안 전 과	재난관리담당+복구지원담당	▶	<table border="1" style="width: 100%; border-collapse: collapse;"> <tr> <td style="width: 20%; text-align: center;">도 시 안 전 과</td> <td>재난방재 담당</td> </tr> </table>	도 시 안 전 과	재난방재 담당	<table border="1" style="width: 100%; border-collapse: collapse;"> <tr> <td style="width: 20%; text-align: center;">총 무 과</td> <td>현장기동팀(신설, T/F팀으로 운영)</td> </tr> </table>	총 무 과	현장기동팀(신설, T/F팀으로 운영)			기획감사실-8764 (‘10.7.5)
<table border="1" style="width: 100%; border-collapse: collapse;"> <tr> <td style="width: 20%; text-align: center;">경제 진흥실</td> <td>정책개발담당 지역경제담당+기업지원담당 희망일자리추진팀</td> </tr> <tr> <td style="text-align: center;">총무과</td> <td>평생 학습담당</td> </tr> </table>	경제 진흥실	정책개발담당 지역경제담당+기업지원담당 희망일자리추진팀	총무과	평생 학습담당	▶	<table border="1" style="width: 100%; border-collapse: collapse;"> <tr> <td style="width: 20%; text-align: center;">미 래 전 략 실</td> <td>①정책총괄담당 ③지역경제담당 ④희망일자리추진팀 ②평생 학습담당</td> </tr> </table>	미 래 전 략 실	①정책총괄담당 ③지역경제담당 ④희망일자리추진팀 ②평생 학습담당															
경제 진흥실	정책개발담당 지역경제담당+기업지원담당 희망일자리추진팀																						
총무과	평생 학습담당																						
미 래 전 략 실	①정책총괄담당 ③지역경제담당 ④희망일자리추진팀 ②평생 학습담당																						
<table border="1" style="width: 100%; border-collapse: collapse;"> <tr> <td style="width: 20%; text-align: center;">도 시 안 전 과</td> <td>재난관리담당+복구지원담당</td> </tr> </table>	도 시 안 전 과	재난관리담당+복구지원담당	▶	<table border="1" style="width: 100%; border-collapse: collapse;"> <tr> <td style="width: 20%; text-align: center;">도 시 안 전 과</td> <td>재난방재 담당</td> </tr> </table>	도 시 안 전 과	재난방재 담당																	
도 시 안 전 과	재난관리담당+복구지원담당																						
도 시 안 전 과	재난방재 담당																						
<table border="1" style="width: 100%; border-collapse: collapse;"> <tr> <td style="width: 20%; text-align: center;">총 무 과</td> <td>현장기동팀(신설, T/F팀으로 운영)</td> </tr> </table>	총 무 과	현장기동팀(신설, T/F팀으로 운영)																					
총 무 과	현장기동팀(신설, T/F팀으로 운영)																						

일 자	변 천 내 용	근 거																																																																											
2011. 6.30	○ 금정문화회관 한시기구에서 상시기구로 전환	기획감사실-4746 (‘11.4.13)																																																																											
2011. 7.18	○ 담당재배치 - (통신정보담당) 재무과 → 총무과 - (전산정보담당) 민원봉사과 → 재무과 ○ 담당신설 - 복지지원과 드림스타트팀 - 환경위생과 녹색성장팀 ○ 담당통합 - 환경위생과 환경지도 + 수질관리 = 환경지도담당 ○ 담당폐지 - 선두구동 행정민원담당 - 금성동 행정민원담당 ○ 명칭변경 - 교통행정과 주차단속담당 → 주차문화개선담당 - 세무과 취득등록세담당 → 취득세담당	기획감사실-7948 (‘11.6.21)																																																																											
2012. 4. 1	○ 담당 명칭변경 - 주민생활지원과 서비스연계담당 → 희망복지지원담당	기획감사실-4421 (‘12.3.29)																																																																											
2013. 1. 1	○ 실 폐지 : 미래전략실 폐지 ○ 과 신설 : 평생교육지원과, 일자리경제과 신설 ○ 담당정비 <table border="1" style="width: 100%; border-collapse: collapse;"> <tr> <td style="width: 50%; padding: 2px;"> <table border="1" style="width: 100%; border-collapse: collapse;"> <tr><td style="padding: 2px;">기획감사실</td><td style="padding: 2px;">기획담당</td></tr> <tr><td style="padding: 2px;">기획감사실</td><td style="padding: 2px;">조직통계담당+법무담당</td></tr> <tr><td style="padding: 2px;">미래전략실</td><td style="padding: 2px;">정책총괄담당</td></tr> </table> </td> <td style="width: 10%; text-align: center; vertical-align: middle;">⇒</td> <td style="width: 40%; padding: 2px;"> <table border="1" style="width: 100%; border-collapse: collapse;"> <tr><td style="padding: 2px;">기획감사실</td><td style="padding: 2px;">정책기획담당</td></tr> <tr><td style="padding: 2px;">기획감사실</td><td style="padding: 2px;">조직법무담당</td></tr> <tr><td colspan="2" style="padding: 2px; text-align: center;">〈담당폐지〉</td></tr> </table> </td> </tr> <tr> <td style="padding: 2px;"> <table border="1" style="width: 100%; border-collapse: collapse;"> <tr><td style="padding: 2px;">미래전략실</td><td style="padding: 2px;">평생학습담당</td></tr> <tr><td colspan="2" style="padding: 2px; text-align: center;">〈담당신설〉</td></tr> <tr><td style="padding: 2px;">재무과</td><td style="padding: 2px;">전산정보담당</td></tr> </table> </td> <td style="width: 10%; text-align: center; vertical-align: middle;">⇒</td> <td style="padding: 2px;"> <table border="1" style="width: 100%; border-collapse: collapse;"> <tr><td style="padding: 2px;">평생교육 지 원 과</td><td style="padding: 2px;">①평생학습담당</td></tr> <tr><td></td><td style="padding: 2px;">②교육지원담당</td></tr> <tr><td></td><td style="padding: 2px;">③전산정보담당</td></tr> </table> </td> </tr> <tr> <td style="padding: 2px;"> <table border="1" style="width: 100%; border-collapse: collapse;"> <tr><td style="padding: 2px;">미래전략실</td><td style="padding: 2px;">희망일자리추진팀</td></tr> <tr><td style="padding: 2px;">미래전략실</td><td style="padding: 2px;">지역경제담당</td></tr> <tr><td style="padding: 2px;">공원녹지과</td><td style="padding: 2px;">농업행정담당</td></tr> </table> </td> <td style="width: 10%; text-align: center; vertical-align: middle;">⇒</td> <td style="padding: 2px;"> <table border="1" style="width: 100%; border-collapse: collapse;"> <tr><td style="padding: 2px;">일 자 리 경 제 과</td><td style="padding: 2px;">①일자리지원담당</td></tr> <tr><td></td><td style="padding: 2px;">②지역경제담당</td></tr> <tr><td></td><td style="padding: 2px;">③농업경제담당</td></tr> </table> </td> </tr> <tr> <td style="padding: 2px;"> <table border="1" style="width: 100%; border-collapse: collapse;"> <tr><td style="padding: 2px;">주민생활 지 원 과</td><td style="padding: 2px;">통합조사관리담당</td></tr> </table> </td> <td style="width: 10%; text-align: center; vertical-align: middle;">⇒</td> <td style="padding: 2px;"> <table border="1" style="width: 100%; border-collapse: collapse;"> <tr><td style="padding: 2px;">주민생활 지 원 과</td><td style="padding: 2px;">통합조사담당</td></tr> <tr><td></td><td style="padding: 2px;">통합관리담당</td></tr> </table> </td> </tr> <tr> <td style="padding: 2px;"> <table border="1" style="width: 100%; border-collapse: collapse;"> <tr><td style="padding: 2px;">복지지원과</td><td style="padding: 2px;">드림스타트팀</td></tr> </table> </td> <td style="width: 10%; text-align: center; vertical-align: middle;">⇒</td> <td style="padding: 2px;"> <table border="1" style="width: 100%; border-collapse: collapse;"> <tr><td style="padding: 2px;">복지지원과</td><td style="padding: 2px;">아동복지담당</td></tr> </table> </td> </tr> <tr> <td style="padding: 2px;"> <table border="1" style="width: 100%; border-collapse: collapse;"> <tr><td style="padding: 2px;">환경위생과</td><td style="padding: 2px;">녹색성장팀</td></tr> </table> </td> <td style="width: 10%; text-align: center; vertical-align: middle;">⇒</td> <td style="padding: 2px;"> <table border="1" style="width: 100%; border-collapse: collapse;"> <tr><td style="padding: 2px;">환경위생과</td><td style="padding: 2px;">기후변화대응담당</td></tr> </table> </td> </tr> <tr> <td style="padding: 2px;"> <table border="1" style="width: 100%; border-collapse: collapse;"> <tr><td style="padding: 2px;">보건소</td><td style="padding: 2px;">방역담당</td></tr> </table> </td> <td style="width: 10%; text-align: center; vertical-align: middle;">⇒</td> <td style="padding: 2px;"> <table border="1" style="width: 100%; border-collapse: collapse;"> <tr><td style="padding: 2px;">보건소</td><td style="padding: 2px;">감염병관리담당</td></tr> </table> </td> </tr> </table>	<table border="1" style="width: 100%; border-collapse: collapse;"> <tr><td style="padding: 2px;">기획감사실</td><td style="padding: 2px;">기획담당</td></tr> <tr><td style="padding: 2px;">기획감사실</td><td style="padding: 2px;">조직통계담당+법무담당</td></tr> <tr><td style="padding: 2px;">미래전략실</td><td style="padding: 2px;">정책총괄담당</td></tr> </table>	기획감사실	기획담당	기획감사실	조직통계담당+법무담당	미래전략실	정책총괄담당	⇒	<table border="1" style="width: 100%; border-collapse: collapse;"> <tr><td style="padding: 2px;">기획감사실</td><td style="padding: 2px;">정책기획담당</td></tr> <tr><td style="padding: 2px;">기획감사실</td><td style="padding: 2px;">조직법무담당</td></tr> <tr><td colspan="2" style="padding: 2px; text-align: center;">〈담당폐지〉</td></tr> </table>	기획감사실	정책기획담당	기획감사실	조직법무담당	〈담당폐지〉		<table border="1" style="width: 100%; border-collapse: collapse;"> <tr><td style="padding: 2px;">미래전략실</td><td style="padding: 2px;">평생학습담당</td></tr> <tr><td colspan="2" style="padding: 2px; text-align: center;">〈담당신설〉</td></tr> <tr><td style="padding: 2px;">재무과</td><td style="padding: 2px;">전산정보담당</td></tr> </table>	미래전략실	평생학습담당	〈담당신설〉		재무과	전산정보담당	⇒	<table border="1" style="width: 100%; border-collapse: collapse;"> <tr><td style="padding: 2px;">평생교육 지 원 과</td><td style="padding: 2px;">①평생학습담당</td></tr> <tr><td></td><td style="padding: 2px;">②교육지원담당</td></tr> <tr><td></td><td style="padding: 2px;">③전산정보담당</td></tr> </table>	평생교육 지 원 과	①평생학습담당		②교육지원담당		③전산정보담당	<table border="1" style="width: 100%; border-collapse: collapse;"> <tr><td style="padding: 2px;">미래전략실</td><td style="padding: 2px;">희망일자리추진팀</td></tr> <tr><td style="padding: 2px;">미래전략실</td><td style="padding: 2px;">지역경제담당</td></tr> <tr><td style="padding: 2px;">공원녹지과</td><td style="padding: 2px;">농업행정담당</td></tr> </table>	미래전략실	희망일자리추진팀	미래전략실	지역경제담당	공원녹지과	농업행정담당	⇒	<table border="1" style="width: 100%; border-collapse: collapse;"> <tr><td style="padding: 2px;">일 자 리 경 제 과</td><td style="padding: 2px;">①일자리지원담당</td></tr> <tr><td></td><td style="padding: 2px;">②지역경제담당</td></tr> <tr><td></td><td style="padding: 2px;">③농업경제담당</td></tr> </table>	일 자 리 경 제 과	①일자리지원담당		②지역경제담당		③농업경제담당	<table border="1" style="width: 100%; border-collapse: collapse;"> <tr><td style="padding: 2px;">주민생활 지 원 과</td><td style="padding: 2px;">통합조사관리담당</td></tr> </table>	주민생활 지 원 과	통합조사관리담당	⇒	<table border="1" style="width: 100%; border-collapse: collapse;"> <tr><td style="padding: 2px;">주민생활 지 원 과</td><td style="padding: 2px;">통합조사담당</td></tr> <tr><td></td><td style="padding: 2px;">통합관리담당</td></tr> </table>	주민생활 지 원 과	통합조사담당		통합관리담당	<table border="1" style="width: 100%; border-collapse: collapse;"> <tr><td style="padding: 2px;">복지지원과</td><td style="padding: 2px;">드림스타트팀</td></tr> </table>	복지지원과	드림스타트팀	⇒	<table border="1" style="width: 100%; border-collapse: collapse;"> <tr><td style="padding: 2px;">복지지원과</td><td style="padding: 2px;">아동복지담당</td></tr> </table>	복지지원과	아동복지담당	<table border="1" style="width: 100%; border-collapse: collapse;"> <tr><td style="padding: 2px;">환경위생과</td><td style="padding: 2px;">녹색성장팀</td></tr> </table>	환경위생과	녹색성장팀	⇒	<table border="1" style="width: 100%; border-collapse: collapse;"> <tr><td style="padding: 2px;">환경위생과</td><td style="padding: 2px;">기후변화대응담당</td></tr> </table>	환경위생과	기후변화대응담당	<table border="1" style="width: 100%; border-collapse: collapse;"> <tr><td style="padding: 2px;">보건소</td><td style="padding: 2px;">방역담당</td></tr> </table>	보건소	방역담당	⇒	<table border="1" style="width: 100%; border-collapse: collapse;"> <tr><td style="padding: 2px;">보건소</td><td style="padding: 2px;">감염병관리담당</td></tr> </table>	보건소	감염병관리담당	기획감사실- 16208(‘12.12.7)
<table border="1" style="width: 100%; border-collapse: collapse;"> <tr><td style="padding: 2px;">기획감사실</td><td style="padding: 2px;">기획담당</td></tr> <tr><td style="padding: 2px;">기획감사실</td><td style="padding: 2px;">조직통계담당+법무담당</td></tr> <tr><td style="padding: 2px;">미래전략실</td><td style="padding: 2px;">정책총괄담당</td></tr> </table>	기획감사실	기획담당	기획감사실	조직통계담당+법무담당	미래전략실	정책총괄담당	⇒	<table border="1" style="width: 100%; border-collapse: collapse;"> <tr><td style="padding: 2px;">기획감사실</td><td style="padding: 2px;">정책기획담당</td></tr> <tr><td style="padding: 2px;">기획감사실</td><td style="padding: 2px;">조직법무담당</td></tr> <tr><td colspan="2" style="padding: 2px; text-align: center;">〈담당폐지〉</td></tr> </table>	기획감사실	정책기획담당	기획감사실	조직법무담당	〈담당폐지〉																																																																
기획감사실	기획담당																																																																												
기획감사실	조직통계담당+법무담당																																																																												
미래전략실	정책총괄담당																																																																												
기획감사실	정책기획담당																																																																												
기획감사실	조직법무담당																																																																												
〈담당폐지〉																																																																													
<table border="1" style="width: 100%; border-collapse: collapse;"> <tr><td style="padding: 2px;">미래전략실</td><td style="padding: 2px;">평생학습담당</td></tr> <tr><td colspan="2" style="padding: 2px; text-align: center;">〈담당신설〉</td></tr> <tr><td style="padding: 2px;">재무과</td><td style="padding: 2px;">전산정보담당</td></tr> </table>	미래전략실	평생학습담당	〈담당신설〉		재무과	전산정보담당	⇒	<table border="1" style="width: 100%; border-collapse: collapse;"> <tr><td style="padding: 2px;">평생교육 지 원 과</td><td style="padding: 2px;">①평생학습담당</td></tr> <tr><td></td><td style="padding: 2px;">②교육지원담당</td></tr> <tr><td></td><td style="padding: 2px;">③전산정보담당</td></tr> </table>	평생교육 지 원 과	①평생학습담당		②교육지원담당		③전산정보담당																																																															
미래전략실	평생학습담당																																																																												
〈담당신설〉																																																																													
재무과	전산정보담당																																																																												
평생교육 지 원 과	①평생학습담당																																																																												
	②교육지원담당																																																																												
	③전산정보담당																																																																												
<table border="1" style="width: 100%; border-collapse: collapse;"> <tr><td style="padding: 2px;">미래전략실</td><td style="padding: 2px;">희망일자리추진팀</td></tr> <tr><td style="padding: 2px;">미래전략실</td><td style="padding: 2px;">지역경제담당</td></tr> <tr><td style="padding: 2px;">공원녹지과</td><td style="padding: 2px;">농업행정담당</td></tr> </table>	미래전략실	희망일자리추진팀	미래전략실	지역경제담당	공원녹지과	농업행정담당	⇒	<table border="1" style="width: 100%; border-collapse: collapse;"> <tr><td style="padding: 2px;">일 자 리 경 제 과</td><td style="padding: 2px;">①일자리지원담당</td></tr> <tr><td></td><td style="padding: 2px;">②지역경제담당</td></tr> <tr><td></td><td style="padding: 2px;">③농업경제담당</td></tr> </table>	일 자 리 경 제 과	①일자리지원담당		②지역경제담당		③농업경제담당																																																															
미래전략실	희망일자리추진팀																																																																												
미래전략실	지역경제담당																																																																												
공원녹지과	농업행정담당																																																																												
일 자 리 경 제 과	①일자리지원담당																																																																												
	②지역경제담당																																																																												
	③농업경제담당																																																																												
<table border="1" style="width: 100%; border-collapse: collapse;"> <tr><td style="padding: 2px;">주민생활 지 원 과</td><td style="padding: 2px;">통합조사관리담당</td></tr> </table>	주민생활 지 원 과	통합조사관리담당	⇒	<table border="1" style="width: 100%; border-collapse: collapse;"> <tr><td style="padding: 2px;">주민생활 지 원 과</td><td style="padding: 2px;">통합조사담당</td></tr> <tr><td></td><td style="padding: 2px;">통합관리담당</td></tr> </table>	주민생활 지 원 과	통합조사담당		통합관리담당																																																																					
주민생활 지 원 과	통합조사관리담당																																																																												
주민생활 지 원 과	통합조사담당																																																																												
	통합관리담당																																																																												
<table border="1" style="width: 100%; border-collapse: collapse;"> <tr><td style="padding: 2px;">복지지원과</td><td style="padding: 2px;">드림스타트팀</td></tr> </table>	복지지원과	드림스타트팀	⇒	<table border="1" style="width: 100%; border-collapse: collapse;"> <tr><td style="padding: 2px;">복지지원과</td><td style="padding: 2px;">아동복지담당</td></tr> </table>	복지지원과	아동복지담당																																																																							
복지지원과	드림스타트팀																																																																												
복지지원과	아동복지담당																																																																												
<table border="1" style="width: 100%; border-collapse: collapse;"> <tr><td style="padding: 2px;">환경위생과</td><td style="padding: 2px;">녹색성장팀</td></tr> </table>	환경위생과	녹색성장팀	⇒	<table border="1" style="width: 100%; border-collapse: collapse;"> <tr><td style="padding: 2px;">환경위생과</td><td style="padding: 2px;">기후변화대응담당</td></tr> </table>	환경위생과	기후변화대응담당																																																																							
환경위생과	녹색성장팀																																																																												
환경위생과	기후변화대응담당																																																																												
<table border="1" style="width: 100%; border-collapse: collapse;"> <tr><td style="padding: 2px;">보건소</td><td style="padding: 2px;">방역담당</td></tr> </table>	보건소	방역담당	⇒	<table border="1" style="width: 100%; border-collapse: collapse;"> <tr><td style="padding: 2px;">보건소</td><td style="padding: 2px;">감염병관리담당</td></tr> </table>	보건소	감염병관리담당																																																																							
보건소	방역담당																																																																												
보건소	감염병관리담당																																																																												

2013.12.12	<ul style="list-style-type: none"> ○ 국 명칭변경 : 도시국 ⇒ 안전도시국 ○ 담당신설 : 재해예방담당 ○ 담당통합·명칭변경 <ul style="list-style-type: none"> - 재난방재담당 +가로정비담당 ⇒ 안전관리담당 	<p>기획감사실-5882 (2013.11.27)</p>
2015.1.1	<ul style="list-style-type: none"> ○과신설(1과) : 생활보장과 ○담당(TF)신설 : 문화재단준비단(TF), 세계시민교육담당,지방소득세담당,세외수입체납담당 ○담당통합 : 재산관리담당(재산관리담당+청사관리담당), 세입과표담당(과표평가담당+세외수입담당) ○이동 : 공원녹지과(주민복지국→안전도시국) 통신정보담당(총무과→재무과) ○명칭변경 <ul style="list-style-type: none"> - 주민생활지원국 → 주민복지국, - 평생교육지원과 → 평생교육과, 주민생활지원과 → 사회복지과, 복지지원과 → 여성가족과 - 문서정보담당→ 기록관리담당, 주민자동차세담당 →자동차세담당, 과표평가담당→세입과표담당, 복지행정담당→복지기획담당, 노인복지담당→노인담당, 장애인복지담당→장애인담당, 가정복지담당→여성담당, 보육청소년담당→보육담당, 아동복지담당→아동청소년담당, 희망복지지원담당→희망복지담당, 기초자활담당→생활보장담당, 공연지원담당→공연담당 	<p>기획감사실-16763 (2014.10.28.)</p>
2015.7.1	<ul style="list-style-type: none"> ○ 단 신설 : 도시재생추진단 ○ 담당신설 : 도시안전과 도로정비담당 ○ 담당분리 : <ul style="list-style-type: none"> - 아동청소년담당 → 아동친화담당, 드림스타트담당 ○ 담당 직명변경 : "담당" → " 팀장" 	<p>기획감사실-8243 (2015.5.20.)</p>

〈 공무원 정원 변천 개요 〉

구분 일자별	합계	일 반 직								별 정	연 구	의 료	기 능	고 용	정 무
		소계	3급	4급	5급	6급	7급	8급	9급						
자치구이전	427	359	2(1)	1	11	55	114	122	54	25			27	61	
자치구이후 1988. 5. 1	543	408	2(1)	2	15	73	135	127	54	26		16	28	65	
1988.10. 1	605	413	2(1)	2	15	73	137	132	52	27		16	32	117	

1989. 3. 1	648	425	2(1)	2	15	73	137	119	77	27		16	32	148
1990.12.31	717	500	2(1)	3	19	79	163	145	89	35			155	27
1991.12.31	780	525	2(1)	3	23	84	175	150	88	46			183	26
1992.12.31	808	544	2(1)	5	24	88	181	155	89	49			190	25
1993.12.31	813	597	2(1)	5	24	89	179	159	89	50			92	24
1994.12.31	750	567	2(1)	5	45	88	181	157	89	28			132	23
1995. 1. 1	750	567	2(1)	5	45	88	183	155	89	28			132	23

구분 일자별	합계	일 반 직								별 정	연 구	의 료	기 능	고 용	정 무
		소계	3급	4급	5급	6급	7급	8급	9급						
1995. 7. 1	752	570	1(1)	5	45	90	184	160	85	26			132	22	1
1996. 1. 1	752	571	1(1)	5	45	91	183	179	67	26			132	22	1
1996.12.31	790	599	1(1)	5	46	97	192	190	68	26			145	19	1
1997. 6.15	789	600	1(1)	6	46	97	192	190	68	26			145	17	1
1998. 3.31	788	600	1(1)	6	46	97	192	190	68	26			145	16	1
1998.10.30	681	536	1	5	39	71	176	178	66	23			111	10	1
1999. 7.30	661	526	1	5	38	75	170	173	64	5			108	6	1
1999.12.31	682	554	1	5	39	80	180	178	71	5			116	6	1
2000. 5.10	683	555	1	5	39	80	180	178	72	5			116	6	1
2000. 9.30	661	546	1	5	40	84	172	172	72	5			107	2	1
2001. 3. 3	661	546	1	5	40	84	173	172	72	4			107	2	1
2001. 8. 1	643	536	1	5	40	82	166	166	76	2			102	2	1
2002. 1. 1	643	537	1	5	40	83	166	166	76	1			102	2	1
2002. 3.30	653	546	1	5	40	83	170	166	81	1			103	2	1
2003. 7. 7	653	546	1	5	40	96	164	169	71	1			103	2	1
2003.12.30	668	559	1	5	40	96	168	173	73	1			105	2	1
2004. 3.25	672	563	1	5	40	99	168	174	76	1			105	2	1
2004. 4.25	681	570	1	5	40	99	171	176	78	1			107	2	1
2004. 7. 9	694	583	1	5	40	99	175	181	82	1			107	2	1
2004.11.20	694	583	1	5	40	109	169	181	78	1			107	2	1
2004.12.31	694	585	1	5	40	111	169	181	78	1			107		1
2005. 8.10	694	587	1	5	40	111	169	182	79	1			105		1
2006. 1. 2	709	601	1	5	41	114	174	186	80	1			106		1
2006. 2.27	710	602	1	5	41	114	174	186	81	1			106		1
2006. 7. 1	710	601	1	5	42	119	174	182	78	2			106		1
2007. 7.10	710	607	1	5	42	119	176	186	78	2			100		1
2008.10.24	676	584	1	5	42	118	168	179	71	2			89		1
2009. 1. 1	674	582	1	5	41	117	168	179	71	2			89		1
2009. 5. 4	674	582	1	5	41	122	174	174	65	2			89		1
2009. 7.28	674	581	1	5	41	122	173	174	65	2	1		89		1
2010. 8. 2	674	583	1	5	41	122	174	174	66	2	1		87		1
2011. 9.22	674	585	1	5	41	128	175	175	60	2	1		85		1
2012. 3.30	685	605	1	5	41	133	181	181	63	2	1		76		1
2012.12.24	691	620	1	5	42	136	186	185	65	2	1		67		1
2013. 3.26	691	621	1	5	42	142	186	186	59	1	1		67		1
2013. 6.21	695	625	1	5	42	142	186	186	63	1	1		67		1
2013. 9.9	695	628	1	5	42	142	189	186	63	1	1		64		1
2013.10.23	695	626	1	5	42	142	189	184	63	1	1		66		1
2013.12.12	699	696	1	5	42	160	215	215	58	1	1				1
2014. 7.17	715	712	1	5	42	170	196	222	76	1	1				1
2015.1.1	717	713	1	5	43	171	198	224	71	2	1				1
2015.7.1	737	733	1	5	44	176	202	235	70	2	1				1

2. 통계관리

경제·사회 환경이 복잡해지고 사회 각 부문이 급속하게 변함에 따라 정확한 의사결정을 위한 기초 자료인 통계의 중요성이 강조되고 있다. 따라서 이런 시대적인 추세에 발맞추어 우리 구는 각종 통계조사 실시와 규정 발전의 기초 자료가 될 통계연보를 발간하고 있으며 그 주요 내용을 살펴보면 다음과 같다.

가. 사업체 통계조사

종사자 1인 이상 모든 사업체를 대상으로 기초 정보를 수집하여 산업구조 파악, 지역 통계자료 제공, 사업체 단위 통계조사의 모집단 자료로 활용되는 통계법 제17조에 의한 지정 통계이다. 1994년 제1회 조사 이후 매년 실시하고 있으며, 2015년 2월에 실시된 「2014년 기준 사업체 조사」는 제22회 조사이다.

- 조사기준 : 2014. 12. 31.
- 조사기간 : 2015. 2. 9. ~ 3. 11.
- 조사대상 : 조사기준일 또는 조사일 현재 관내에서 산업활동을 영위하고 있는 종사자 1인 이상의 모든 사업체
- 조사항목 : 사업체명, 사업의 종류, 조직형태 등 12개 항목
- 조사방법 : 조사원이 사업체를 방문하여 응답자와의 면접조사 실시

〈 산업대분류별 사업체수 및 종사자수 〉

(단위 : 개소, 명, %)

년 도	계		농업·임업·어업		광 업		제 조 업		전기·가스·수도	
	사업체	종사자수	사업체	종사자수	사업체	종사자수	사업체	종사자수	사업체	종사자수
2014 ('13기준)	18,003	85,716	2	14	2	4	1,640	10,660	6	73
2015 ('14기준)	18,038	87,664	3	14	1	2	1,693	11,011	5	78
증감률	0.19	2.27	50	0	△50	△50	3.23	3.29	△16.66	6.84

〈 산업대분류별 사업체수 및 종사자수 〉

(단위 : 개소, 명, %)

년 도	하수·폐기물·건설		도소매·음식·숙박업		운수·출판·영상·정보		금융 등 서비스업		사회개인서비스업	
	사업체	종사자수	사업체	종사자수	사업체	종사자수	사업체	종사자수	사업체	종사자수
2014 ('13기준)	611	6,535	8,322	23,400	1,844	10,070	1,374	8,173	4,202	26,787
2015 ('14기준)	678	8,419	8,156	23,227	1,845	9,913	1,486	7,941	4,171	27,059
증감률	10.96	28.82	△ 1.99	△ 0.73	0.05	△ 1.55	8.15	△ 2.83	△ 0.73	1.01

나. 주민등록인구 통계조사

지역별 세대 및 인구, 연령구조, 외국인 인구 현황과 변화 등을 파악하여 시와 구·군의 행정업무 수행의 기초 자료로 활용하기 위한 일반 통계이다. 전년도 12월 31일 현재 주민등록법에 의거 주민등록표에 등재된 세대와 인구를 기초로 집계된 것이다.

〈 세대 및 인구개황 〉

(기준 : 2015. 12. 31)

년 도	세 대 수	인 구 수 (명)		
		계	남	여
2014	100,616	249,856	123,091	126,765
2015	101,130	246,026	120,957	125,069
증 감 률	0.51	△ 1.53	△ 1.73	△ 1.33

다. 통계연보 발간

부산광역시 통계 표준 항목에 기준하여 공통 항목 및 양식을 확정하며, 그 주요 내용은 금정구의 연혁, 토지 및 기후, 인구, 농림수산업, 사업체 및 유통·금융, 상·하수도, 주택·건설, 교통 및 정보통신, 보건 및 사회보장 등 14개 대항목과 금정구 기구표, 동청사, 역대 구청장 및 부구청장 현황, 문화재 현황, 각급 학교 일람표, 행정구역 지번 일람표 등 부록으로 구성된다. 1989년 제1회 발간 이후 매년 발간하여 2015년까지 제27회를 발간하였다. 이는 지방자치제 실시 및 행정 수요 증가 등으로 날로 더해가고 있는 지역 통계의 필요성에 부응하기 위함이며, 통계자료를 공간적으로 집중시키고 시간적으로 계속 관리함으로써 자료의 계속성과 이용 효율을 높여서 통계 기능을 활성화하기 위함이다.

3. 법제 운영

행정의 적법성과 신뢰성 확보 및 주민권의 보호를 위하여 행정의 기본 틀인 자치법규 113건(조례 93, 규칙 20), 행정규칙 24건(훈령 19, 예규 5)을 주민의 눈높이에 맞도록 알기 쉽게 정비하였다. 또한 불필요한 규제와 불합리한 조항을 정비함으로써 사회·경제활동의 자율과 창의를 촉진하여 국민의 삶의 질을 높이고, 자치법규 제정·개정 시 입법취지와 주요 내용을 사전에 주민에게 알리고 의견 제출의 기회를 제공하여 주민들의 의사가 자치법규에 충분히 반영 되도록 노력하였다.

〈 자치법규 및 행정규칙 보유 현황 〉

구분	계	조례	규칙	훈령	예규	비고
건수	309	180	69	47	13	

〈 자치법규 및 행정규칙 정비 실적 〉

구분	계	조례	규칙	훈령	예규	비고
계	137	93	20	19	5	
제정	22	17	1	1	3	
개정	112	75	18	17	2	
폐지	3	1	1	1	-	

4. 송무운영

주민의 권리의식 향상, 복잡하고 다양한 행정수요 등 전체적인 행정환경의 변화에 따라 민사소송 및 처분에 대한 행정소송·심판이 증가추세에 있으며, 시설물 안전관리 철저, 적용법규·민원 등에 대한 고문변호사 법리해석·자문으로 행정의 신뢰성 확보 및 소송 발생요인 사전 예방 등 구민 권익증진을 위해 완벽한 소송업무를 추진하고 있다.

□ 행정심판청구 현황

청 구			결 과							진행중
계	2014이전	2015년	계	기각	각하	취하	인용	감경	기타	
64	6	58	42	15	7	-	4	16	-	16

□ 행정·민사소송 현황

접 수			결 과					진행중
계	2014년이전	2015년	계	승 소	패 소	취 하	기타 (조정)	
69	21	48	32	12	1	10	9	16

□ 2015년 통합청문 당사자 참석 현황

총 계(건)	참 석			불 참	진행중
	소 계	출 석	의견제출		
67	20	6	14	47	-

제 4절 감사행정

1. 행정감사

가. 정의

행정감사란 각급 행정기관이 해당 기관 또는 그 하급기관의 업무 운영실태를 파악하기 위하여 행정시책의 적정운영 여부와 예산의 효율적 사용, 공무원의 기강 위반사항을 검토·분석·평가하고 그에 대한 시정 또는 개선방안을 마련하는 작용이다.

나. 추진방향

국민들은 자신이 낸 세금으로 수행되고 있는 제반 행정활동이 올바르게 이루어지고 있는지 관심을 가지고 있고, 현대 행정이 수행하는 기능이 점차 확대됨에 따라 공직자의 수도 증가하고 재정규모도 방대해지고 있다. 주민에게 신뢰받는 공명정대한 공직풍토 확립을 위하여 공무원의 직무상 비위 및 부당한 행위를 조사하여 처벌하거나 시정시키고 더 나아가 예방지도를 통하여 공직자의 비위 또는 부당처리를 사전에 예방함으로써 공직자 기강 확립을 도모, 신속·공정한 민원처리와 주민불편 해소에 중점을 두고 있다. 그리고 모범사례를 발굴 하여 열심히 일하는 공직 분위기를 조성, 공직자의 청렴성을 제고하기 위하여 공직윤리관 확립 등을 추진하고자 한다.

다. 종류 및 일반원칙

공공감사에 관한 법률에 의한 감사의 종류에는 대상기관의 행정업무전반에 대하여 실시하는 종합감사, 특정업무·사업·자금등에 대하여 실시하는 특정감사, 예산의 운용실태 및 회계처리의 적정성 여부 등에 대한 검토와 확인을 위주로 실시하는 재무감사, 특정한 정책·조직기능 등에 대한 경제성·능률성·효과성 분석과 평가를 위주로 실시하는 성과감사, 직원의 복무위반 비위사실 근무실태를 점검하는 복무감사로 구분하고 있으며, 적법성, 공정성, 기밀성, 경제성, 합리적 근거 등의 원칙을 준수하여 감사를 실시한다.

라. 2015년도 주요업무 실적

□ 취약시기 공직기강 감찰

2015. 4. 1.부터 5. 8.까지 엄정한 기강확립으로 청렴하고 깨끗한 공직사회 구현과 일하는 분위기 조성을 위해 언론보도사항, 구민불편초래 민원처리, 복무실태에 대하여 특별감찰을 실시한 결과 행정상 21건, 신분상 23명을 조치하여 구태의연하게 추진해 온 행정행태를 과감히 탈피하고 행정의 기본원칙에 충실하게끔 업무를 추진할 수 있도록 지도·감독하였다.

□ 관내 보행데크 관리실태 특정감사 실시

2015. 8. 5.부터 8. 28.까지 등산로 및 도로변에 설치되어 있는 보행데크 파손으로 이용자 불편을 야기하고 있어, 관내 보행데크 관리실태를 감사한 결과 12개소 75건을 지적하여 시정조치하고, 보행데크 부서지정 및 관리대장 작성 과 파손분에 대하여 정기점검을 통해 유지관리 철저로 주민불편 사항을 해소하였다.

□ 동 주민센터 종합감사

2015. 5. 18.부터 6. 2.까지, 2015. 9. 4.부터 9. 16.까지 6개 동주민센터(부곡1동~부곡4동,구서1·2동)에 대하여 각각 3일씩 세출예산 집행실태, 주민자치회 운영, 국민기초수급자 관리 및 민방위자원관리, 농지원부관리 및 주거지전용주차장관리사항 등 업무추진 전반사항에 대하여 종합감사를 실시하여 행정상 90건, 신분상 38명, 재정상 278천원을 회수하는 등 책임, 봉사행정 구현에 만전을 기하도록 하였다.

2. 공직자 재산등록

공직자 재산등록은 재산등록, 등록재산 공개 및 재산 형성과정을 소명함으로써 공직자의 부정한 재산증식을 방지하고, 공무집행의 공정성을 확보하여 공직자윤리를 확립하고자 함을 목적으로 하고 있다.

2015년도 재산등록 의무자는 구청장, 구의원, 4급 이상 공무원, 특정분야(세무,

환경, 건축, 건설부서)의 7급이상 5급이하 공무원으로 총182명이고, 재산등록 공개대상자인구청장 및 구의원에 대하여는 재산등록 사항을 관보에 공개하였다.

변호사, 교수 등 학식과 덕망이 풍부한 5명의 위원으로 구성된 금정구 공직자 윤리위원회는 재산등록의무자의 재산등록 신고사항과 변경신고 사항의 적정 여부를 심사·의결하여 착오·누락 등 성실히 등록하지 못한 의무자 39명에 대하여 정정, 보완명령, 경고·시정 조치하였다.

3. 2016년도 감사계획

2016년도는 청렴문화 정착과 사전 예방 감사체계 확립을 위한 엄정한 감사 실시로 위법 또는 부당한 사항을 시정·개선 조치하도록 하고, 특히 비위발생 개연성이 많은 취약대상 업무나 반복적으로 지적되는 업무유형을 사전예방하며, 특히 공금횡령, 금품·향응수수 부정부패공직자는 면책대상에서 제외하여 깨끗한 공직자상을 확립할 것이다.

또한 취약시설 및 재난발생 위험지역 현장감찰 강화로 구민불편사항을 해소하고 안전한 도시환경을 조성하고자 한다.

가. 구정 성과 향상을 위한 자체감사 강화

상반기에는 6개동 주민센터에 대해 2013년 이후 추진한 업무전반(회계, 주민등록, 사회복지 등)에 대한 종합감사, 하반기에는 사회복지시설(복지관) 대상으로 감사를 실시 할 계획이다

전 동주민센터·사업소를 대상으로 분기1회 계산증명검사를 실시하여 회계운영의 투명성을 제고하고, 공사 3억원(전문공사 5천만원) 이상, 용역 5천만원 이상, 물품구매 2천만원 이상 구입에 대하여 계약 전 계약심사 실시 등 주요지시·현안사항을 점검하여 구정성과 향상을 위한 자체감사를 강화하고자 한다.

나. 공직기강 확립 및 예방감찰 강화

행동강령 위반, 근무 기강해이, 업무태만, 불친절, 무사안일한 공무원은 엄중

문책하고, 언론보도 또는 사회적 물의를 일으킨 사안에 대한 특별감찰 강화하며, 취약시기, 연말연시, 명절, 휴가철 등 특정한 시기·요인별 감찰강화, 특히 공금 횡령, 금품·향응수수 등 부정부패 공직자는 면책대상에서 제외하고 징계양정을 엄격하게 적용하여 공직기강이 확립되도록 감찰을 강화할 예정이다.

다. 반부패·청렴문화 확산을 통한 청렴도 제고

우리구 스스로 공직비리를 예방하여 행정의 효율성 및 투명성을 높이고자 자율적내부통제(청백-e 상시모니터링 실시, 자기진단제도, 공직윤리관리시스템) 제도를 활성화하여 공직신뢰도 및 청렴도 향상을 도모할 계획이다.

또한, 민원처리과정에서의 불만·부조리 요인을 사전에 근절시키고 민원의 요구사항에 대해 적극적으로 해결해 주고자 인허가 업무, 공사관리 감독 등에 대하여 담당공무원의 업무처리 결과에 대한 만족도 조사를 위해 청렴해피콜을 실시하여 외부청렴도 향상에 적극 노력하고 있다.

공직자의 청렴의식 제고 및 반부패 척결에 대한 공감대 형성을 위하여 공직자 청렴교육을 강화하고, 청렴워크숍 개최를 통한 조직내 청렴문화 확산 및 실천 역량 강화, 부조리신고 활성화, 매월 청렴의 날 운영, 구민감사관제 운영 등 청렴도 향상을 위한 시책을 적극적으로 추진할 계획이며 특히, 간부공무원의 청렴 교육을 강화하여 자율적으로 청렴을 실천하고 솔선수범하는 분위기를 조성하고자 한다.

라. 구민불편 해소를 위한 현장중심 감찰 강화

구민불만을 초래하는 부당한 민원 거부·반려 등 무사안일을 발본색원하고, 분쟁민원의 적극적인 해결과 신속·공정한 처리로 구민불편·불만을 최소화하며, 부실공사 및 예산낭비 방지를 위한 주요 건설공사장, 해빙기 및 우기 전·후 재난 취약시설 사업장 순찰강화로 안전한 도시환경 조성하고, 각종 저해요인을 사전 차단하여 구민불편 해소에 노력할 것이다.

제 5 절 규 제 개 혁

1. 규제개혁

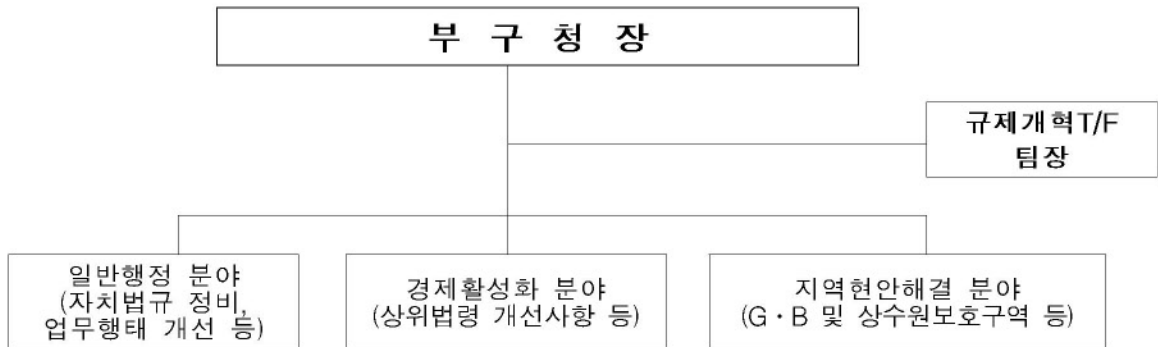
가. 추진배경

규제개혁은 정부 모든 부처의 국정 최우선 과제로 각종 규제개혁을 통한 경기 활성화 등 국가의 성장 동력을 확보하고자 하며, 정부의 규제개혁 정책을 뒷받침하고 각종 규제개혁을 통한 주민들의 불편사항 해소 및 지역경제 활성화를 위해 불합리한 규제를 적극 발굴 개선하고자 추진하고 있다.

나. 추진내용

□ 「규제개혁T/F팀 설치·운영」

정부의 규제개혁 정책을 지방 차원에서 뒷받침하고 규제개혁의 실질적 체감도 제고 및 현장 중심의 규제개혁 추진을 위한 정책 집행



□ 「규제 신고고객 보호·서비스 현장」 제정

우리 구의 기업규제 등 각종 규제를 자유롭게 신고할 수 있는 여건을 조성하고, 규제를 신고한 주민과 기업·기업인에게 불이익, 차별 금지 및 규제 신고 고객에 대한 보호를 강화하여 규제를 자유롭게 신고할 수 있는 여건 조성을 위해 규제 신고 고객 보호·서비스 현장을 2014년 6월에 제정 운영하고 있다.

□ 공무원 규제개선 마인드 제고

「규제개혁 실무자 역량강화 교육(2015.3.27.)」 및 「행태규제 의식 개혁 직원 특강(2015.9.3.)」을 통하여 전 직원은 법 정부적으로 강력하게 추진하는 있는 규제개혁의 원활한 추진과 행정규제에 대한 이해 및 마인드를 높여 국민이 체감하는 규제개혁 성과를 이루고자 하였다.

□ 적극적인 규제개혁 발굴 및 개선

- 「규제개혁 상담센터」 운영

금정구청 내 규제개혁 상담센터를 설치하고 구청 홈페이지 규제개혁 신문고 및 신고센터 이동배너(바로가기)를 설치하여 불합리한 규제 12건을 상담하여 타당성 검토 및 중앙부처에 건의 등 규제 개선을 위해 운영하고 있다.

구분	건의사항 처리결과(2014. 12월말 기준)						비고
	계	중소기업 옴부즈만 건의	불가	완료	단순 민원	기타(주관부서통보, 중장기 처리 등)	
상담센터	12	2	3	1	6	-	

- 홈페이지 내 「규제개혁 신문고 및 신고센터」 운영

금정구청 홈페이지에 규제개혁 신문고 및 신고센터를 개설하여 불합리한 규제 신고 접수

▷ 규제사항 신고(민원인) ⇒ 신고사항 확인 및 부서 검토 ⇒ 신고사항 처리 및 답변 (자체 처리 또는 시·중앙부처 건의)

- 중앙부처 법령 개정 건의 등 규제개혁 과제 발굴

적극적인 규제개선 과제 발굴 추진으로 상·하반기 총29건의 과제를 발굴하여 「원스톱통합서비스」(자체 처리제도 개선)등을 실시하고 법령등 개정사항은 중앙부처 및 부산시에 건의 검토 결과에 따라 법령개정 및 폐지 예정이다.

- 행정규제사무 정비

행정기관의 사무 중 각종 조례·규칙 등에 규정되어 기업운영 또는 주민 생활에 불편을 주거나 부담을 주는 행정규제(등록규제)를 발굴하여 정비하는 등 행정규제사무 정비에 최선을 다하고 있다.

▷ 등록규제 감축목표 10%로 20.73% 초과 달성

(2014년말 기준 등록규제 91건 → 2015년말 기준 80건)

- 기업·구민과 함께하는 규제개혁 활성화 추진

규제개혁 상담센터와 병행하여 “현장 수요자”중심의 찾아가는 규제개혁 활성화를 위하여 『응답하라 금정구!』, 『영감(young感) 프로젝트』 등 온·오프라인 상담센터와 병행하여 “현장·수요자” 중심의 찾아가는 규제개혁 활성화를 통한 애로사항 및 규제사항을 청취하여 단순건의 및 불편사항을 포함한 총137건의 개선사항을 발굴하여 건의하였다.

□ 자치법규의 신설 규제 심의 내실화

- 추진내용 : 「규제개혁위원회」의 규제심사 기능 강화를 통해 신설규제 억제
- 심사대상 : 규제의 법적 근거 요건, 위임범위 이탈여부, 규제수준의 적정성 등 중점 심사
- 2015년 규제개혁위원회 심의 : 1회 29건 심의(개최 심의)

< 규제심의 활성화 >

- 「규제개혁 상담센터」, 「규제개혁 신문고」 등으로 접수된 규제개혁 신고 사항 중 규제개혁이 필요한 사항에 대해서는 규제개혁위원회의 심사를 통해 조정