

## 제 19 장 금정도서관

---

제1절.. 일반현황

제2절.. 2009년 주요업무 추진실적

제3절.. 2010년 주요업무 추진계획



# 제 1 절 일 반 현 황

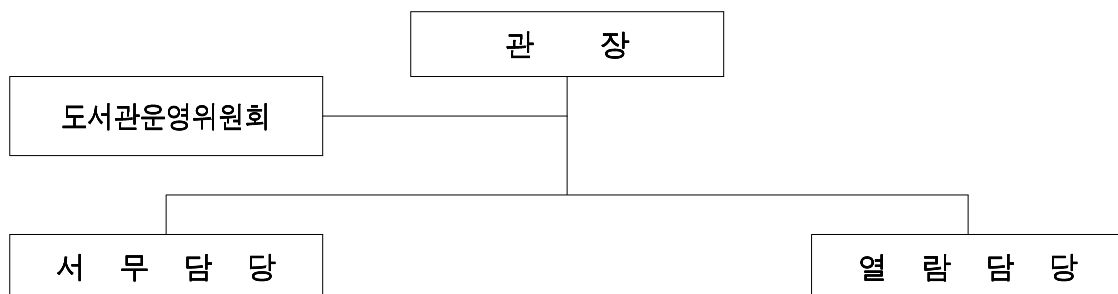
## 1. 연 혁

- 1996. 12. 26. 금정도서관 개관
- 1998. 10. 14. 준 문화학교 신규지정
- 1999~2001년 영상자료 특화 도서관 지정
- 2002. 4. 19. 디지털자료실 설치
- 2005. 10. 19. 제11회 독서문화상 대통령상 수상
- 2007.~2010년 부산광역시 평생학습관 지정
- 2008. 3. 21 . 제40회 한국도서관상 수상(한국도서관협회)
- 2008. 4. 29. 2008 도서관과 함께 책읽기 사업 선정(국립청소년 어린이도서관)
- 2008. 12. 16. 야간개관사업 우수도서관 선정(문화관광부 장관)
- 2009~2010년 문학관, 도서관 문학작가 파견 사업 선정(문화체육관광부, 한국도서관협회)
- 2010. 3. 26. 2010년 평생학습 우수동아리 당선(부산광역시,(재)부산인적자원개발원)

## 2. 시설 현황

- 규 모 : 부지-8,025㎡, 건물-8,466.27㎡(지하2층, 지상4층)
- 주요시설 : 일반열람실(3실), 종합자료실, 어린이자료실, 어린이정보실, 디지털자료실, 문화강좌실, 대강당 등

## 3. 기 구



#### 4. 인 력

구분	합계	관장	행 정 직				사 서 직			기 능 직				
		5급	소계	6급	79급	소계	6급	79급	소계	전산	전기	난방	사보	조무
정 원	20	1	3	1	2	9	1	8	7		1	1	4	1
현 원	19	1	2	1	1	9	1	8	7		1	1	3	2

#### 5. 2009. 재정규모

(단위 : 천원)

세 입			세 출		
계	168,599		계	518,949	
임 대 료	33,215	19.7%	인 건 비	-	-
사 용 료	14,400	8.5%	운 영 비	445,449	85.8%
국·시비보조금 등	120,984	71.8%	도서구입비	73,500	14.2%

#### 6. 자료보유 현황

가. 도 서 : 132,294권 (구입 : 95,721권, 기증 : 36,573권)

(2009. 12. 31. 현재)

구분	계	총 류	철 학	종 교	사 회 과학	순 수 과학	기 술 과학	예 술	어 학	문 학	역 사
구 입	95,721	4,886	4,820	2,705	14,393	6,479	6,244	5,083	3,909	39,404	7,798
기 증	36,573	1,195	1,655	944	6,179	1,437	1,874	1,312	1,922	17,437	2,618
합 계	132,294	6,081	6,475	3,649	20,572	7,916	8,118	6,395	5,831	56,841	10,416
비 율	100%	4.6	4.9	2.8	15.6	6.0	6.1	4.8	4.4	43.0	7.9

나. 비도서 : 12,489점

구분	계	연속간행물		영상·음향자료					
		잡 지	신 문	CD	VIDEO	카세트 테이프	슬라이드	DVD	E-Book
점	12,489	52	15	1,565	3,502	975	53	3,694	2,633

## 제2절 2009년 주요업무 추진실적

### 1. 2009년 도서관 운영실적

#### 가. 도서관 이용자 현황

(단위 : 명)

구분	총계	1일 평균	어린이		청소년		성인		전자 책	개관 일수
			남	여	남	여	남	여		
인원	786,855	2,614	74,549	76,881	66,610	69,939	227,564	269,655	1657	301

#### 나. 자료이용 현황

(단위 : 권)

구분	계	총류	철학	종교	사회 과학	순수 과학	기술 과학	예술	어학	문학	역사	기타
계	1,000,274	91,343	39,210	18,933	82,533	90,630	36,587	34,980	38,837	442,615	81,773	42,833
종합자료실	361,701	9,717	2,572	1,001	50,251	11,071	26,392	1,354	15,690	133,408	26,927	39,019
어린이실	504,711	10,722	12,220	7,584	26,826	70,758	8,342	8,372	8,744	299,016	52,127	
디지털자료실	81,504	64,747	1	17	24	58	144	8,302	8,169	22	20	
어린이정보실	52,358	6,157	1,287	1,331	5,432	8,743	1,709	4,766	6,234	10,169	2,699	3,814

## 다. 자료실 이용자 현황

(단위 : 명)

구 분	계	학 생		일 반		전자책
		남	여	남	여	
계	568,100	102,254	107,330	157,897	198,962	1,657
종합자료실	206,059	19,378	23,773	72,678	90,230	
어린이실	245,542	62,269	65,579	48,883	68,811	
디지털자료실	78,912	8,332	6,670	34,793	29,117	
어린이정보실	37,587	12,275	11,308	1,543	10,804	1,657

## 2. 자료의 확충

가. 도서구입 : 7,396권(예산 68,500천원)

나. 비도서 자료 확충

○ 예 산 : 5,000천원

○ 비도서 : 410점(DVD 129점, E-book 281점)

다. 기증도서 확보

○ 도 서 : 3,863권(개인 1,838권 / 단체 2,025권)

## 3. 쾌적한 청사환경 조성

가. 화장실 칸막이 교체 : 이용자 편익증진

나. 슬래브 지붕 보수 : 청사 환경개선

다. 배수시설 설치 : 청사 환경개선

라. 어린이정보실 도색 : 이용자 편익증진

마. 열람실 버티컬 교체 : 이용자 편익증진

## 4. 독서운동 활성화

가. 도서관 주간 행사(2009. 4. 12 ~ 4. 18) ▷ 2,100여명 참여

○ 오소리네집 꽃밭 원화전시전, 사서와 함께하는 빛그림상영, 어린이독서놀이, 독서특강(사랑과 정의를 위한 이중주), 주말영화상영, 사서와 함께하는 도서관 이용교육, 내가 좋아하는 책 타일에 표현하기, 권장도서목록배부

**나. 독서의 달 행사(2009. 9. 1 ~ 9. 30) ▷ 3,600명 참여**

- 일기쓰기와 친해지기 특강, 공선옥 작가와 함께하는 책낭독회, 도서교환전, NIE 동아리 작품전시, 찾아가는 독서회원카드 발급 서비스, 영어동화 애니메이션, 영어독서퀴즈, 예쁜엽서 & 책갈피나눔행사, 독서회지“소나무” 배부

**다. 다양한 전시회 개최 ▷ 원화전시회 등 12회 개최 11,600명 관람**

**라. 책 읽는 가족 선정(상·하반기) ▷ 108가족 참여 10가족 선정**

※ 한국도서관협회장·금정도서관장 인증서 및 현판수여

**마. 독서회 운영**

구 분	명 칭	자 격	회원수	운 영 실 적
초 등 부	도담 독서회	관내 초등학교 2학년	15명	12회 연 142명
초 등 부	한울 독서회	관내 초등학교 3학년	15명	12회 연 123명
초 등 부	찬솔 독서회	관내 초등학교 4학년	15명	12회 연 128명
초 등 부	누리 독서회	관내 초등학교 5학년	15명	12회 연 96명
초 등 부	금샘 독서회	관내 초등학교 6학년	20명	11회 연 105명
중 등 부	금정 독서회	관내 중등학생	15명	12회 연 58명
주부회원	고당 독서회	관내 거주 주부	15명	12회 연 87명

**바. 열린인문 아카데미 운영**

- 운영기간
  - 1기 : 2009. 2. 3 ~ 2. 24(4회)
  - 2기 : 2009. 6. 2 ~ 6. 23(4회)
- 참여인원 : 8회 500여명 참가
- 주 제 : 동아시아인의 생활과 의식, 아름다움과 추함을 넘어서

## 5. 교양강좌 운영 실적

대상	구분	강좌명	운영기간	회수	인원	수강료	강사수당	
유아	어린이실 강좌	어린이 독서놀이(유아)	3월~12월	16	30	무료	480,000	
		토요 스토리텔링	2월~7월	20	15	무료	자원봉사	
		책 읽는 놀이터-인형극놀이	9.1	1	30	무료	30,000	
	여름방학 특강	숲 체험 교실 1	8.7	1	30	무료	120,000	
		영어강좌	David와 영어동화속으로(유아)	1.6~1.30	8	25	무료	800,000
			원어민과 FunFun 영어동화(유아)	3.25~5.27	10	30	무료	1,000,000
			원어민과 함께하는 Fun Fun 영어동화 유아기	9.17~10.22	6	30	무료	600,000
원어민과 함께하는 Fun Fun 영어동화 유아기	11.5~12.10	6	30	무료	600,000			
유초등	영어강좌	일요특강 David 영어동화	1.4/1.18	2	50	무료	자원봉사	
		원어민선생님과 영어나라로	2월~6월 2,4주 토	10	50	무료	1,000,000	
		토요특강 원어민과 영어나라로	9월~12월	8	30	무료	800,000	
	특강	책의 날-도서관에서 책함께 읽기	4.23	1	30	무료	자원봉사	
		7월 책 낭독회	7.24	1	50	무료	작가지원	
초등	겨울 방학 특강	즐거운 글쓰기 1	1.6~2.3	8	20	무료	480,000	
		즐거운 글쓰기 2	1.6~2.3	8	20	무료	480,000	
		역사 논술 특강 1	1.7~2.4	4	25	무료	240,000	
		역사 논술 특강 2	1.9~1.30	4	25	무료	240,000	
		호기심 과학실험 1	1.13~1.20	2	25	무료	120,000	
		호기심 과학실험 2	1.15~1.22	2	25	무료	120,000	
	독서 교실	겨울독서교실	1.6~1.9	2	40	무료	140,000	
		여름독서교실	7.28~7.31	3	40	무료	230,000	
	어린이실 강좌	어린이 독서놀이(초등저)	3월~12월	16	30	무료	480,000	
		상반기 강좌	나만의 역사책 만들기	3.21~7.18	8	30	무료	480,000
			흐름과 맥으로 보는 우리역사	3.21~7.18	8	30	무료	480,000
			신나는 책 세상 열기 1	4.7~6.2	8	25	무료	240,000
			신나는 책 세상 열기 2	4.7~6.2	8	25	무료	240,000
			책사랑 글사랑 1	4.9~5.28	8	25	무료	480,000
			책사랑 글사랑 2	4.10~5.29	8	25	무료	480,000
			동시인과 함께 동시 짓기	5.13~7.1	8	25	무료	자원봉사
		특강	오감을 살린 그림놀이	4.22	1	30	무료	633,400
글쓰기		안미란 창작교실(어린이반)	5.30~7.11	6	20	무료	작가지원	
		안미란 어린이글쓰기교실(어린이반)	7.29~8.26	4	20	무료	작가지원	
	어린이 동화창작 교실(어린이반)	9.5~10.10	5	20	무료	작가지원		
여름방학 특강	행복한 글쓰기 1	8.4~8.27	8	25	무료	480,000		
	행복한 글쓰기 2	8.4~8.27	8	25	무료	480,000		

대상	구분	강좌명	운영기간	회수	인원	수강료	강사수당	
초등	여름방학 특 강	신기한 과학실험	8.4~8.25	4	25	무료	240,000	
		초등 역사논술	8.5~8.26	4	30	무료	240,000	
		어린이 경제교실	8.5~8.26	4	30	무료	240,000	
		역사랑 놀자!	8.6~8.27	4	25	무료	240,000	
		지구촌 음식문화 기행	8.7~8.28	4	30	무료	240,000	
		숲 체험 교실 2	8.14	1	30	무료	120,000	
		숲 체험 교실 3	8.21	1	30	무료	120,000	
		숲 체험 교실 4	8.28	1	30	무료	120,000	
	하반기 강 좌	책이랑 친구랑 1	9.15~11.3	8	25	무료	240,000	
		책이랑 친구랑 2	9.15~11.3	8	25	무료	240,000	
		책사랑 글사랑 1	9.17~11.5	8	25	무료	480,000	
		책사랑 글사랑 2	9.18~11.13	8	25	무료	480,000	
		나만의 역사책 만들기	9.19~11.14	8	30	무료	480,000	
		동시 짓는 어린이	10.14~12.2	8	20	무료	자원봉사	
	영 어 강 좌	David와 영어동화속으로(초등)	1.6~1.30	8	25	무료	800,000	
		원어민과 FunFun 영어동화(초등)	3.27~5.29	10	30	무료	1,000,000	
		초등고학년을 위한 영어책읽기	4.5~5.24	6	20	무료	480,000	
		동화로 배우는 영어 Kids Fun English	9.9~11.25	6	25	무료	720,000	
		원어민과 함께하는 Fun Fun 영어동화 초등1기	9.18~10.30	6	30	무료	600,000	
		원어민과 함께하는 Fun Fun 영어동화 초등2기	11.6~12.11	6	30	무료	600,000	
	청소년	여름방학 특 강	중등 역사논술	8.5~8.26	4	30	무료	240,000
하반기 강 좌		흐름과 맥으로 보는 우리역사	9.19~11.14	8	30	무료	480,000	
		겨울 청소년 도서관 학교	1.6~1.9	4	30	무료	408,000	
		종합실 강 좌	토요현장학습	1월~12월		918	무료	직원
		청소년 토요 학교	4월~11월	8	30	무료	720,000	
		여름 청소년 도서관 학교	7.21~7.24	4	30	무료	600,000	
일반인	상반기 강 좌	좋은 부모 되기 - PET	3.20~5.8	8	30	무료	480,000	
		키즈무비로 만나는 세상이야기	6.3~7.22	8	30	무료	자원봉사	
	여름방학 특 강	나를 찾는 심리여행	7.21~8.20	10	40	무료	600,000	
		웰빙 풍수지리	7.29~8.28	10	40	무료	600,000	
		블로그 달인 되기	8.5~8.28	8	16	무료	480,000	
	하반기 강 좌	PET & MBTI	9.15~12.1	12	30	무료	720,000	
		전통사주명리학	9.23~11.25	10	40	무료	600,000	
		영화와 함께하는 삶의 향기	10.8~11.26	8	30	무료	480,000	
		내 아이를 위한 영어동화지도	11.17~12.17	10	30	무료	600,000	
	글쓰기	동화창작교실	3.24~4.14	4	30	무료	700,000	
		안미란 창작교실(일반인반)	5.30~7.11	6	20	무료	작가지원	
동화창작 교실(일반인반)		9.5~10.10	5	20	무료	작가지원		

대상	구분	강좌명	운영기간	회수	인원	수강료	강사수당
일반인	인문학 특강	제1회 열린인문아카데미	2.3~2.24	4	60	무료	600,000
		제2회 열린인문아카데미	6.2~6.23	4	60	무료	960,000
	특강	예비초등학교 학부모 교실	1.21	1	60	무료	150,000
		독서와 공부	2.21	1	70	무료	150,000
		한번 익혀 평생 가는 초등공부습관	3.13	1	200	무료	자원봉사
		사랑과 정의를 위한 이종주	4.17	1	80	무료	320,000
		삶을 가꾸는 글쓰기 특강	5.2	1	60	무료	200,000
		6월 책 낭독회	6.26	1	50	무료	작가지원
		김수우 시인과의 만남-백년어서원, 지역문화의 지평을 열다	7.1	1	70	무료	240,000
		9월 책 낭독회	9.15	1	50	무료	작가지원
		일기쓰기와 친해지기	9.23	1	70	무료	250,000
		독서지도특강	11.25~12.16	4	50	무료	600,000
어르신	상반기 강좌	실버의 행복-웃음치료	3.18~4.8	4	25	무료	240,000
		실버컴퓨터-초급반	4.7~4.24	12	16	무료	자원봉사
		실버컴퓨터-중급반	5.6~5.26	12	16	무료	자원봉사
		실버의행복-노후생활	6.4~6.25	4	25	무료	240,000
		실버컴퓨터-고급반	6.9~6.26	12	16	무료	자원봉사
	하반기 강좌	실버컴퓨터-초급반	9.10~9.30	12	16	무료	자원봉사
		실버컴퓨터-중급A반	10.6~10.30	16	16	무료	자원봉사
		실버컴퓨터-중급B반	11.3~11.27	16	16	무료	자원봉사
	글쓰기	안미란 생활글쓰기교실(어르신 반)	7.30~8.27	4	20	무료	작가지원
가족	어린이실 강좌	사서와 함께하는 빛그림이야기극장	3.20~7.10	17	40	무료	직원
		사서와 함께하는 빛그림이야기극장	9.18~12.4	11	40	무료	직원
	특강	5월 책 낭독회	5.3	1	50	무료	작가지원
		8월 책 낭독회	8.21	1	50	무료	작가지원
		10월 책 낭독회	10.17	1	50	무료	작가지원
		류재수작가와의 만남	11.17	1	100	무료	793,400
		가족인형극-광광동화나라	11.26	1	60	무료	420000
	MBTI 특강	8.11	1	50	무료	400,000	
체험행사	평생학습 체험	11.12~11.19	1		무료	640,000	
계	총 103개 615회 운영 / 4,455명 참여 / 소요예산: 33,544,800원						

## 6. 어린이 도서관 이용활성화

### 가. 빛그림 이야기 극장

- 운영기간/대상 : 2009. 3월 ~ 12월/어린이 및 성인
- 참가 : 총 27회 940명
- 내용 : 사서가 주제별 혹은 작가별 그림책, 음악과 함께 이야기 들려주기

### 나. 1일 독서교실 운영

- 운영기간 : 2009. 3월 ~ 12월
- 대상 : 금정구 관내 초등학교 4학년, 유치원 및 어린이집
- 참가 : 초등학교 9개교 46개반 1,290명, 유치원 16개원 36개반 1,743명
- 내용 : 빛그림 이야기교실, 도서관 소개 및 이용법, 도서관 예절, 디지털 콘텐츠 교육, 유아 독서회원 가입 및 회원증 발급

### 다. 동화책 읽어주기 교실 운영

- 운영기간/대상 : 2009. 1월 ~ 12월/유아 6 ~ 7세
- 참가 : 39회 585명
- 내용 : 창작동화, 영어동화, 옛이야기, 독후활동(신체표현, 그리기, 만들기) 등

## 7. 영어 도서관(어린이정보실) 이용활성화

### 가. 유아·초등생을 위한 원어민 영어강좌 운영

- 운영기간/대상 : 2009. 1. 6 ~ 12.26/유아 6-7세 및 초등학생
- 수료인원 : 1,335명
- 내용 : 원어민강사와 함께 영어동화 스토리텔링 및 영어게임 등

### 나. 유아 영어독서체험교실 운영

- 운영기간/대상 : 2009. 4월 ~ 12월/관내 유치원생 5-7세
- 참가 : 658명
- 내용 : 어린이정보실 이용법 교육 및 도서관 예절교육, 영어동화 빛그림 및 영어교육용 DVD상영, 영어전자책 학습 및 디지털콘텐츠 이용교육

### 다. 영어동화 애니메이션 상영

- 운영기간 : 2009. 9월
- 대 상 : 어린이 및 일반인
- 참 가 : 60명
- 내 용 : 영어동화 원작인 애니메이션을 영어로 상영

## 8. 알뜰도서관교환전 운영

가 운영기간 : 2009. 9. 25(금) ~ 9. 26(토) 10:00 ~ 16:00

나. 장 소 : 금정도서관 1층 로비

다. 내 용 : 개인 소장 도서의 1:1 교환 및 기증

구분	비치도서(권)	참여인원(명)	참여권수(권)
2009년도	1,352	204	1,275

## 9. 도서관 정보화 사업 지속 추진

### 가. 도서관 업무의 전산화 강화

- 공공도서관 표준관리시스템 운영 : KOLAS II
- 국가자료 공동목록시스템 운영 : KOLIS - NET
- 홈페이지 운영
  - ▷ 자료검색, 자료대출현황, 전자도서관 등의 다양한 온라인 서비스 제공

### 나. 디지털자료실의 서비스

- 기기설치현황 : 서버 3대, PC 44대, DVD전용롬 4석, VIDEO 1석, 프린트석 2석, 스캐너 1석, 어학실 48석, 노트북(유선8석, 무선8석)
- 다양한 소프트웨어 제공: 한글, MS-Office 등
- 디지털 자료실 이용자 좌석예약 관리시스템(웹-BookingIII) 운영
- 어학실 케이블방송수신 : 영어1개 프로그램
- 자발적인 학습 S/W 제공 ▷ 문서편집, MS-오피스 등
- 다양한 교육 정보매체의 수집 및 제공 : DVD, E-Book, CD 등
- 동영상 전용석 운영

#### 다. 첨단 디지털 자료 제공

- 디지털 자료 서비스 제공 : 81,294건 78,706명
- 인터넷 정보 검색 및 S/W서비스 제공 : 64,572건
- DVD 전용석 운영 : 7,996건
- 어학 자료실 운영 : 8,127건
- Video 전용석 운영 : 599건

#### 라. 다양한 정보환경 제공

- 국회도서관 논문 자료 등 DB 원문 서비스 제공
- 컴퓨터 강좌 운영 : 노인 등 소외계층 위주 정보화 교육
- 전산기기 정기점검을 통한 편의 제공
  - ▷ 디지털자료실 PC 정기점검(바이러스검사, 소모품교체)을 통하여 지역 주민들에게 보다 나은 정보화 환경 제공

### 10. 소외계층을 위한 독서지원 사업

- 가. 복지시설 유아독서놀이(남광아동복지원) : 독서프로그램지원(24회 270명)
- 나. 관내 복지시설 방문 독서지원활동(성바오로요양원, 희락원) : 독서활동 지원 (36회 315명)
- 다. 복지시설 이동 도서관체험(남광아동복지원) : 빛그림 이야기극장 등 독서활동 지원(24회 270명)
- 라. 장애우 도서택배 : 24회 517권 대출(장애우독서회원 : 6명)

### 11. 직장문고 운영 · 지원

- 운영기간 : 2009년 1월 ~ 12월
- 운영대상 : 관내 사업체, 학교, 병원 등 10인 이상 직원을 둔 직장 및 단체
- 운영실적 : 24 회 941 권 대출 (동래병원 등 4개소)
- 운영내용 : 도서관내 우수 도서 각 기관 대출(주1회 50권) 및 반납

## 제3절 2010년도 주요업무 추진계획

### 추진 목표

- 열린 도서관, 평생 학습, 열린 미래 -

● 국민의 열린 미래를 위한 독서문화 공간 조성



### 중점 추진 과제

1. 자료의 충분한 확충을 통한 이용자 만족도 제고
2. 국민의 열린 미래를 위한 독서 환경 조성
3. 지역주민과 함께하는 평생학습의 장 조성
4. 일상생활속의 도서관 구현
5. 쾌적하고 편안한 도서관

## 1. 자료의 충분한 확충을 통한 이용자 만족도 제고

### 《 추진방향 》

- ◆ 이용자 만족을 위한 신속하고 양질의 자료를 체계적으로 확보
- ◆ 장서의 내실화를 통한 이용자중심의 정보 자료 제공

#### ① 양질의 정보제공을 위한 자료 확충

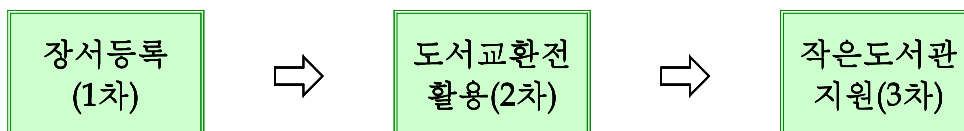
- 도서 : 현장수서, 신간·추천도서 자료선정 후 격월간(연5회) 구입
  - 도서구입비 : 61.75백만원(5,100여권)
- 비도서 : 전자책, DVD 등 디지털자료 분기별 구입
  - 비도서구입비 : 4.875백만원(200여점)
- 정기간행물 : 11.88백만원(신문 15종, 잡지 76종)

#### ② 다양한 자료 확보를 위한 도서기증 운동 전개

- 수집목표 : 연간 4,000여권
- 방법 : 각 기관, 단체 및 주민대상 적극적인 기증운동 전개
- 기증자관리 : 감사장 발송, 홈페이지 게재를 통한 자긍심 고취

#### ③ 장서 관리 내실화

- 이용 빈도 높은 파·오손도서 보수 : 자료실별 주1회
- 최신 정보 유지를 위한 자료 점검·이관 : 자료실별 년1회
- 서지정보 DB구축 : 신규입력 7,000여권
- 기증도서 단계적 관리를 통한 경제적 이용 도모



#### ④ 情報資料 提供 서비스

- 홈페이지·게시판에 '신착자료 목록' 게재로 신속·편리한 도서정보 제공
- 매월 2회 이용자 희망자료 비치 안내 SMS문자 발송

## 2. 국민의 열린 미래를 위한 독서 환경 조성

### 《 추진방향 》

- ◆ 이용자 중심의 자료 이용 환경 제공으로 주민들의 친밀감 강화
- ◆ 도서관 개관시간 연장으로 직장인을 위한 야간프로그램 운영

#### ① 이용자 중심의 자료 이용 환경 구축

- 도서관 자료 통합 시스템(2단계) 구축
  - 기 간 : 2010년 중
  - 내 용 : 부산시내 공공 도서관 통합회원관리 및 타관반납시스템 구축
  - 효 과 : 도서대출 반납에 따른 시간적·경제적 비용 경감으로 주민편의 증진
- 직접 방문 독서회원 발급 서비스
  - 기 간 : 2010년 4월~
  - 내 용 : 관내 초등학교·유치원 등 교육기관 방문 독서회원 발급 서비스
- 디지털 환경 기능 강화
  - 원문정보서비스 제공 : 국회·국립도서관 원문정보(DB 60여만 건)
  - 청소년을 위한 e-독서칼럼 제공, 무선인터넷 서비스 제공
  - SMS 문자 서비스 : 도서대출·반납 정보, 도서관 행사 안내 등

#### ② 도서관 야간 개관

- 연장개관시간 : 자료실(화~금 22시까지), 열람실(화~일 23시까지)
- 야간프로그램 운영
  - 어린이, 청소년을 위한 프로그램 운영
  - 직장인을 위한 프로그램 운영

### 3. 지역주민과 함께하는 평생학습의 장 조성

#### 《 추진방향 》

- ◆ 도서관 특성에 맞는 강좌 운영으로 평생학습의 장 제공
- ◆ 다양한 독서문화 행사로 생활속 독서프로그램 개발

#### ① 도서관 특성에 맞는 맞춤형 평생교육 강좌

- 기 간 : 상반기(2~7월), 하반기(9~12월), 방학(1월, 8월)
- 대 상 : 지역주민, 어린이 등
- 운영강좌
  - 어르신 : 생활 글쓰기, 아름다운 노후를 위한 독서치료 교실
  - 일반인 : 자녀독서지도, 동화 창작교실, 소설 창작교실 등
  - 초등생 : 글쓰기 교실, 시 창작교실, 동화 창작교실 등
  - 유아 : 동화구연, 스토리텔링 교실, 독서 놀이 등

#### ② 다양한 독서문화 행사

- 금요 문화 읽기 : 월1회, 가곡으로 듣는 인문학, 사진미학사 등
- 도서관 정례 행사 개최 : 도서관 주간(4월), 독서의 달(9월)
- 작가와의 만남 : 작가초청 강연 및 이용자 간담회, 년 2회
- 독서특강 : 글쓰기, 독서지도, 독서법 특강 등
- 도서 교환전 운영 : 년 1회(9월 독서의 달)
- 도서관 체험행사 : 나만의 책표지 타일에 표현하기, 장서인 만들기 등
- 테마별 전시회 운영 : 원화 전시, 수강생 작품 전시 등

#### ③ 원어민과 함께하는 영어

- 운영대상 : 유아 및 초등학생
- 운영내용
  - 동화책을 활용한 책 읽기, 노래와 율동 등 독후 활동, Fun Fun 영어
  - 알파벳 읽기, 파닉스, 생활영어회화 등 강좌 운영

## 4. 일상생활속의 도서관 구현

### 《 추진방향 》

- ◆ 전문 사서를 활용한 도서관 서비스 실현
- ◆ 이용자에게 적극적으로 다가가는 도서관 구현

#### ① 사서와 함께하는 독서 체험

- 사서와 함께하는 빛그림 이야기 극장
  - 기 간 : 2010년 3~7월, 9~12월
  - 대 상 : 유아, 초등 및 일반인
  - 내 용 : 대형 스크린을 이용한 빛그림을 보여주면서 사서가 그림책 낭독
- 독서교실 및 도서관 이용 교육
  - 기 간 : 연중
  - 대 상 : 관내 유치원, 초등학생, 중학생 등
  - 내 용 : 도서관 이용법, 독서 연극, 북 아트, 노래로 여는 글쓰기 등

#### ② 독서 동아리 활성화

- 기 간 : 월1~2회
- 운영대상 : 어린이(도담 외 5개), 청소년(금정), 성인 동아리(고당외 3개)
- 운영내용 : 독서 토론 및 동아리 활동 지도

#### ③ 부산광역시 평생학습 축제 참여

- 참여시기 : 2010년 10월
- 참여기관 : 교육청 지정 부산시 평생학습기관
- 운영내용 : 도서관 홍보관 및 각종 체험 프로그램 운영

#### ④ 청소년 토요일 학교 운영

- 운영기간 : 2010. 4월~12월 (총 12회), 첫째, 셋째 주 토요일
- 운영대상 : 관내 중학교 1~3학년생(회당 20명 내외)
- 운영내용 : 교과서 밖 우리시대 읽기, 영화로 풀어가는 '나' 등

## 5. 쾌적하고 편안한 도서관

### 《 추진방향 》

- ◆ 이용자와 구민이 함께하는 도서관 이미지 창출
- ◆ 도서관 시설 개선으로 깨끗하고 편리한 환경 제공

#### ① 원예 전시회 개최

- 기 간 : 2010년 중(상·하반기 2회)
- 내 용
  - 도서관 실내의 유휴 공간 활용 원예 전시
  - 봄·가을 계절 원예 전시를 통한 이용자 정서 함양

#### ② 청사 시설 유지 · 관리

- 각종 이용자 편의 시설 교체 확충
  - 유리문 손 끼임 보호 장치 설치
  - 화장실 손 건조기 및 물비누 디스펜서 설치
  - 우수받이 배수 시설 확충
  - 자료실 내 실내 공기 정화 화분 비치
  - 휴게실 등 야외 나무벤치 수선·교체 등

#### ③ 대민 친절 서비스 제고

- 이용자 분실물 보관함 설치
- 직원 친절 교육 실시 : 월 1회 이상
- 청경 안내 및 청내 지도 순찰 교육 강화
- 도서관 대청소 : 월 1회
- 층별 정수기 설치